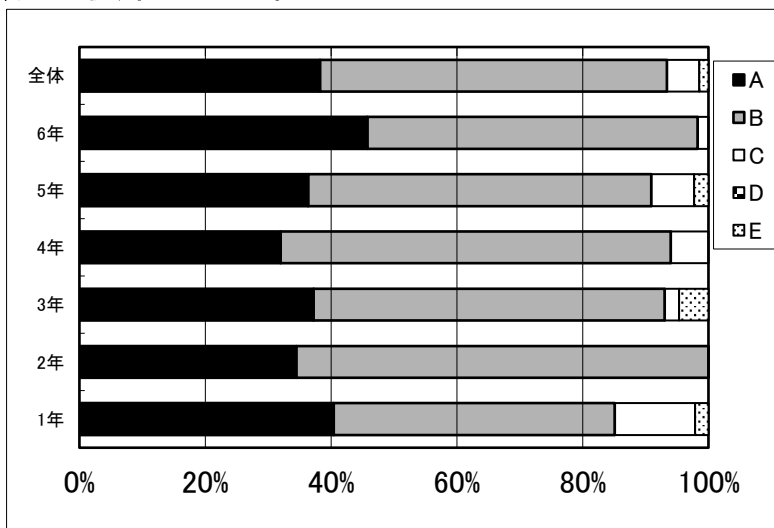


R7 保護者学校評価【後期】結果(回収率62%) 令和7年1月

A・・・よくあてはまる B・・・あてはまる C・・・あまりあてはまらない
D・・・まったくあてはまらない E・・・わからない(評価できない)

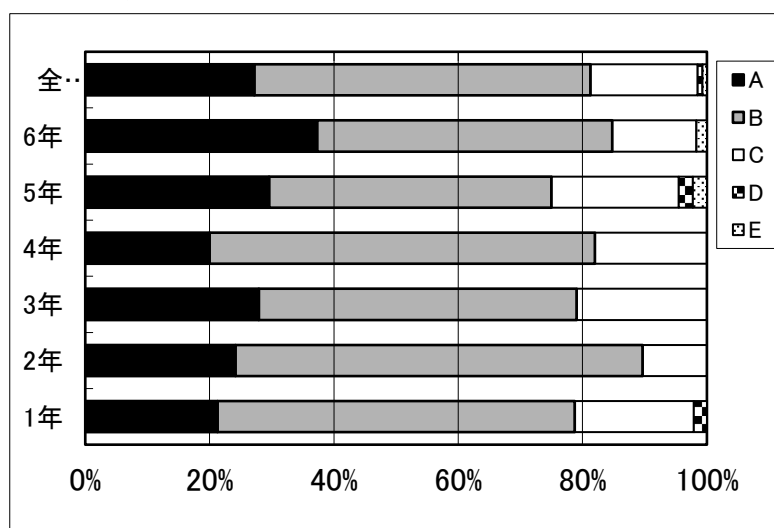
問1 お子さんは、学校での学習に、意欲的に取り組んでいる。

	A	B	C	D	E	計
全体	104 38.2%	150 55.1%	14 5.1%	0 0.0%	4 1.5%	272
6年	27 45.8%	31 52.5%	1 1.7%	0 0.0%	0 0.0%	59
5年	16 36.4%	24 54.5%	3 6.8%	0 0.0%	1 2.3%	44
4年	16 32.0%	31 62.0%	3 6.0%	0 0.0%	0 0.0%	50
3年	16 37.2%	24 55.8%	1 2.3%	0 0.0%	2 4.7%	43
2年	10 34.5%	19 65.5%	0 0.0%	0 0.0%	0 0.0%	29
1年	19 40.4%	21 44.7%	6 12.8%	0 0.0%	1 2.1%	47



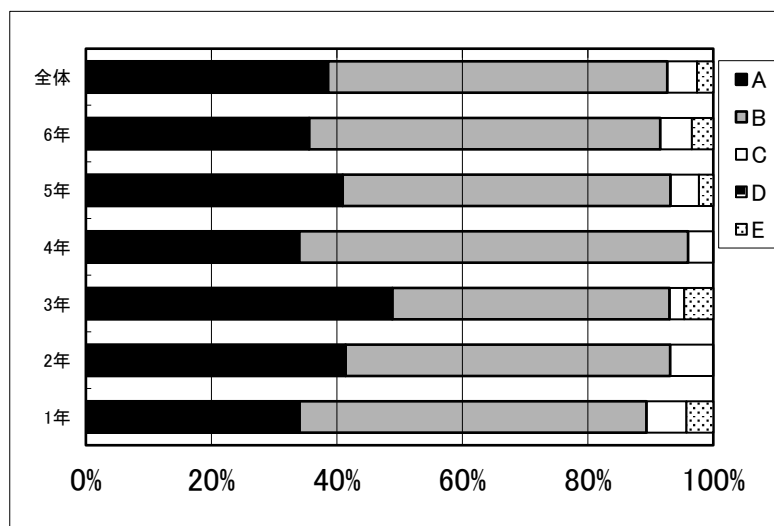
問2 お子さんは、学校の宿題や家庭学習に、意欲的に取り組んでいる。

	A	B	C	D	E	計
全体	74 27.2%	147 54.0%	47 17.3%	2 0.7%	2 0.7%	272
6年	22 37.3%	28 47.5%	8 13.6%	0 0.0%	1 1.7%	59
5年	13 29.5%	20 45.5%	9 20.5%	1 2.3%	1 2.3%	44
4年	10 20.0%	31 62.0%	9 18.0%	0 0.0%	0 0.0%	50
3年	12 27.9%	22 51.2%	9 20.9%	0 0.0%	0 0.0%	43
2年	7 24.1%	19 65.5%	3 10.3%	0 0.0%	0 0.0%	29
1年	10 21.3%	27 57.4%	9 19.1%	1 2.1%	0 0.0%	47



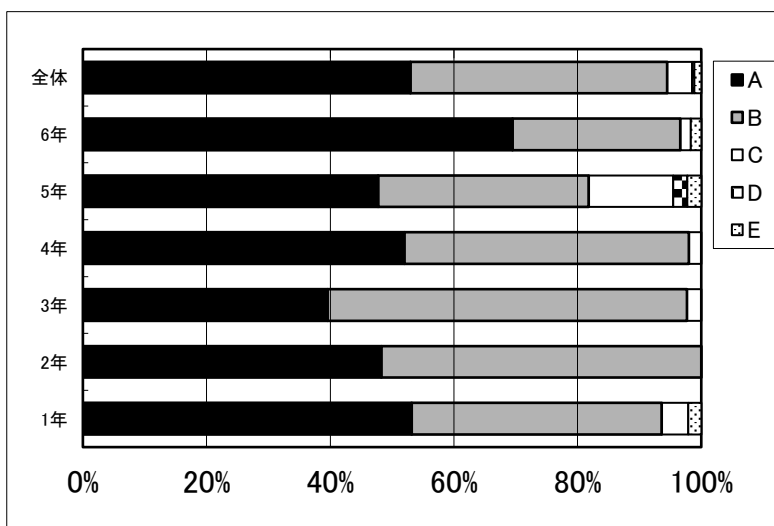
問3 お子さんは、学校のきまりを意識して生活している。

	A	B	C	D	E	計
全体	105 38.6%	147 54.0%	13 4.8%	0 0.0%	7 2.6%	272
6年	21 35.6%	33 55.9%	3 5.1%	0 0.0%	2 3.4%	59
5年	18 40.9%	23 52.3%	2 4.5%	0 0.0%	1 2.3%	44
4年	17 34.0%	31 62.0%	2 4.0%	0 0.0%	0 0.0%	50
3年	21 48.8%	19 44.2%	1 2.3%	0 0.0%	2 4.7%	43
2年	12 41.4%	15 51.7%	2 6.9%	0 0.0%	0 0.0%	29
1年	16 34.0%	26 55.3%	3 6.4%	0 0.0%	2 4.3%	47



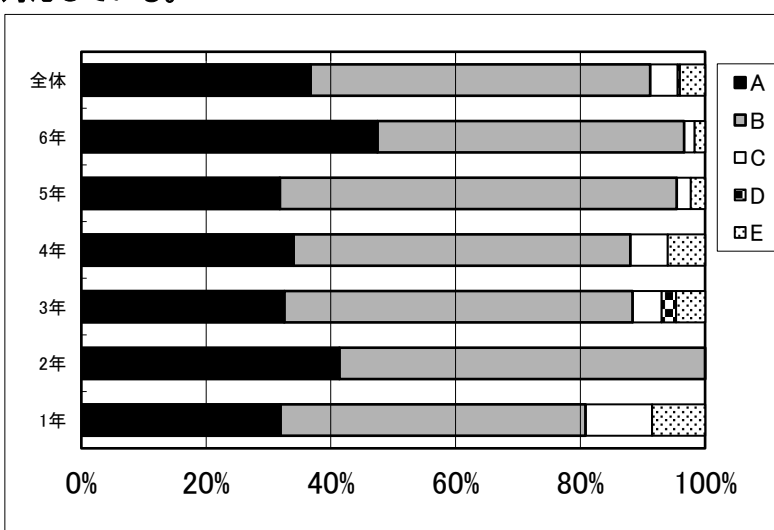
問4 お子さんは、学校に楽しく登校している。

	A	B	C	D	E	計
全体	144 52.9%	113 41.5%	11 4.0%	1 0.4%	3 1.1%	272
6年	41 69.5%	16 27.1%	1 1.7%	0 0.0%	1 1.7%	59
5年	21 47.7%	15 34.1%	6 13.6%	1 2.3%	1 2.3%	44
4年	26 52.0%	23 46.0%	1 2.0%	0 0.0%	0 0.0%	50
3年	17 39.5%	25 58.1%	1 2.3%	0 0.0%	0 0.0%	43
2年	14 48.3%	15 51.7%	0 0.0%	0 0.0%	0 0.0%	29
1年	25 53.2%	19 40.4%	2 4.3%	0 0.0%	1 2.1%	47



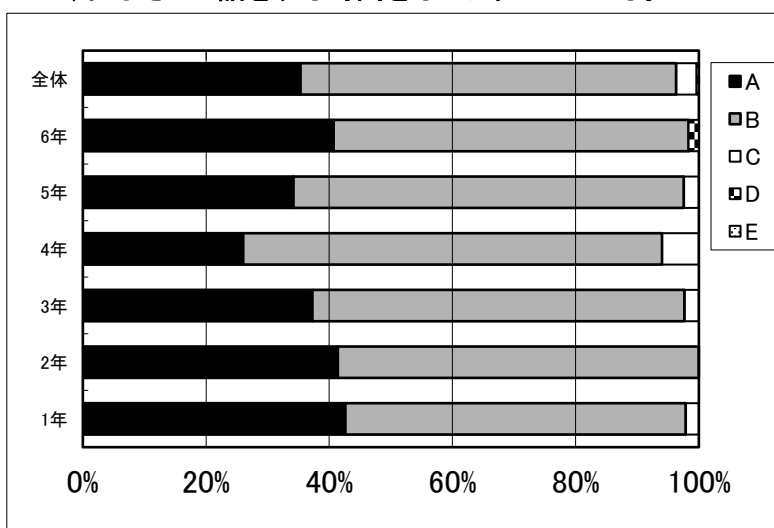
問5 学校は、お子さんの問題に適切に対応している。

	A	B	C	D	E	計
全体	100 36.8%	148 54.4%	12 4.4%	1 0.4%	11 4.0%	272
6年	28 47.5%	29 49.2%	1 1.7%	0 0.0%	1 1.7%	59
5年	14 31.8%	28 63.6%	1 2.3%	0 0.0%	1 2.3%	44
4年	17 34.0%	27 54.0%	3 6.0%	0 0.0%	3 6.0%	50
3年	14 32.6%	24 55.8%	2 4.7%	1 2.3%	2 4.7%	43
2年	12 41.4%	17 58.6%	0 0.0%	0 0.0%	0 0.0%	29
1年	15 31.9%	23 48.9%	5 10.6%	0 0.0%	4 8.5%	47



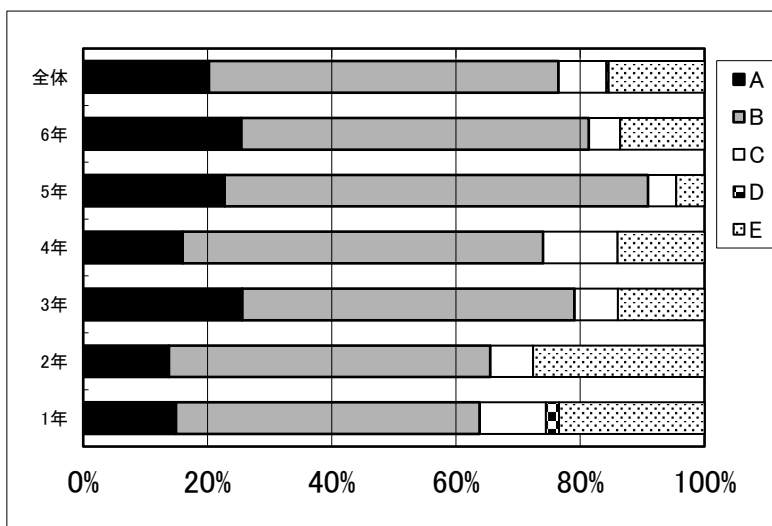
問6 家庭は、学校や放課後の生活について、お子さんと話をする時間をもつようにしている。

	A	B	C	D	E	計
全体	96 35.3%	166 61.0%	9 3.3%	1 0.4%	0 0.0%	272
6年	24 40.7%	34 57.6%	0 0.0%	1 1.7%	0 0.0%	59
5年	14 34.1%	26 63.4%	1 2.4%	0 0.0%	0 0.0%	41
4年	13 26.0%	34 68.0%	3 6.0%	0 0.0%	0 0.0%	50
3年	16 37.2%	26 60.5%	1 2.3%	0 0.0%	0 0.0%	43
2年	12 41.4%	17 58.6%	0 0.0%	0 0.0%	0 0.0%	29
1年	20 42.6%	26 55.3%	1 2.1%	0 0.0%	0 0.0%	47



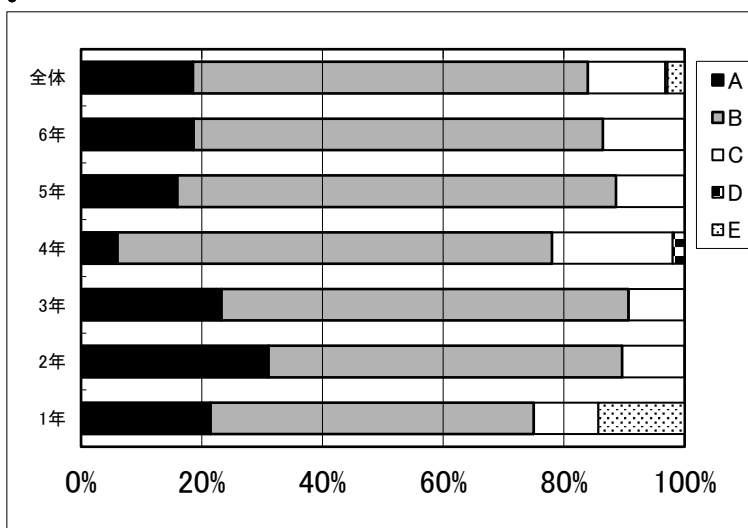
問7 学校は、きたコンやICT機器等の使い方について、お子さんの実態に合った適切な指導を行い、教育活動の充実に努めている。

	A	B	C	D	E	計
全体	55 20.2%	153 56.3%	21 7.7%	1 0.4%	42 15.4%	272
6年	15 25.4%	33 55.9%	3 5.1%	0 0.0%	8 13.6%	59
5年	10 22.7%	30 68.2%	2 4.5%	0 0.0%	2 4.5%	44
4年	8 16.0%	29 58.0%	6 12.0%	0 0.0%	7 14.0%	50
3年	11 25.6%	23 53.5%	3 7.0%	0 0.0%	6 14.0%	43
2年	4 13.8%	15 51.7%	2 6.9%	0 0.0%	8 27.6%	29
1年	7 14.9%	23 48.9%	5 10.6%	1 2.1%	11 23.4%	47



問8 家庭は、きたコンやICT機器（携帯電話・スマートフォン・ゲーム機を含む）の使い方について、お子さんと話し合い、きまりを設けている。

	A	B	C	D	E	計
全体	52 18.5%	184 65.5%	36 12.8%	1 0.4%	8 2.8%	281
6年	11 18.6%	40 67.8%	8 13.6%	0 0.0%	0 0.0%	59
5年	7 15.9%	32 72.7%	5 11.4%	0 0.0%	0 0.0%	44
4年	3 6.0%	36 72.0%	10 20.0%	1 2.0%	0 0.0%	50
3年	10 23.3%	29 67.4%	4 9.3%	0 0.0%	0 0.0%	43
2年	9 31.0%	17 58.6%	3 10.3%	0 0.0%	0 0.0%	29
1年	12 21.4%	30 53.6%	6 10.7%	0 0.0%	8 14.3%	56



自由記述欄でご提案いただいた件につきましては、学校で検討し、次年度に生かしてまいります。
ご協力いただきありがとうございました。