

1月給食だより

令和8年1月8日
北区立滝野川紅葉中学校

あけましておめでとうございます

新年あけましておめでとうございます。今年度も、残すところあと3か月となりました。引き続き、毎日の給食時間が待ち遠しくなるような、魅力溢れる給食作りに努めて参ります。

本年もよろしくお願い致します。

今年はうま年!



うまのように野菜を
たっぷり食べよう!



箸をうまく使いこなして
きれいに食べよう!



よく味わってうま味
を感じよう!

お年玉はもちだった!?



お正月は、普段より日本文化を感じる機会が多かったのではないのでしょうか。さて、子どもたちにとって、お正月の楽しみといえばお年玉。新年を祝って、大人から子どもへお小遣いを渡す風習です。もともとは、お正月の「歳神様（年神様）」にお供えた「もち」を、歳神様からの贈り物として分け与えたことが始まりとされ、「年玉」とは「歳神様の魂」を意味します。



1月11日は鏡開き



鏡もちを小さく割ってお汁粉などに入れ、無病息災を願って食べる行事です。もちを小さくするのに、包丁など刃物を使うのは武士の「切腹」を連想させるため縁起が悪いとされ、木づちや手で割ります。また、「割る」ではなく「開く」という縁起の良い言葉が使われます。



1月の行事&記念日 3択クイズ



1/1 元日



Q1 おせち料理の「だて巻き」には、
どんな願いがこめられている?

- ① 知識が身につくように ② 恋がうまくいくように ③ 長生きできるように

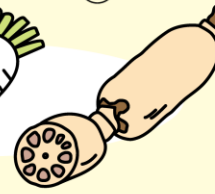


1/7 人日の節句



Q2 この日に食べる春の七草
の中で、スズシロとは何のこと?

- ① かぶ ② 大根 ③ れんこん

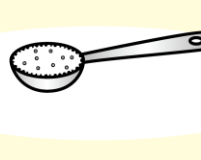


1/11 塩の日



Q3 「塩少々」とは、どのぐらい?

- ① 2本の指でつまんだ量 ② 小さじ1ぱい ③ コップ1ぱい



1/15 小正月



Q4 この日に健康を願って
作るおかゆには何を入れる?

- ① たまご ② 梅干し ③ あずき

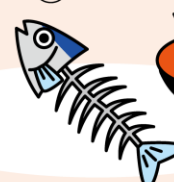


1/20 二十日正月



Q5 お供え物を食べ尽くす風習がある
この日は、何といわれている?

- ① 空正月 ② 骨正月 ③ 血正月

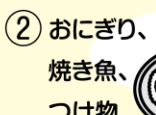
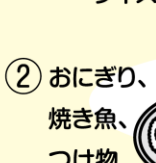


1/24~30 全国学校給食週間



Q6 日本で最初の学校給食として
伝わるのはどのメニュー?

- ① カレーライス ③ コッペパン、トマトシチュー



こたえ

Q1=① [巻物(書物)を表す] Q2=② [かぶは「スズナ」]
Q3=① Q4=③ Q5=② Q6=② [明治22年の山形県の給食]

