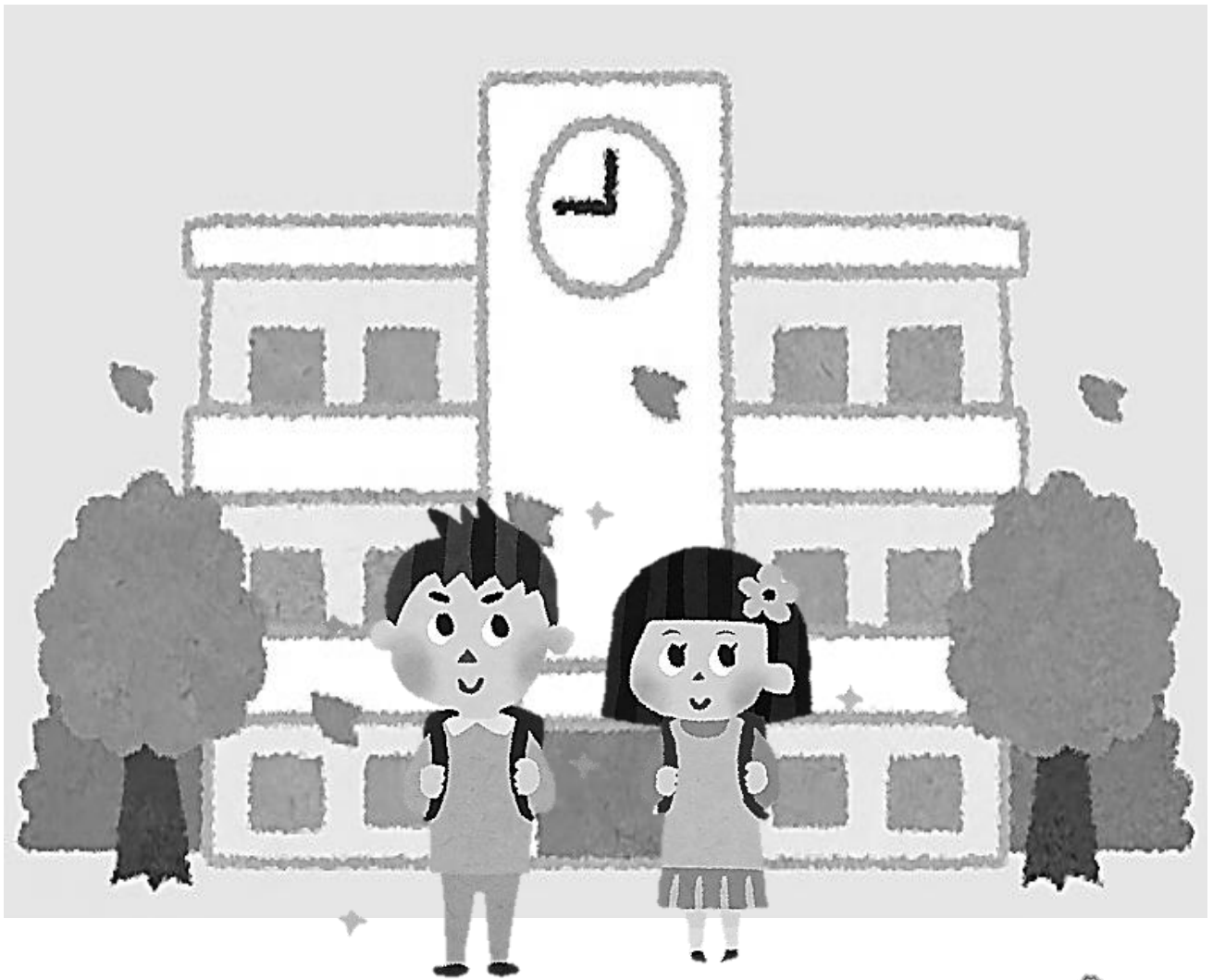


令和 8 年度

# 入学のしおり



北 区 立 十 条 小 学 校



〒 1 1 4 - 0 0 3 2

東 京 都 北 区 中 十 条 3 丁 目 1 番 6 号

T E L : ( 3 9 0 8 ) 3 9 4 9 ( 職 員 室 )

# 1 入学式について

(1) 日 時 令和8年4月8日(水) 午後 2時開式  
 受付 午後 1時20分から午後 1時30分

(2) 場 所 北区立十条小学校 体育館

## (3) 当日の流れ

① **受付** 午後 1時20分から 午後 1時 30分

- ・受付で持ってきた書類を提出し、学級名簿をお受け取りください。
- ・児 童：持ってきた名札を付けて、教室に入ります。
- ・保護者：受付で児童を見送った後、1時45分までに体育館にお入りください。  
 ※当日、病気などで出席できないときは、必ずご連絡ください。  
 連絡先：十条小学校 3908-3949 (担当 副校長)

② **入学式**

- ・新1年生入場 午後 1時55分頃
- ・開 式 午後 2時 (40分間程度)

③ **記念撮影** (式後)

- ・体育館で行います。保護者の方も一緒に撮影します。  
 (撮影に参加していただける保護者の方は、2名までとさせていただきます。)

④ **教室での指導**

- ・保護者：教室に移動し、配布物などの確認と4月の下校についての説明を聞いてください。各家庭1名のみ教室に入れます。
- ・児 童：教室で担任の話があります。

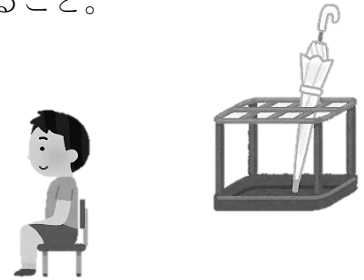
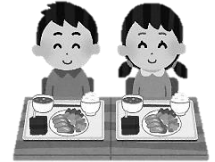
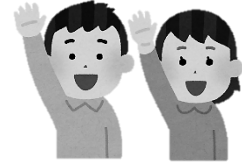
## (4) 持ち物

児童の持ち物	✓	保護者の持ち物	✓
上履き・上履き袋 ※2・3ページ参照		⑧保健調査票 (本日配布のもの)	
校帽 (学校指定のもの) ※2・3ページ参照			
名札 ※2・3ページ参照 〔学校指定のものに、ひらがなで名前を 記入いただいたもの〕		⑧結核健診・運動器検診問診票 (本日配布のもの)	
		心臓検診調査票 (本日配布のもの)	
ハンカチ・ティッシュ 〔登校後、入学式前にトイレに行かれます。 ポケット等に身に付けさせてください。〕		大きめの手提げ袋 〔教科書やお道具箱など、持って帰っていただく ものがあります。入学式後、教室に付き添う、 保護者の方がお持ちください。〕	
※入学式当日、かばん(ランドセル等)は、 あってもなくても、どちらでも構いません。		保護者用スリッパ	
		保護者用外靴を入れるための袋	

## 2 入学までの用意と準備

### (1) 入学までに、自分でできるようにしていただきたいこと

- ① 名前を呼ばれたら、大きな声で返事をする。
- ② 自分の名前を言うこと。
- ③ 用便を自分一人ですること。(和式・洋式両方)
- ④ 衣服の脱ぎ着やたたむことが一人でできること。
- ⑤ ランドセル等に学用品を入れたり背負ったりすること。
- ⑥ 学校の名前がわかり、通学の道順がわかること。  
また、通学路を通して登下校が1人でできるようにすること。
- ⑦ 簡単な用事や自分の気持ちを話すこと。
- ⑧ 食事は好き嫌いなく、20分間程度で食べ終わること。  
また、おはしを正しく持てるように日頃から習慣を付けること。
- ⑨ 一人で傘をさしたり、たたんだりすること。  
※傘は、大人用ではなく、児童用をご用意ください。
- ⑩ 鉛筆の正しい持ち方ができるように心がけること。
- ⑪ 椅子に座って勉強ができること。
- ⑫ 立った状態で、靴を脱ぎ履きできること。



### (2) 学用品について

#### ☆事前に準備していただく、学校指定・学校推奨のもの

	用品	指/推奨	備考
①	校帽	指定	
②	名札	指定	ひらがなで記名 入学式の日を持ってきてください。
③	体育着	推奨	半袖・短パン
④	赤白帽子	推奨	つばの無いものを推奨
⑤	上履き	推奨	足の甲(ゴムの部分)と、かかとに記名してください。

#### 【学校指定用品・学校推奨用品取扱店】

##### ① 十条銀座商店街 Hana Sports

北区十条仲原 1-25-16 (株) オオヤマ内

TEL : 03-3908-0812

営業時間 : 10:00~19:00

休業日 : 年中無休

取扱い品 : ①②③④⑤

##### ② 伊藤スポーツ

北区東十条 3-14-17

TEL : 03-3919-7621

営業時間 : 10:00~20:00

休業日 : 火曜定休

取扱い品 : ①③④⑤

#### ☆事前に準備していただくもの

	用品	備考	✓
★	上履き袋		✓
☆	通学用かばん	両肩で背負うタイプのかばん。(ランドセル等) ※入学式当日は、持ってきても持たなくてもどちらでも構いません。	
☆	防災頭巾	4ページ参照	
☆	筆箱	4ページ参照	

☆	水筒	プラスチック製でないものをご用意ください。
◆	給食セット	給食袋・ランチョンマット 口拭き用ハンカチ (ハンドタオルも可)
◆ ▲	手提げバック	B4サイズが入る大きさ。最低4つ必要。 ①日常の持ち物を持ち運ぶ登下校用 ②予備用バッグ ③図工バッグ用 ④図書バッグ用
◆	体育着袋	体育着の出し入れがしやすい大きさの袋をお願いします。 ※体育着を掛けるフックから床までの長さが60cm程度です。紐が長すぎるとフックから落ちてしまいます。
○	はさみ	刃先が丸く、刃先を隠すカバーのあるもの。 右利き用、左利き用があるのでお気を付けてください。
○	セロハンテープ	シンプルな、小さいサイズのもの。
○	色鉛筆12色	1本ずつ記名してください。

- ★…入学式当日に必要 ☆…入学式翌日に必要 ◆…入学式後1週間以内に必要  
○…お道具箱を持ってくるタイミングで一緒に持ってくるもの。  
▲…その授業が始まる時に必要。

### ☆事前に準備していただくものの詳細☆

名前が「じゅうじょう たろう」さんの場合で記名場所の例を示しています。  
入学後は学校で着脱します。

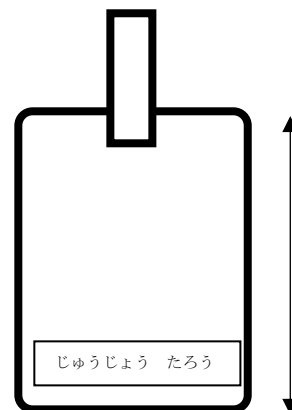
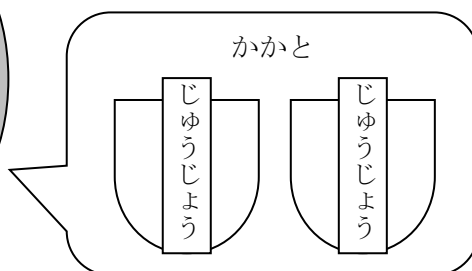
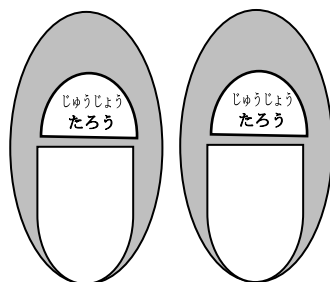
#### ① 名札

- ①ひらがなで名前を記入する。  
②「一 学年」は記入し、『組』は記入しないでください。



- ③裏面には、「保護者住所」「保護者氏名」「保護者連絡先」「お子様の血液型」を記入してください。

#### ② 上履き・上履き袋



上履きがちょうど入る程度の長さ

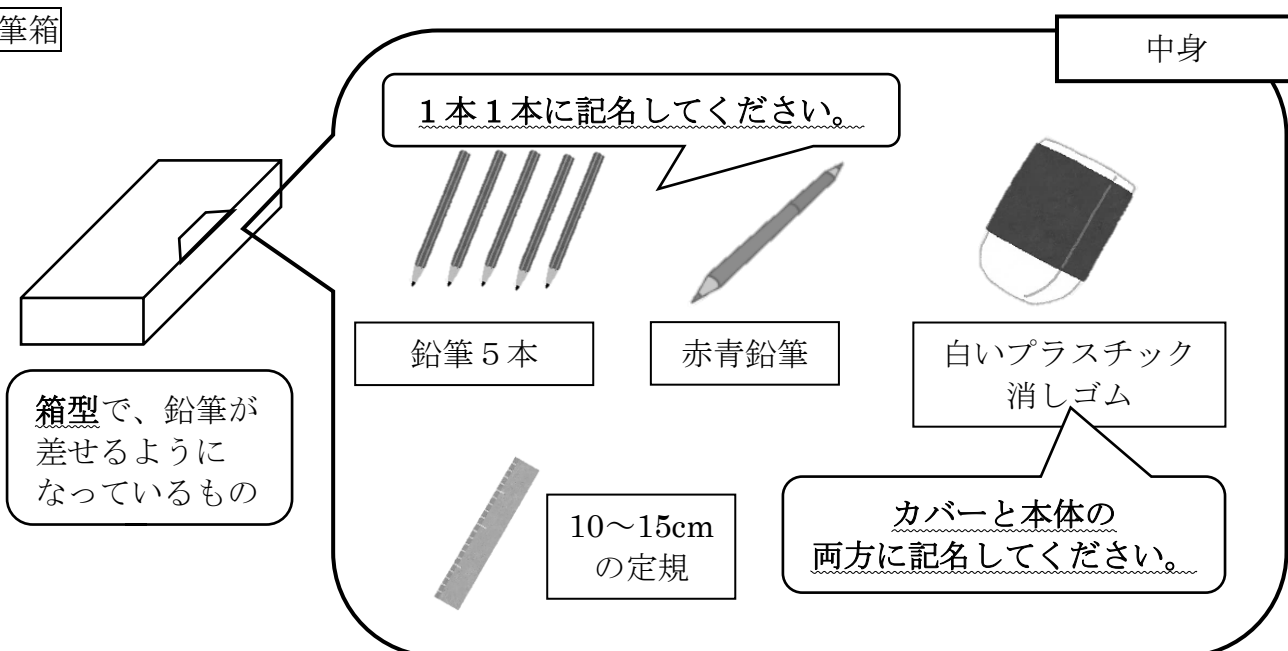
③ 防災頭巾



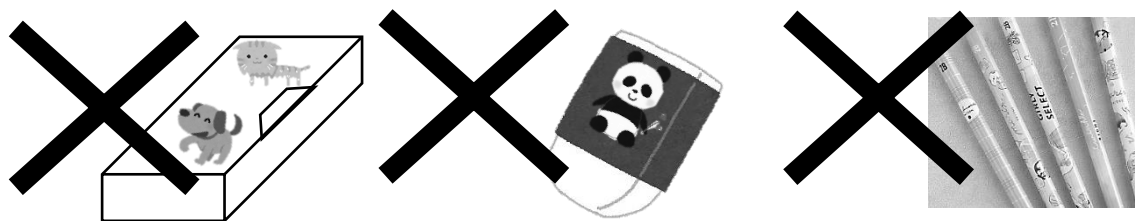
椅子の背もたれ部分に取り付けることのできるカバー付きのものをご準備ください。

※防災頭巾は災害に備えて、常に学校に置いておきます。  
※指定のものはありません。  
※学校での販売はしませんので、各自購入してください。

④ 筆箱

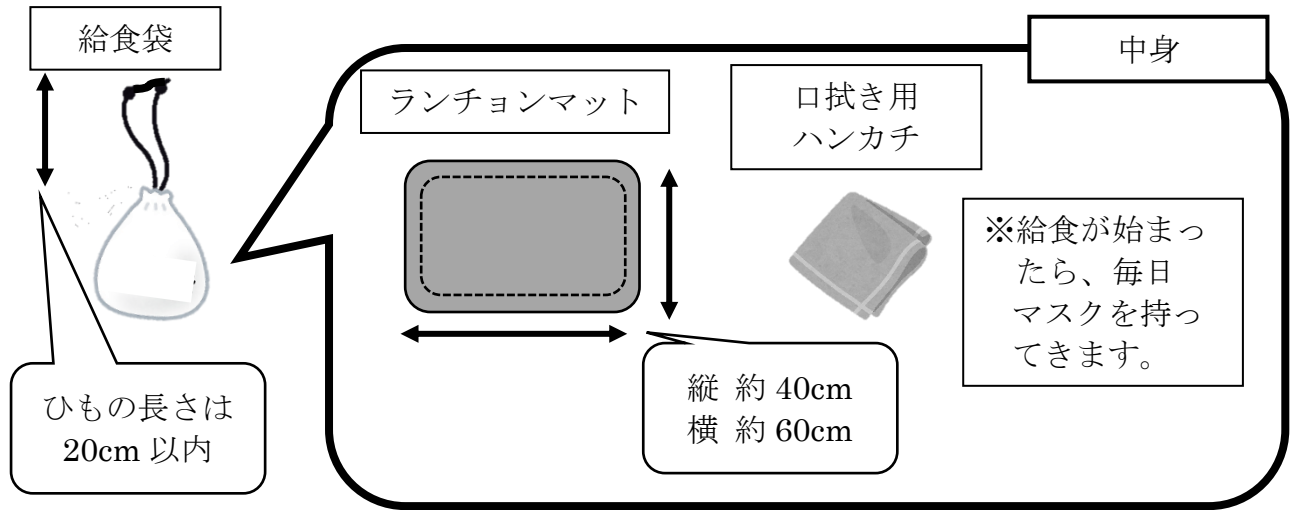


※キャラクターなどのない、シンプルなものにしてください。



⑤ 給食セット

4月9日(木)より給食が始まります。毎日、清潔なものを持ってきていただくので、数セット用意しておくとう便利です。



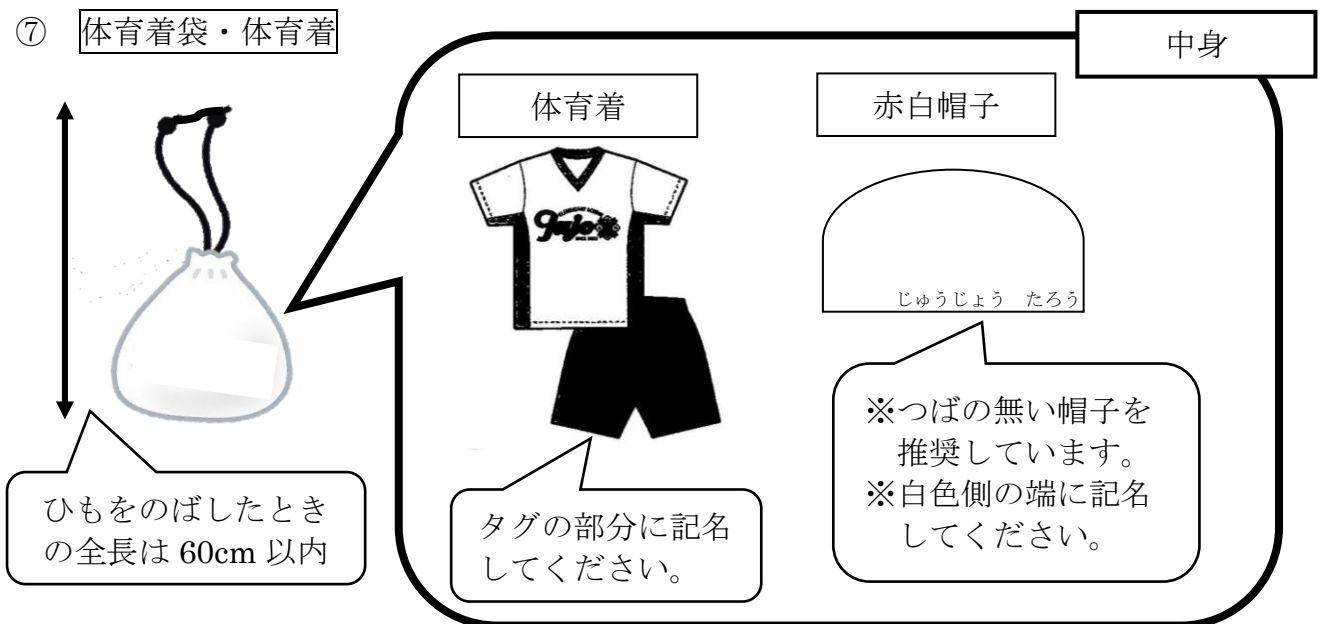
⑥ 手提げバック



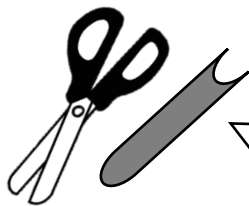
- ・ B4サイズが入るもの。
- ・ ナップザックタイプより手提げタイプがよいです。

- ① 普段の持ち物を持ち運ぶ登下校用  
 ② 予備用バッグ ③ 図工バッグ用 ④ 図書バッグ用の最低4つ必要になります。

⑦ 体育着袋・体育着

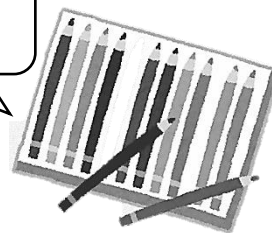
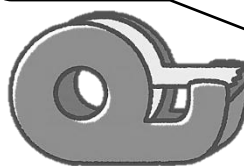


⑧ はさみ・セロハンテープ・色鉛筆 1 2 色



- ・刃先が丸くなっているもの。
- ・刃先を隠すカバーのあるもの

1 本ずつ記名  
してください。



### ☆通学用外履きについて

体育の授業を校庭で行う場合、外履きに履き替えます。通学時の安全面からも、通学用の外履きは、運動しやすいものをご準備ください。

### ☆学校で一括購入するもの（入学式当日配布）

- ・工具箱 ・連絡袋 ・クレパス ・液体のり ・油性サインペン
- ・ノート（国語、算数、自由帳、連絡帳） ・探検ボード ・硬筆書写用下敷き
- ・算数関係（算数ブロック、計算カード） ・粘土 ・粘土板

- ・鍵盤ハーモニカ（希望者のみ）…4月に入ってから希望者のみ申し込み。
- ・計算ドリルやひらがな練習のドリルなどは、学習で使うときに一括購入し、使うときに配布します。

### ☆入学式当日、配布されるもの

- ①教科書：使用するときには持ってきます。記名をお願いします。
- ②ランドセルカバー：1年間着用します。
- ③交通安全ワッペン：校帽の左側（被っている本人から見て）に付けてください。
- ④防犯ブザー：登下校の際に必ずランドセル等に付けます。

### (4) その他

- ①時間割や下校時刻は、入学後しばらくの間は、週予定として、お便りで配布します。
- ②教材費の集金等については、北区のシステムに変更になるので、入学後にお知らせします。
- ③提出物は、必ず期日を守ってください。
- ④欠席や遅刻の連絡方法は、入学後にお伝えします。それまでは、学校へ8：20までに、tetoruにて、欠席や遅刻の連絡をお願いします。
- ⑤遅刻をする場合は、担任のところ(教室)まで、必ず保護者が付き添ってください。
- ⑥早退をする場合は、担任のところ（教室）まで、お迎えに来てください。
- ⑦校庭の特殊舗装は傷がつきやすいです。ご来校の際、ハイヒールなどのお履物は、ご遠慮ください。
- ⑧登校をした日に学童クラブを欠席する場合は、連絡帳に書き、学童への連絡も同時にしてください。

⑨本校内に、学童クラブ（校舎1階東端）・わくわく広場（放課後プラン）があります。入会ご希望の方は、直接ご相談ください。

学童クラブ TEL3907-8071

わくわく広場 TEL3909-8836（本日説明があります。）

### 3 入学後の主な行事（予定）

(1) 給食開始 4月9日（木）～

(2) 保護者会 4月14日（火）13:30～14:50

（学年会 13:30～ 全体会 14:20～）

(3) 土曜日授業 4月18日（土）

### 4 登下校について

#### (1) 方法

①登校 各自で指定の通学路を歩いて、安全に登校します。

事前に通学路を何度か親子で歩いて、道を覚えさせてください。

また、通学路とは違う道で登下校しないように、お子様へ伝えてください。

主要な、横断歩道には、交通指導員もいて、見守っています。

②下校（4月17日まで）

家の近い児童で下校グループ（リボンの色）を作り、教職員や交通指導員とともに、一緒に下校します。学童に行く場合は、学童に行く児童で集まって、学童に行きます。

③下校（4月20日から）

各自で指定の通学路を歩いて、安全に下校します。

学童に行く場合は、直接学童に行きます。



#### (2) 登校時の注意

以下の内容をご家庭でも、あらかじめご指導ください。

①信号をよく見て、青で渡る、点滅・赤で止まる、を守ります。

②大きな声で喋りません。

③横に広がって歩きません。

④歩道橋がある交差点は、歩道橋を渡ります。

⑤8時10分に正門が開きます。8時20分には教室へ入ることができるように、時間を守ります。

#### (3) 下校時の注意

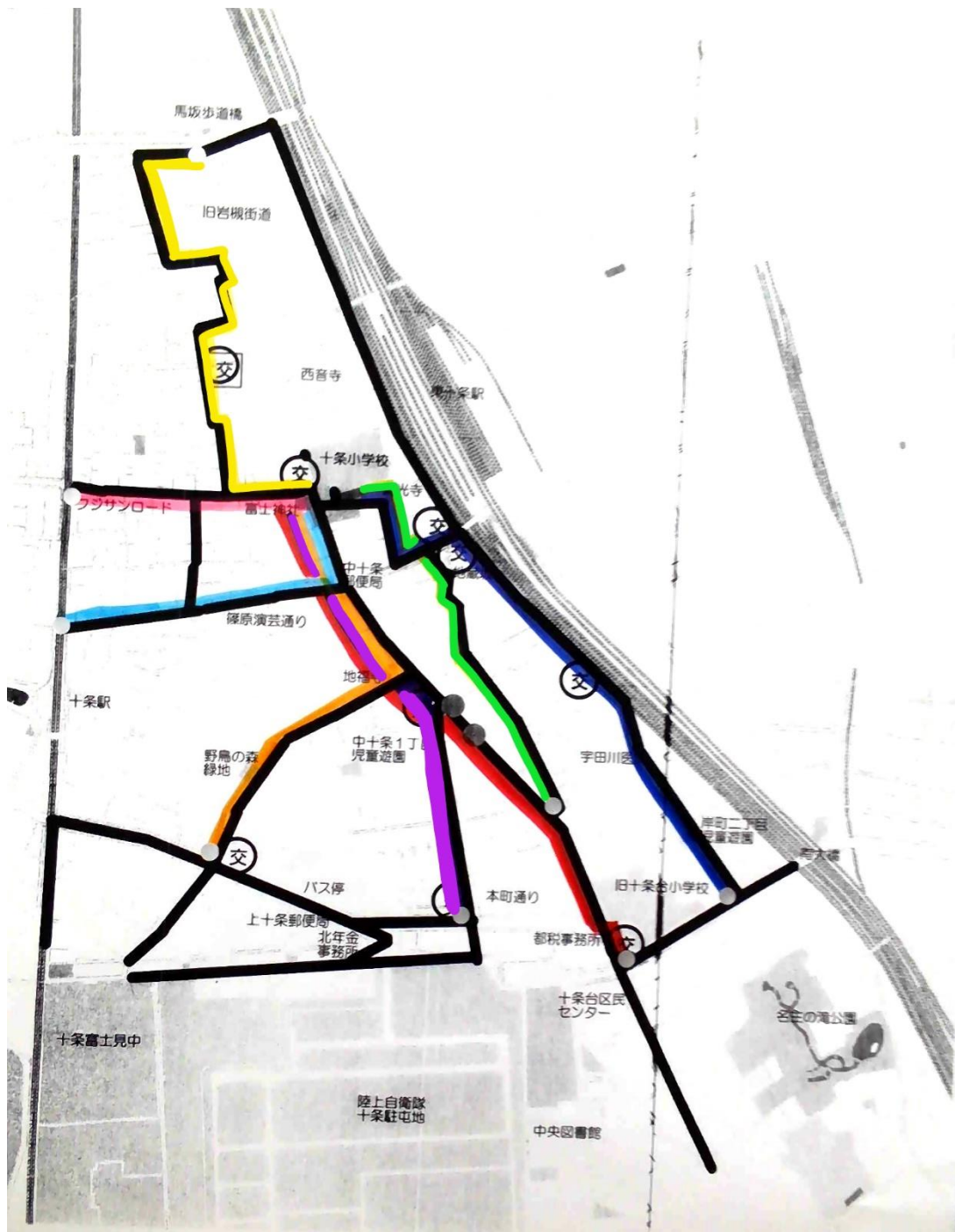
①必ず、決められた通学路を歩いて、寄り道をせず下校します。

②どのコースのグループなのかははっきりさせるために、ランドセルの左側面にリボンを付けます。学童の児童は、2色付けます。

※リボンは本日配布しています。必ずブースに立ち寄っていただき、リボンを受け取ってください。その際何色を選択されたか用紙にご記入をお願いします。

③緊急時は、引き取りで下校します。

※保護者会終了後、まだ住所の場所の確認がお済でない方は、登下校ブースまで来てください。



太線で描かれた経路が基本です。太線で描かれた経路までの道順は、各家庭で考えて頂き、登下校の練習をしてください。

入学後配布する、「児童指導資料」という書類に、通学路を記入して頂きます。

**【注意点】**

- ・大きな道を横断するには、信号のある横断歩道か交通指導員のいる横断歩道を通ってください。  
※⊗…交通指導員マーク
- ・登校時間は8：10～8：20です。8：20には、教室に入ることができるようにしてください。  
お友達と一緒に登校してもかまいません。横に広がって歩くことのないよう学校でも指導しますので、ご家庭でもよく言い聞かせるようお願いいたします。