

# ひかひか

令和8年4月8日  
第1学年便り  
北区立王子第三小学校  
校長 新紺 明典  
担任 江原 美佳  
吉岡 政慶

## ご入学おめでとうございます！

満開のチューリップが咲き誇り、新たな季節がやって参りました。本日は、お子さんのご入学、誠におめでとうございます。ご家族の皆様におかれましても、喜びもひとしおのことと思います。

担任一同も、今日の出会いを楽しみにしておりました。お子さんたちは、初めての学校生活に、きっとドキドキ、ワクワクしていることと思います。元気に楽しく、安心した学校生活を送れるよう、お子さんの生活や学習を全力でサポートしていきます。保護者の皆様にも、ご支援、ご協力をいただくことがあるかと思いますが、1年間どうぞよろしくお願いいたします。



## 担任紹介

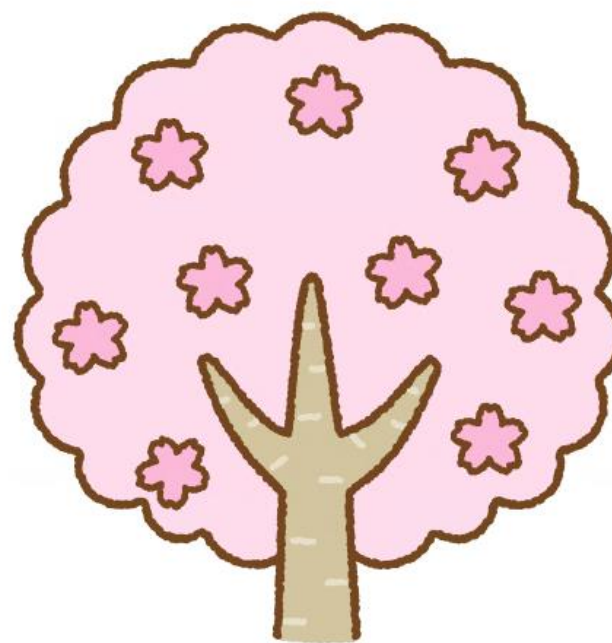
1組 <small>えはら みか</small> 江原 美佳	2組 <small>よしおか まさよし</small> 吉岡 政慶	3組 <small>えのもと かつこ</small> 榎本 勝子
1年生のみなさんとの出会いをととても楽しみにしていました。一人一人がのびのびと個性を発揮し、友だち大好き・学校大好きな一年にしたいと思います。保護者の皆様と気持ちを合わせて努めてまいります。どうぞよろしくお願いいたします。	ピカピカの1年生に、「にこにこ」の笑顔があふれるように、一緒に楽しく勉強したり、運動したりしたいと思います。また、子どもたちが安心して学校生活を送れるように精一杯支援していきたいです。どうぞよろしくお願いいたします。	かわいい1年生のみなさんの入学を楽しみにしていました。毎日楽しい学校生活を送れるようにしていきたいと思っています。一緒に遠足に行ったり運動会の練習をしたりするのを楽しみにしています。どうぞよろしくお願いいたします。

※お知らせとお願い、8日からの学習予定や持ち物については別紙に詳しく載せてありますので、必ずご確認ください。

※5月7日までは4時間授業で、下校は13：10頃になります。

## 4月 学習予定

国語	・はるがきた ・おはなしたのしいな ・なんていおうかな ・かくことたのしいな ・どうぞよろしく ・こんなものみつけたよ ・うたにあわせて あいうえお	生活	・はじめのいっぽ ・きょうから 1ねんせい ・わくわくどきどきしょうがっこう
		算数	・くらべたことがあるかな ・おいしいのはどちらかな ・なかまづくりとかず
		体育	・しゅうだんこうどう ・おにあそび ・こていしせつをつかったうんどうあそび ・「はしる」うんどうあそび
音楽	・きせつのうた ・こうか	図工	・すきないろやかたちなあに ・どんどんかくのはたのしいな ・はたらくしょうぼうのしゃせいかい
道徳	・わたしのすきなこと ・みんないっしょ	外国語	・かんたんなあいさつ ・うた



## 〈別紙〉 お知らせとお願い

入学後、しばらくは学校生活に慣れるための学習をします。学校生活に必要なきまりや約束を知ること、時間にしがって行動すること、友達の名前を覚えたり仲よくしたりすることなど、集団生活の基本を学びます

また、毎日の持ち物は、学年便り「ぴかぴか」や学習予定表をよく読み、お子さんと一緒にそろえてください。自分で次の日の用意ができるようになることを目指してください。

### ① 登校について

8時10分～8時15分を目安に登校します。早すぎず遅すぎないようにお願いします。できる限り近所の友達と一緒に登校し、交通には十分気をつけさせてください。なお、登校する時は、校帽をかぶっているか確認をしてください。

### ② 下校について

明日から下校のグループで下校します。ルートごとに持ち帰ったりぼんをランドセルの横に結んで登校させてください。しばらくは下校に時間がかかるため13:10頃下校になります。

赤→正門を出て右へ      水色→正門を出て左へ      黄色→通用門を出て右へ  
ピンク→通用門を出て左へ      紫→学童クラブ1      緑→学童クラブ2

### ③ 安全について

学校から家までの道順（通学路として登下校同じ道）が分かるようにしておいてください。道路の歩き方なども安全にできるようにお声掛けください。

### ④ 連絡帳について

連絡袋に入れて持ち帰る学校からの手紙は必ずお読みください。しばらくの間は、毎日の学習内容や持ち物や行事等のお知らせなどを、学年だよりの学習予定表にてお知らせします。ひらがなを習い終わった頃からお子さんが自分で連絡帳を書くようにします。

連絡帳は、毎日点検をして、確認の捺印またはサインをお願いします。  
(自分で書き始める頃にまたお知らせします。)



### ⑤ 欠席・遅刻・早退について

欠席 : 王三小では、「tetoru」というシステムを導入しています。登録のお知らせは後日お手紙を配布いたしますので、それまでは基本8時10分までに電話にて欠席の連絡をお願いします。(学校 TEL 03-3907-2355)

遅刻・早退 : 安全上、登下校の時間以外にお子さんだけの登下校はできません。遅刻するときは、必ず各教室まで付き添ってください。また、早退するときも、迎えに来てください。

体育等の見学 : 健康上の理由で体育の学習を見学するときは、必ず連絡帳にてご連絡ください。また、体育着忘れは見学となります。

### ⑥ 持ち物について

持ち物には小さな物まで一つ一つに学年、組、名前をはっきり書いてください。  
自分の持ち物かどうか、お子さんが分かるようにしておいてください。

### 〈毎日持ってくる物〉

- ・校帽（登下校時には、必ずかぶります。）
- ・交通ワッペン（校帽に付けます。）
- ・ランドセル（黄色いカバーを付けます。  
横に、下校リボンもつけます。）
- ・防犯ブザー（ランドセルにつけてください。）
- ・筆箱（箱形。鉛筆Bか2Bを5本、赤鉛筆1本、少ない力でよく消せるシンプルな消しゴム1個）
- ・下敷き1枚
- ・連絡帳（連絡袋に入れて）
- ・ハンカチ、ティッシュペーパー（毎日清潔な物を身に付ける。）
- ・学習予定表の時間割にある教科書・ノート
- ・給食小袋
  - ・ランチョンマット
  - ・口拭き用ハンカチ（タオル）
  - ・マスク

### 〈道具箱の中身〉

- （本日記布）
- ・クレパス・クーピー・自由帳
  - ・名前ペン（油性）・のり（液状）
  - ・算数ブロック
  - ・はさみ
  - ・セロハンテープ（カッター付き）
  - ・ビニールシート（図工などで使います）  
（レジャーシートなどを縦40cm×横60cm位に切ったものでも良いです。）



### ⑧ 毎週持ち帰る物について

上ばき、体育着は週末に持ち帰ります。洗濯をして月曜日にまた持たせてください。  
給食当番をした週は白衣の洗濯とアイロンがけもお願いします。

### ⑨ 雑巾・洗濯ばさみについて

お子さんの手の大きさに合ったものを2枚、1枚は記名して道具箱に入れ、持たせてください。一枚は無記名でお願いします。学級で共用します。  
「洗濯ばさみ」はひも付きのものを2つ持たせてください。いすに付けて、これを使ってぞうきんをはさみます。4月24日（金）までに持たせてください。

### ⑩ 保護者会について

13日（月）14時より、保護者会があります。詳細は本日記布のプリントをご覧ください。

### ⑪ 1～3年生で行う遠足について

4月30日（木）に行います。お弁当の用意をお願いいたします。下校は13:10頃の予定です。詳細は保護者会で配布されるお便りをご覧ください。

### ⑫ 提出物について（年間連絡用袋など封筒に入っているものなど）

期限までにご提出ください。年度当初は、たくさんありますが、ご協力いただけますと幸いです。どうぞよろしくお願ひいたします。個人面談のアンケートは、10日までです。

☆心臓検診調査票、児童指導資料、防災用児童カード、保健調査票および緊急時資料（裏面もあります）、結核健診・運動器検診問診、学校ホームページ及びPTA広報誌への児童写真掲載についてのお願いは、明日9日（木）までにご提出ください。

☆ 入学式の配布資料に入っている就学援助希望調査書（オレンジの冊子）は、希望する方は、4月30日（木）までにPCやスマートフォン等でお申し込みください。