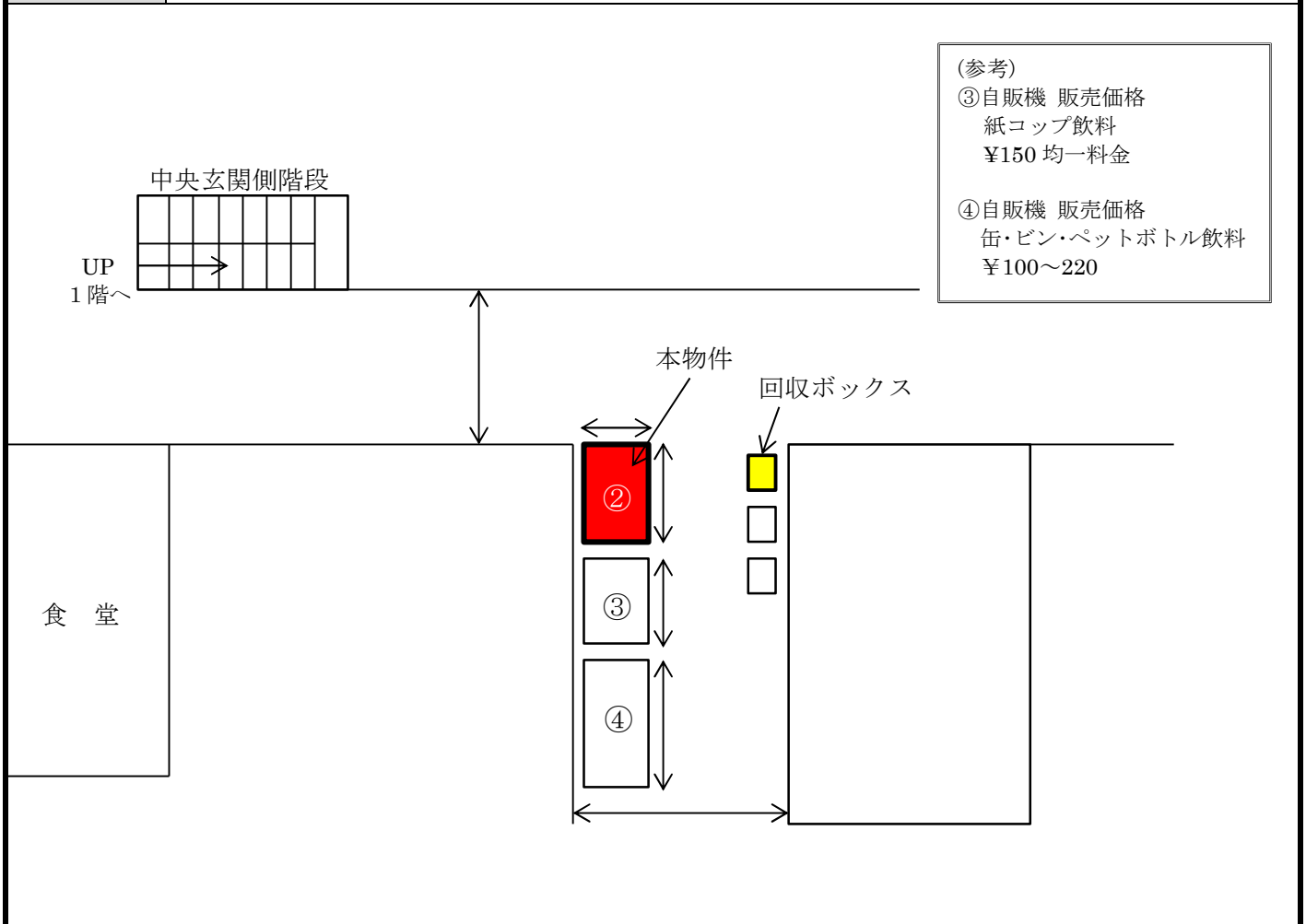


# 【物件調書】

<b>物件番号</b> 1	<b>最低入札価格(月額・税抜)</b>			<b>6, 200円</b>
<b>施設名</b>	北区役所 第一庁舎①	4階	<b>所在地</b>	北区王子本町一丁目15番22号
<b>自販機機能</b>	災害対応型	<b>貸付面積</b>	3.61㎡	自動販売機 幅 1.20m×奥 0.95m×2
				回収ボックス 幅 1.40m×奥 0.95m
<b>開庁時間</b>	午前8時30分～午後5時15分(土日祝を除く) ※12月29日～1月3日は閉庁			
<b>特記事項</b>	○本物件は自販機 <b>2台</b> です。 ○回収ボックスは <b>3台</b> 設置してください。 ○現在設置されている自動販売機は、9月30日をもって撤去されます。 ○現在の4階フロアの配置は、区議会関係諸室(区議会事務局、区議控室等)のみです。 ○第一庁舎の職員数 約800人 ○現在設置されている自販機の販売価格 缶 100～220円、ペットボトル 100～170円			
議会諸室	議会諸室	議会会議室	議会会議室	EV EV DOWN 3Fへ
				女子トイレ    男子トイレ

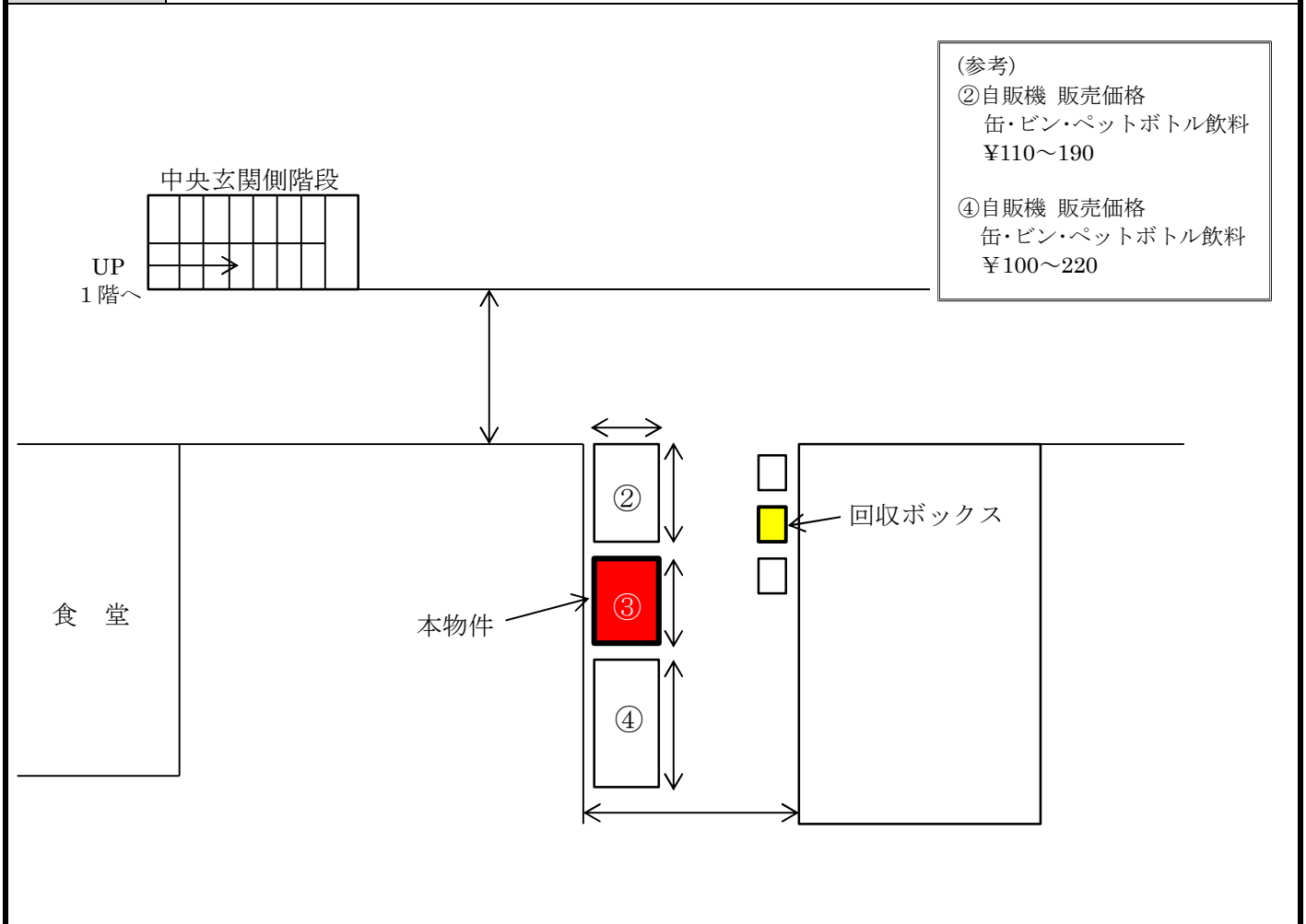
## 【物件調書】

<b>物件番号 2</b>	<b>最低入札価格(月額・税抜)</b>			<b>2, 300円</b>
<b>施設名</b>	北区役所 第一庁舎②	地下1階 手前	<b>所在地</b>	北区王子本町一丁目15番22号
<b>自販機機能</b>	災害対応型	<b>貸付面積</b>	1.35㎡	自動販売機 幅 1.10m × 奥 0.95m
				回収ボックス 幅 0.60m × 奥 0.50m
<b>開庁時間</b>	午前8時30分～午後5時15分(土日祝を除く) ※12月29日～1月3日は閉庁			
<b>特記事項</b>	<p>○本物件は自販機 <b>1台</b> です。</p> <p>○回収ボックスは <b>1台</b> 設置してください。</p> <p>○現在設置されている自動販売機は、9月30日をもって撤去されます。</p> <p>○第一庁舎の職員数 約800人、区役所年間来庁者数 約175,000人</p> <p>○現在設置されている自販機の販売価格 ペットボトル 110～190円、缶 130～140円</p> <p>○同じフロアに設置の自販機(下図③、④)は今回の別途入札物件です。</p>			



## 【物件調書】

<b>物件番号 3</b>	<b>最低入札価格(月額・税抜)</b>			<b>1, 900円</b>
<b>施設名</b>	北区役所 第一庁舎③	地下1階 中央	<b>所在地</b>	北区王子本町一丁目15番22号
<b>自販機機能</b>	災害対応型 カップ式自販機	貸付 面積	1.11㎡	自動販売機 幅0.85m×奥0.95m
				回収ボックス 幅0.60m×奥0.50m
<b>開庁時間</b>	午前8時30分～午後5時15分(土日祝を除く) ※12月29日～1月3日は閉庁			
<b>特記事項</b>	<p>○本物件は自販機 <b>1台</b> です。</p> <p>○回収ボックスは <b>1台</b> 設置してください。</p> <p>○現在設置されている自動販売機は、9月30日をもって撤去されます。</p> <p>○現在設置されている自動販売機はカップ式自動販売機です。</p> <p>○第一庁舎の職員数 約800人、区役所年間来庁者数 約175,000人</p> <p>○現在設置されている自販機の販売価格 給茶機型紙カップ飲料 150円均一</p> <p>○同じフロアに設置の自販機(下図②、④)は今回の別途入札物件です。</p>			

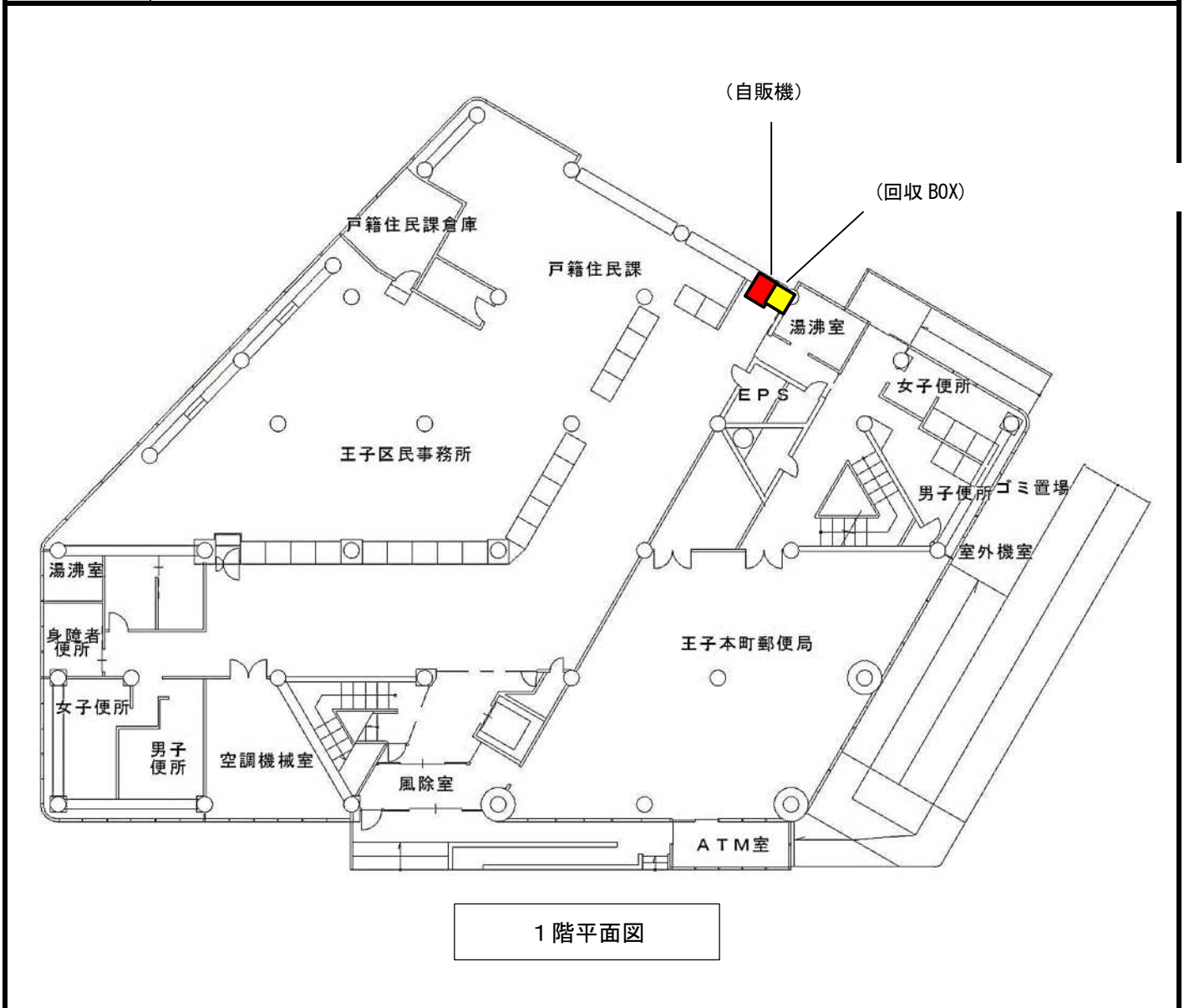


## 【物件調書】

<b>物件番号</b> 4	<b>最低入札価格(月額・税抜)</b>			<b>2,700円</b>
<b>施設名</b>	北区役所 第一庁舎④	地下1階 奥	<b>所在地</b>	北区王子本町一丁目15番22号
<b>自販機機能</b>	災害対応型	<b>貸付面積</b>	1.59㎡	自動販売機 幅 1.35m×奥 0.95m
				回収ボックス 幅 0.60m×奥 0.50m
<b>開庁時間</b>	午前8時30分～午後5時15分(土日祝を除く) ※12月29日～1月3日は閉庁			
<b>特記事項</b>	<p>○本物件は自販機 <b>1台</b> です。</p> <p>○回収ボックスは <b>1台</b> 設置してください。</p> <p>○現在設置されている自動販売機は、9月30日をもって撤去されます。</p> <p>○第一庁舎の職員数 約800人、区役所年間来庁者数 約175,000人</p> <p>○現在設置されている自販機の販売価格 ペットボトル 110～170円、缶 110～220円、ビン 110円</p> <p>○同じフロアに設置の自販機(下図②、③)は今回の別途入札物件です。</p>			
<div style="display: flex; justify-content: space-between; align-items: flex-start;"> <div style="width: 60%;"> <p style="text-align: center;">中央玄関側階段</p> </div> <div style="width: 35%; border: 1px solid black; padding: 5px;"> <p>(参考)</p> <p>②自販機 販売価格 缶・ビン・ペットボトル飲料 ¥110～190</p> <p>③自販機 販売価格 紙コップ飲料 ¥150 均一料金</p> </div> </div>				

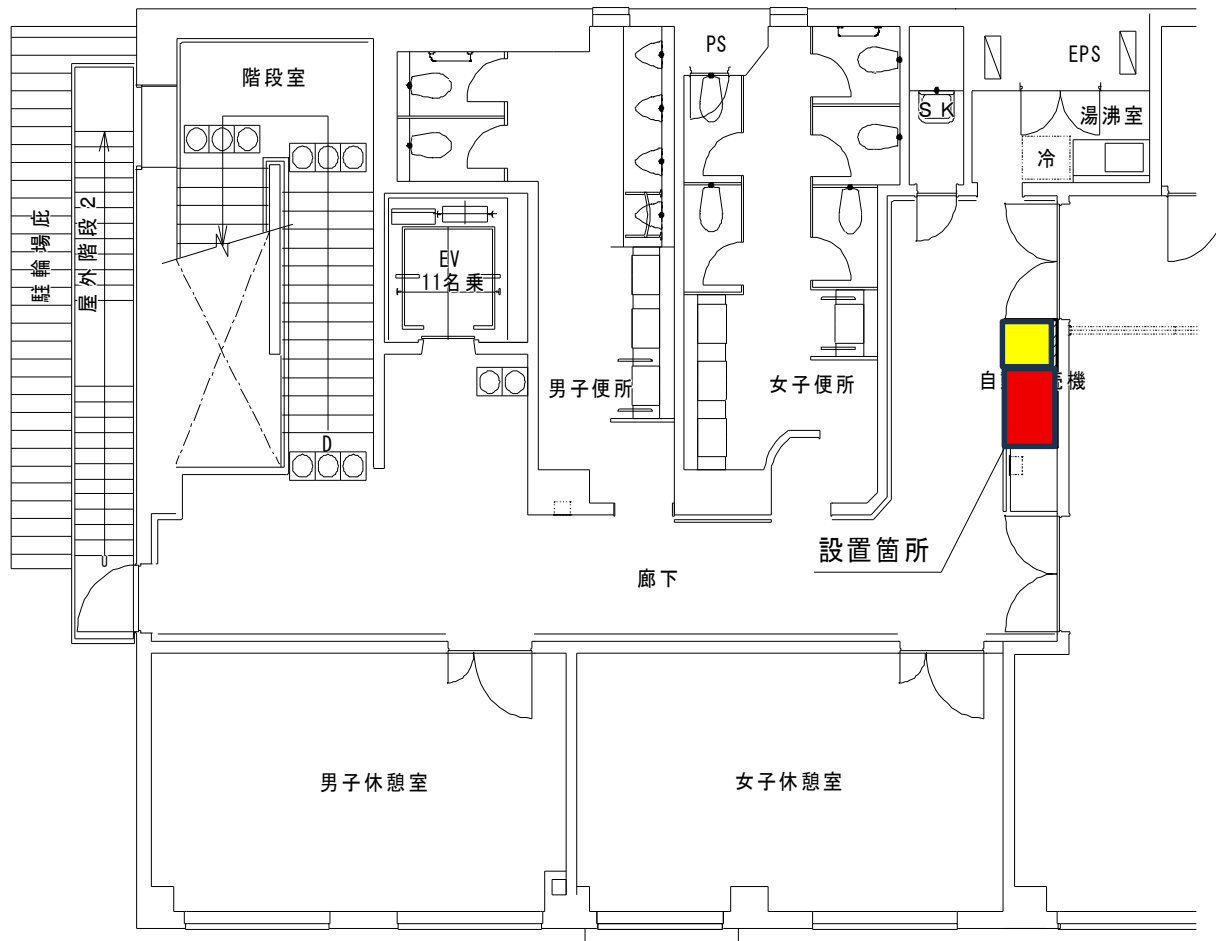
## 【物件調書】

<b>物件番号</b> 5	<b>最低入札価格(月額・税抜)</b>			<b>2, 300円</b>
<b>施設名</b>	北区役所 第二庁舎	1階	<b>所在地</b>	北区王子本町一丁目2番11号
<b>自販機能</b>	災害対応型	<b>貸付面積</b>	1.47㎡	自動販売機 幅 1.30m × 奥 0.90m
				回収ボックス 幅 0.40m × 奥 0.75m
<b>開庁時間</b>	平日: 午前8時30分～午後7時 日曜日(月2回): 午前9時～午後5時 ※12月29日～1月3日は閉庁			
<b>特記事項</b>	<p>○本物件は自販機 <b>1台</b> です。</p> <p>○回収ボックスは <b>1台</b> 設置してください。</p> <p>○現在設置されている自動販売機は、9月30日をもって撤去されます。</p> <p>○来所者数(令和7年度) 王子区民事務所(1階)253,400人 戸籍住民課(2階)25,400人</p> <p>○現在設置されている自販機の販売価格 ペットボトル 100～180円、缶 110～220円</p>			



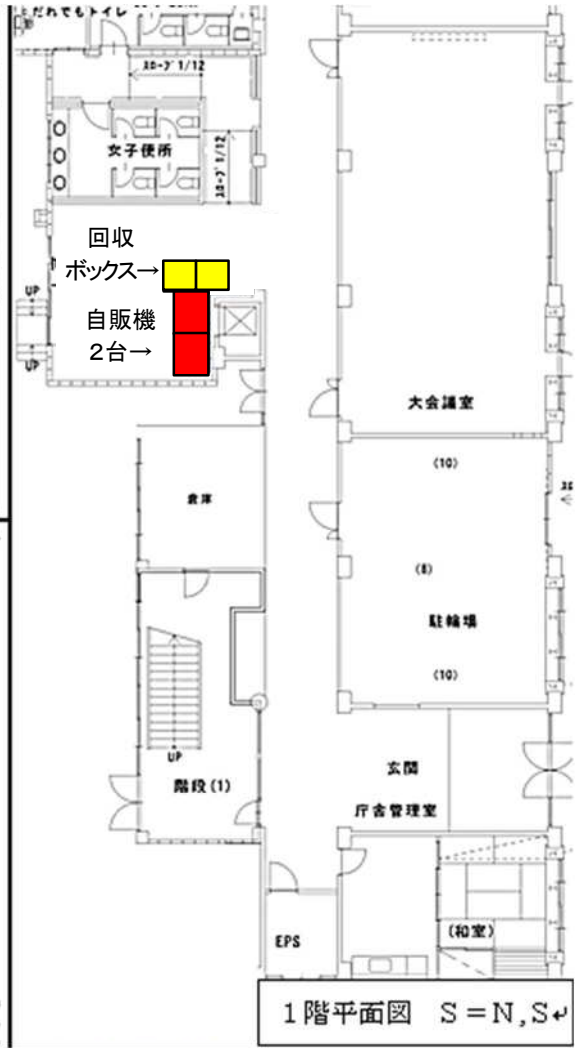
## 【物件調書】

<b>物件番号 6</b>	<b>最低入札価格(月額・税抜)</b>			<b>3, 800円</b>
<b>施設名</b>	北区役所 別館	2階	<b>所在地</b>	北区王子本町一丁目11番9号
<b>自販機機能</b>	災害対応型	貸付面積	1.35㎡	自動販売機 幅 1.20m×奥 0.95m
				回収ボックス 幅 0.40m×奥 0.52m
<b>開庁時間</b>	午前8時30分～午後5時15分(土日祝を除く) ※12月29日～1月3日は閉庁			
<b>特記事項</b>	<p>○本物件は自販機 <b>1台</b> です。</p> <p>○回収ボックスは <b>1台</b> 設置してください。</p> <p>○現在設置されている自動販売機は、9月30日をもって撤去されます。</p> <p>○2階フロアの配置は、職員休憩室及び職員研修室のみです。</p> <p>1階に職員が利用する会議室兼図書室と庁有車運転手詰所があります。</p> <p>○第一庁舎の職員数 約800人 原則として、区職員以外は利用しません。</p> <p>○職員休憩室は午前11時～午後2時まで、職員研修室の稼働日数は約100日です。</p> <p>○現在設置されている自販機の販売価格 ペットボトル 100～180円、缶 110～220円、ビン 130円</p>			



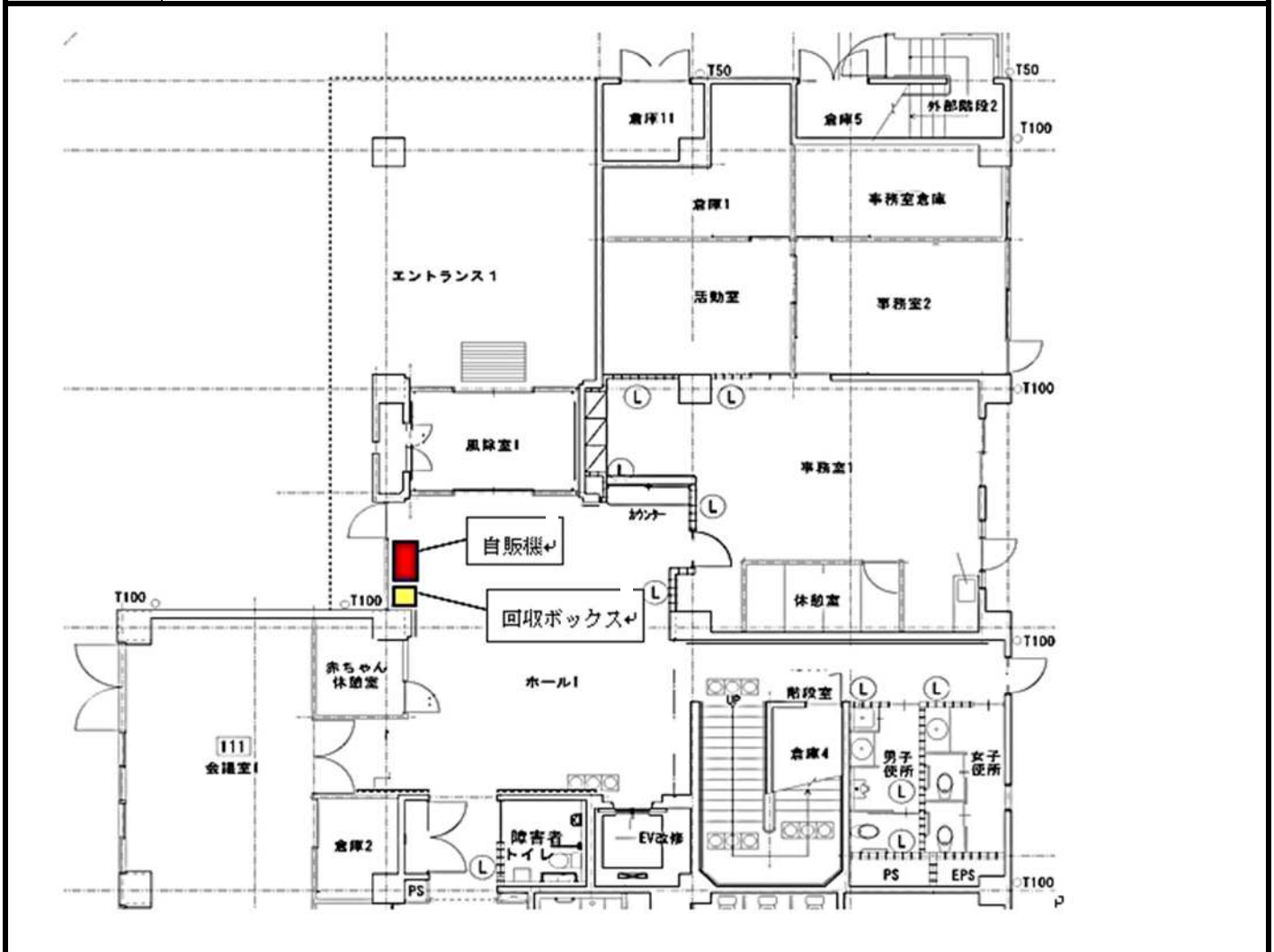
# 【物件調書】

物件番号 7		最低入札価格(月額・税抜)		5,400円	
施設名	北区役所 滝野川分庁舎		1階	所在地 北区滝野川二丁目52番10号	
自販機 機能	災害対応型	貸付 面積	3.44㎡	自動販売機	幅 1.26m × 奥 0.91m × 2台
				回収ボックス	幅 0.63m × 奥 0.91m × 2台
開庁時間	午前8時30分～午後5時15分(土日祝を除く) ※12月29日～1月3日は閉庁				
特記事項	<p>○本物件は自販機 <b>2台</b> です。</p> <p>○回収ボックスは <b>2台</b> 設置してください。</p> <p>○現在設置されている自動販売機は、9月30日をもって撤去されます。</p> <p>○職員数約192人。区民利用は少ない。月数回、会議室で小中学校長会等の開催あり。</p> <p>○現在設置されている自販機の販売価格 ペットボトル 100～180円、缶 110～220円、ビン 110円</p>				



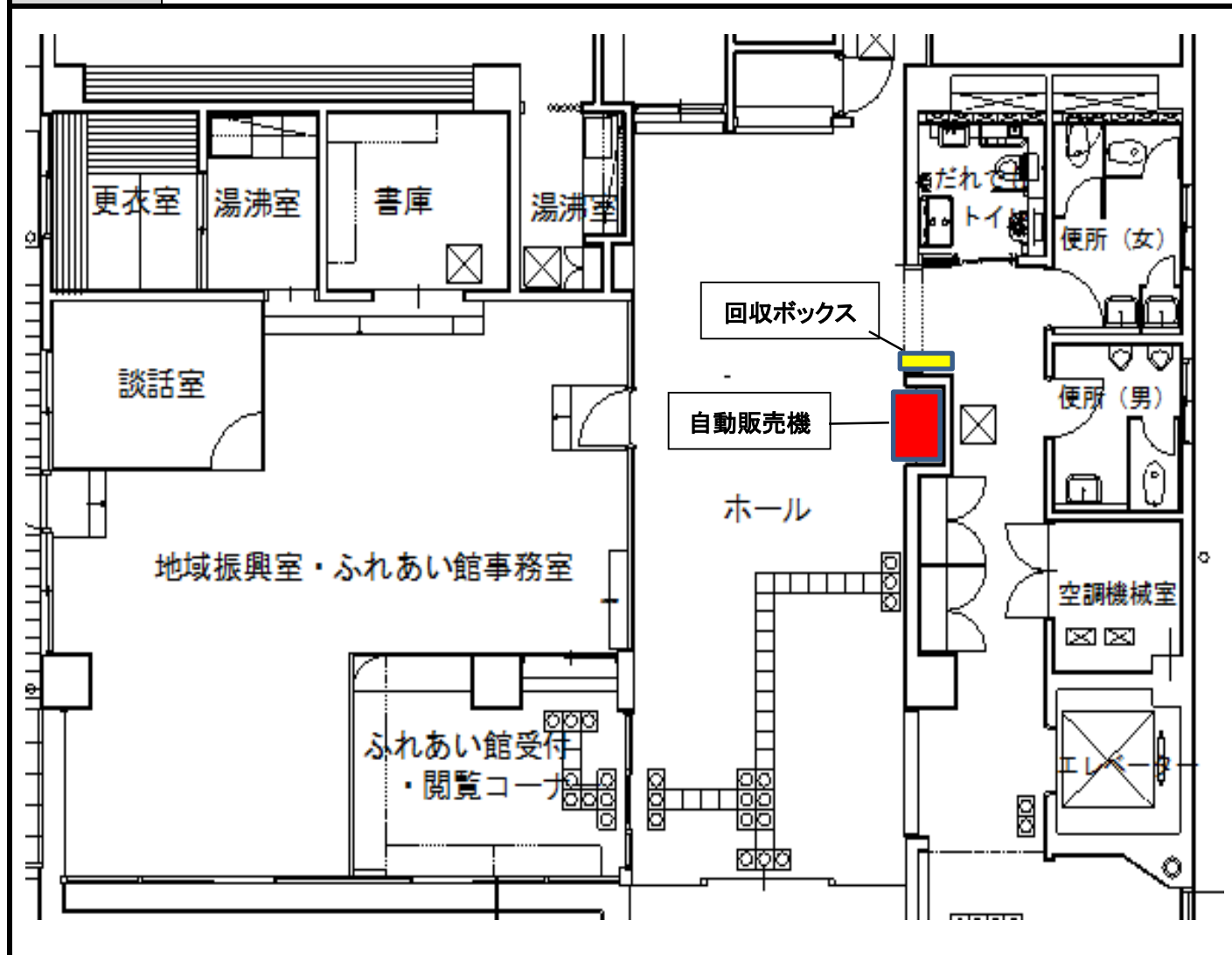
## 【物件調書】

<b>物件番号 8</b>	<b>最低入札価格(月額・税抜)</b>			<b>2, 500円</b>
<b>施設名</b>	昭和田区民センター	1階	<b>所在地</b>	北区昭和町三丁目10番7号
<b>自販機機能</b>	災害対応型	<b>貸付面積</b>	1.37㎡	自動販売機 幅 1.20m × 奥 0.85m
				回収ボックス 幅 0.50m × 奥 0.70m
<b>開庁時間</b>	午前8時30分～午後10時（夜間のホール貸し出しがない場合は午後7時まで） ※年末年始は休館（地域振興室は土日祝が休務日、図書館は月曜日・館内整理日が休館日、昭和町・堀船高齢者あんしんセンターは日曜日が休業日）			
<b>特記事項</b>	○本物件は自販機 <b>1台</b> です。 ○回収ボックスは <b>1台</b> 設置してください。 ○現在設置されている自動販売機は、9月30日をもって撤去されます。 ○建物内併設施設 昭和田地域振興室、昭和田ふれあい館、昭和田図書館、昭和田・堀船高齢者あんしんセンター ○施設の年間利用者数 約110,000人(令和7年度) ○現在設置されている自販機の販売価格 缶 120円、ペットボトル 120～170円 ○設置や搬入・搬出は施設長と協議し、施設の管理・運営に影響がないよう配慮すること。			



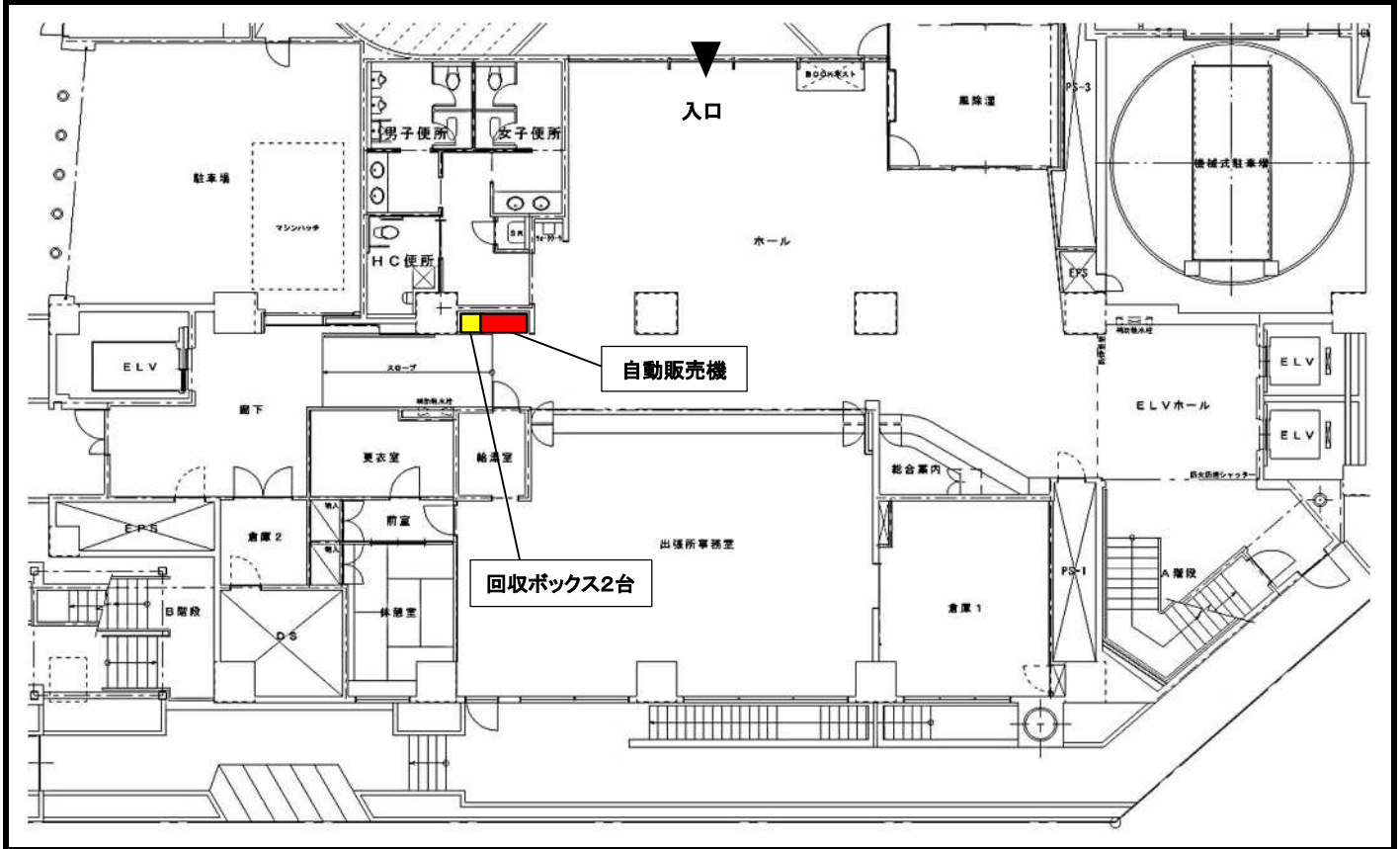
## 【物件調書】

<b>物件番号</b> 9	<b>最低入札価格(月額・税抜)</b>			<b>3, 200円</b>
<b>施設名</b>	田端区民センター	1階	<b>所在地</b>	北区田端三丁目16番2号
<b>自販機機能</b>	災害対応型	貸付面積	1.70㎡	自動販売機 幅 1.15m × 奥 0.95m
				回収ボックス 幅 0.50m × 奥 1.20m (2台分)
<b>開庁時間</b>	午前8時30分～午後10時 (夜間のホール貸し出しがない場合は午後7時まで) ※年末年始は休館(地域振興室は土日祝が休務日)(図書館は月曜日・館内整理日が休館日)			
<b>特記事項</b>	○本物件は自販機 <b>1台</b> です。 ○回収ボックスは <b>2台</b> 設置してください。 ○現在設置されている自動販売機は、9月30日をもって撤去されます。 ○建物内併設施設 田端地域振興室、田端ふれあい館、田端図書館 ○施設の年間利用者数 約100,000人(令和7年度) ○現在設置されている自販機の販売価格 缶 100～160円、ペットボトル 110～170円、ビン120～140円 ○設置や搬入・搬出は施設長と協議し、施設の管理・運営に影響がないよう配慮すること。			



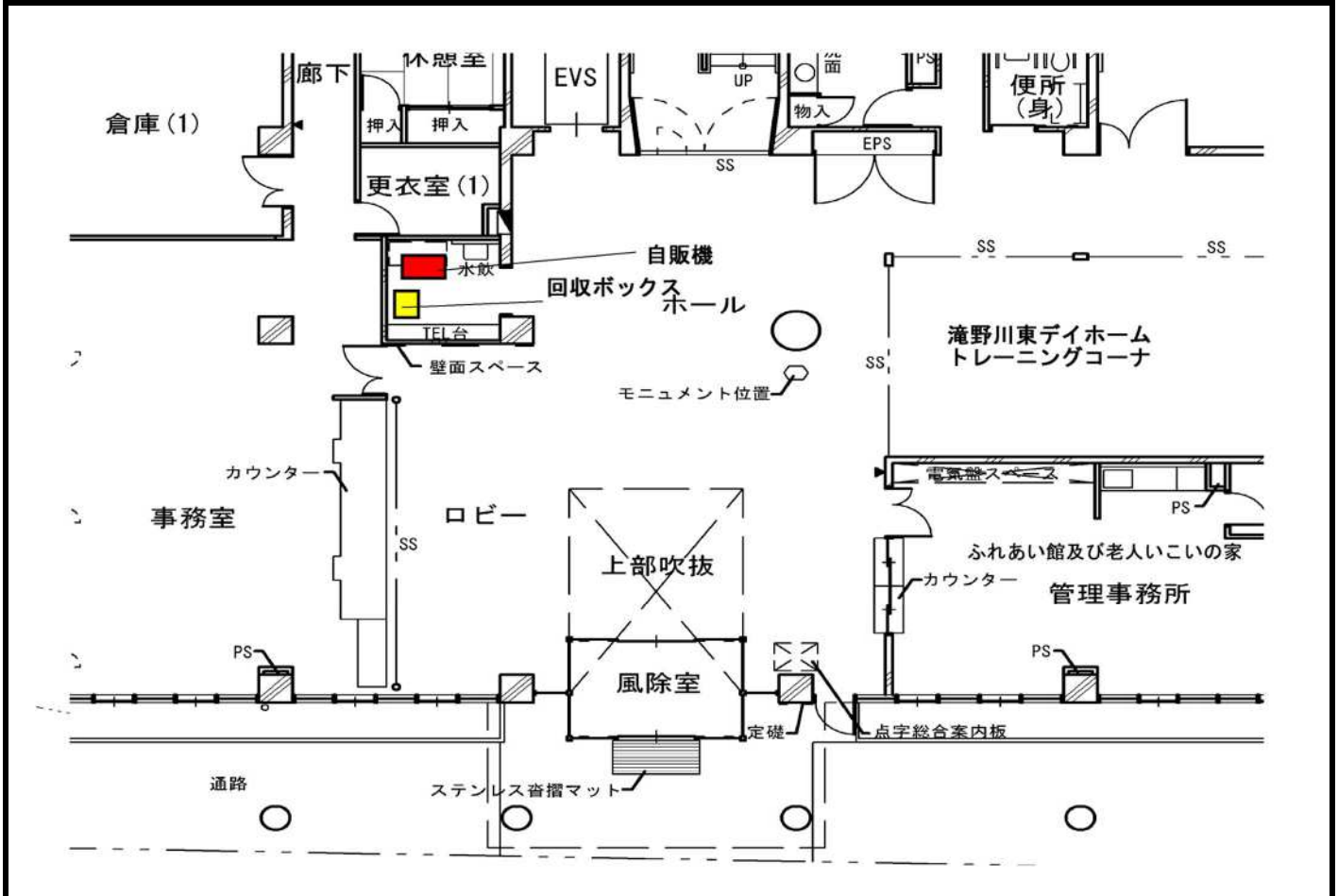
# 【物件調書】

物件番号 10	最低入札価格(月額・税抜)			2,400円
施設名	滝野川西区民センター	1階	所在地	北区滝野川六丁目21番25号
自販機機能	通常型 ※	貸付面積	1.38㎡	自動販売機 幅 1.50m × 奥 0.60m
				回収ボックス 幅 0.40m × 奥 0.60m × 2台
開庁時間	午前8時30分～午後10時（夜間のホール貸し出しがない場合は午後7時まで） ※年末年始は休館（地域振興室は土日祝が休務日）（滝野川西高齢者あんしんセンターは日曜日が休務日）（滝野川西図書館は月曜日・館内整理日が休館日）			
特記事項	<p>○本物件は自販機 <b>1台</b> です。</p> <p>○回収ボックスは <b>2台</b> 設置してください。</p> <p>○現在設置されている自動販売機は、9月30日をもって撤去されます。</p> <p>○建物内併設施設 滝野川西地域振興室、滝野川西ふれあい館、滝野川西図書館、滝野川西児童館、滝野川西エコ広場館、北区障害者口腔保健センター、北区休日歯科応急診療所、滝野川西高齢者在宅サービスセンター、滝野川西高齢者あんしんセンター</p> <p>○施設の年間利用者数 約300,000人(令和7年度)</p> <p>○現在設置されている自販機の販売価格 缶 120～140円、ペットボトル 110～160円</p> <p>○設置や搬入・搬出は施設長と協議し、施設の管理・運営に影響がないよう配慮すること。</p> <p>※設置スペースの都合上通常型の自販機で可としますが、可能であれば災害対応型を設置してください。</p>			



## 【物件調書】

<b>物件番号</b> 11	<b>最低入札価格(月額・税抜)</b>			<b>3,500円</b>
<b>施設名</b>	滝野川東区民センター	1階	<b>所在地</b>	北区滝野川一丁目46番7号
<b>自販機機能</b>	災害対応型	貸付 面積	1.71㎡	自動販売機 幅0.74m×奥1.15m
				回収ボックス 幅0.74m×奥1.15m
<b>開庁時間</b>	午前8時30分～午後10時（夜間のホール貸し出しがない場合は午後7時まで） ※年末年始は休館、その他（地域振興室は土日祝日が休務日、老人いこいの家は月曜日が休館日、 ぷらっとほーむ滝野川東は日祝日が休日、滝野川東児童館は日祝日が休館日）			
<b>特記事項</b>	○本物件は自販機 <b>1台</b> です。 ○回収ボックスは <b>1台</b> 設置してください。 ○現在設置されている自動販売機は、9月30日をもって撤去されます。 ○建物内併設施設 滝野川東地域振興室、滝野川東ふれあい館、滝野川老人いこいの家、ぷらっとほーむ滝野川東、 滝野川東児童館 ○施設の年間利用者数 約58,000人(令和7年度) ○現在設置されている自販機の販売価格 缶 140～160円、ペットボトル 110～170円、ビン 120～140円 ○設置や搬入・搬出は施設長と協議し、施設の管理・運営に影響がないよう配慮すること。			

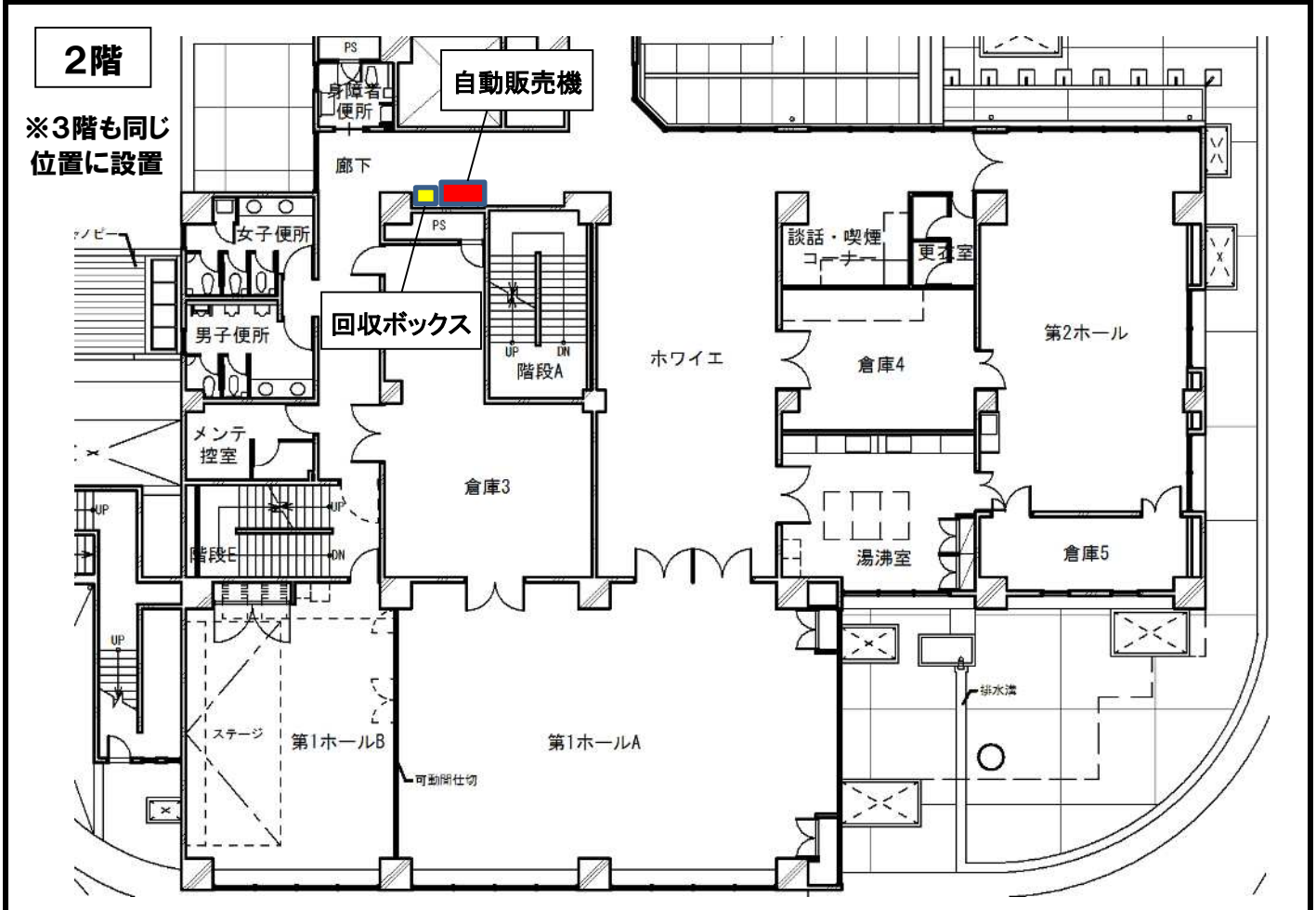






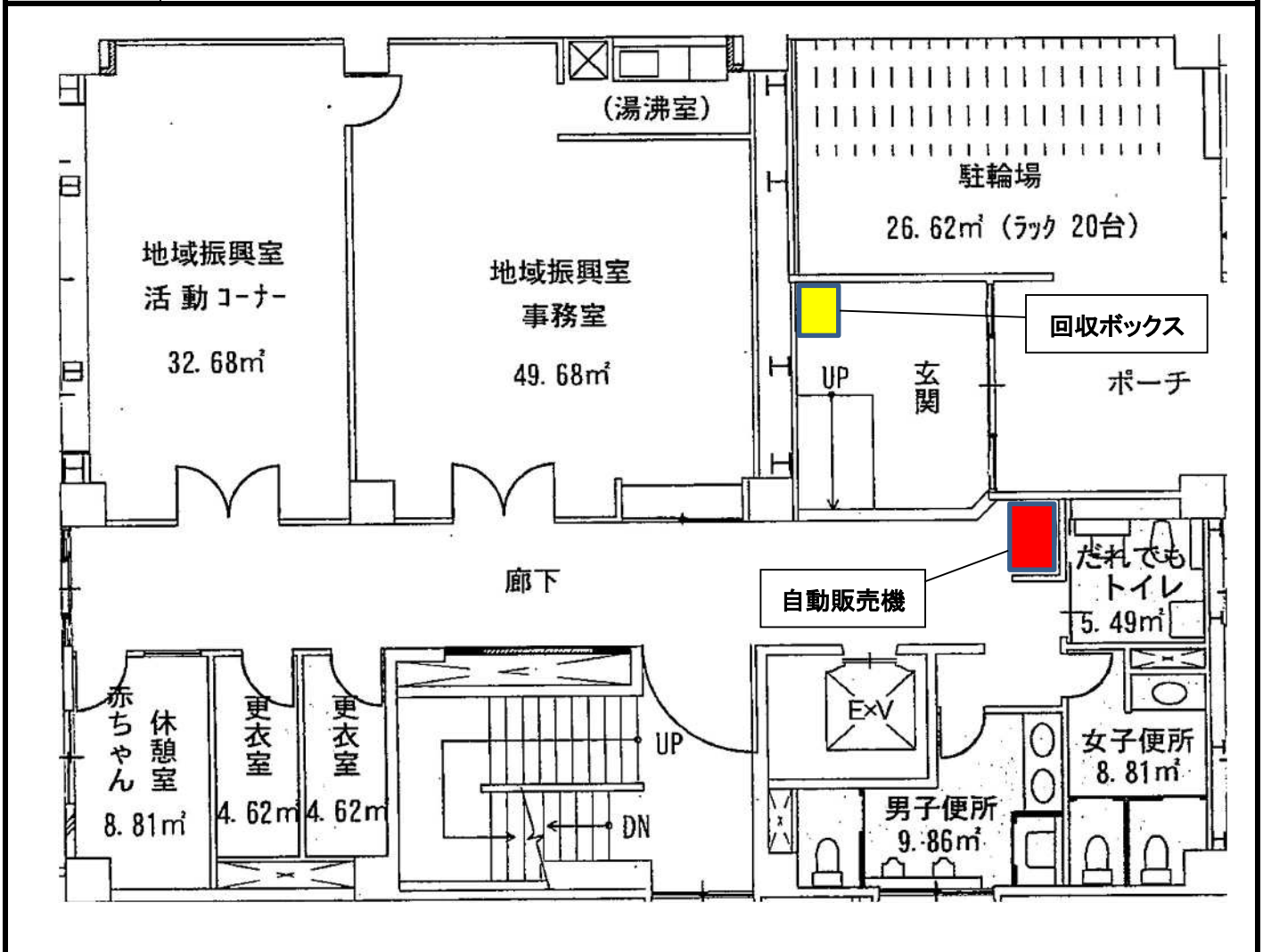
# 【物件調書】

物件番号 14	最低入札価格(月額・税抜)			5, 100円
施設名	赤羽北区民センター	2階・3階	所在地	北区赤羽北二丁目25番8-201号
自販機能	災害対応型	貸付面積	2.25㎡	自動販売機 幅 1.04m × 奥 0.88m (2階) 幅 1.04m × 奥 0.92m (3階)
				回収ボックス 幅 0.37m × 奥 0.50m × 2台
開庁時間	午前8時30分～午後10時 (夜間のホール貸し出しがない場合は午後8時まで) ※年末年始は休館(地域振興室は土日祝が休務日)			
特記事項	<p>○本物件は自販機 <b>2台</b> です。(2階に1台、3階に1台)</p> <p>○回収ボックスは <b>2台</b> 設置してください。(2階に1台、3階に1台)</p> <p>○現在設置されている自動販売機は、9月30日をもって撤去されます。</p> <p>○建物内併設施設 赤羽北地域振興室、赤羽北ふれあい館、赤羽北高齢者あんしんセンター</p> <p>○施設の年間利用者数 約40,000人(令和7年度) 地域振興室(7,302人)、ふれあい館(28,727人)、高齢者あんしんセンター(3,100人)</p> <p>○現在設置されている自販機の販売価格 2階自販機 缶 120～140円、ペットボトル 110～160円 3階自販機 缶 120円、ペットボトル 110～150円</p> <p>○設置や搬入・搬出は施設長と協議し、施設の管理・運営に影響がないよう配慮すること。</p>			



## 【物件調書】

<b>物件番号</b> 15	<b>最低入札価格(月額・税抜)</b>			1, 900円
<b>施設名</b>	王子区民センター	1階	<b>所在地</b>	北区豊島一丁目14番12号
<b>自販機機能</b>	災害対応型	貸付面積	1.49㎡	自動販売機 幅 1.08m × 奥 1.15m
				回収ボックス 幅 0.30m × 奥 0.40m × 2台
<b>開庁時間</b>	午前8時30分～午後10時（夜間のホール貸し出しがない場合は午後7時まで） ※年末年始は休館（地域振興室は土日祝が休務日）（図書館は月曜日・館内整理日が休館日）			
<b>特記事項</b>	<p>○本物件は自販機 <b>1台</b> です。</p> <p>○回収ボックスは <b>2台</b> 設置してください。</p> <p>○現在設置されている自動販売機は、9月30日をもって撤去されます。</p> <p>○建物内併設施設 王子地域振興室、王子ふれあい館、中央図書館分室</p> <p>○施設の年間利用者数 約80,000人(令和7年度)</p> <p>○現在設置されている自販機の販売価格 缶 120～160円、ペットボトル 110～160円、ビン 120円</p> <p>○設置や搬入・搬出は施設長と協議し、施設の管理・運営に影響がないよう配慮すること。</p>			



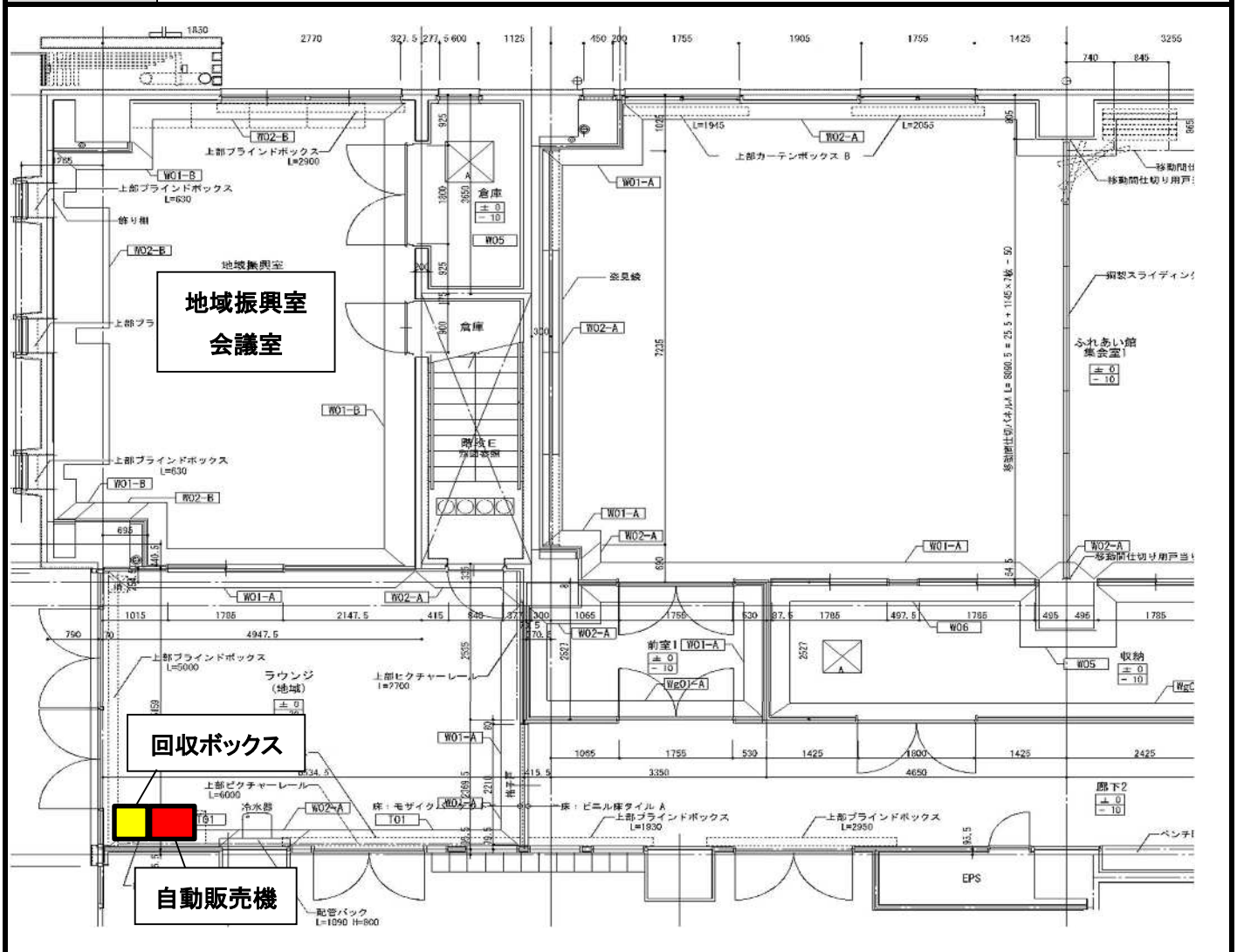
# 【物件調書】

物件番号 16	最低入札価格(月額・税抜)		3, 100円	
施設名	岸町ふれあい館	1階	所在地	北区岸町一丁目6番17号
自販機機能	通常型 ※	貸付面積	1.30㎡	自動販売機 幅 0.80m × 奥 1.00m
				回収ボックス 幅 0.50m × 奥 1.00m
開庁時間	午前8時30分～午後10時 (夜間の集会室貸し出しがない場合は午後7時まで) ※年末年始は休館			
特記事項	<p>○本物件は自販機 1台 です。</p> <p>○回収ボックスは 1台 設置してください。</p> <p>○現在設置されている自動販売機は、9月30日をもって撤去されます。</p> <p>○建物内併設施設 北区社会福祉協議会、北区くらしとしごと相談センター</p> <p>○施設の年間利用者数 約23,000人(令和7年度) うち、ふれあい館利用者約17,600人</p> <p>○現在設置されている自販機の販売価格 缶 130～150円、ペットボトル 100～180円</p> <p>○設置や搬入・搬出は施設長と協議し、施設の管理・運営に影響がないよう配慮すること。</p> <p>※設置スペースの都合上通常型の自販機で可としますが、可能であれば災害対応型を設置してください。</p>			



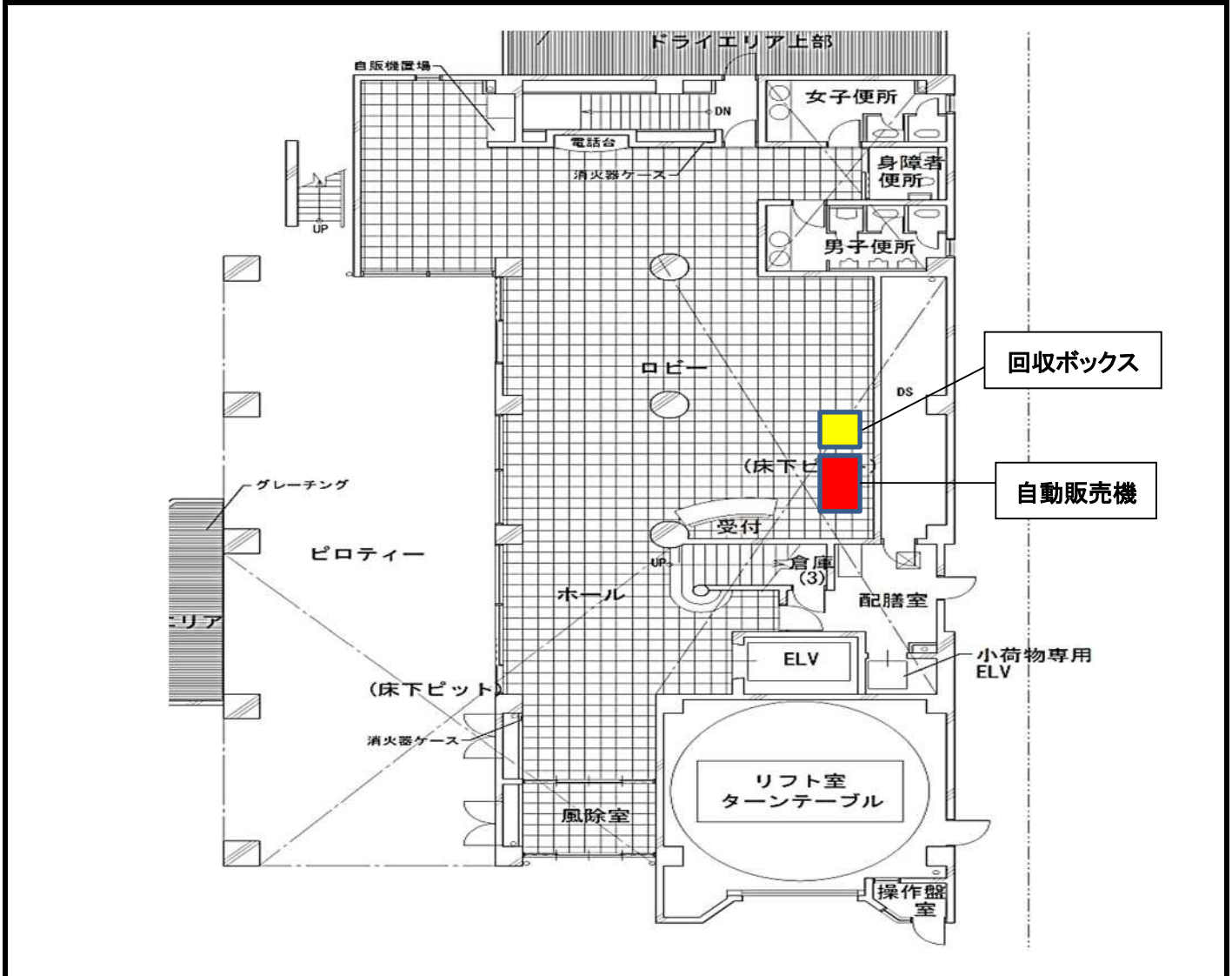
# 【物件調書】

物件番号 17	最低入札価格(月額・税抜)		2,800円	
施設名	志茂ふれあい館	1階	所在地	北区志茂一丁目34番17号
自販機能	災害対応型	貸付面積	1.35㎡	自動販売機 幅 1.10m × 奥 0.90m
				回収ボックス 幅 0.40m × 奥 0.90m
開庁時間	午前8時30分～午後10時（夜間のホール貸し出しがない場合は午後7時まで） ※年末年始は休館（地域振興室は土日祝が休務日）			
特記事項	<p>○本物件は自販機 <b>1台</b> です。</p> <p>○回収ボックスは <b>1台</b> 設置してください。（回収ボックスの位置については変更する場合があります。）</p> <p>○現在設置されている自動販売機は、9月30日をもって撤去されます。</p> <p>○建物内併設施設 志茂地域振興室</p> <p>※志茂ふれあい館は、ホール1（A・B分割使用可）、和室1の施設です。</p> <p>※同じ建物内のなでしこ小学校の地域開放あり。（土日祝、平日夜間に体育館・特別教室等の貸出し）</p> <p>○施設の年間利用者数 約46,700人（令和7年度）</p> <p>ふれあい館（35,700人）、地域振興室（3,000人）、地域開放（8,000人）</p> <p>○現在設置されている自販機の販売価格</p> <p>缶 130～150円、ペットボトル 130～180円</p> <p>○設置や搬入・搬出は施設長と協議し、施設の管理・運営に影響がないよう配慮すること。</p>			



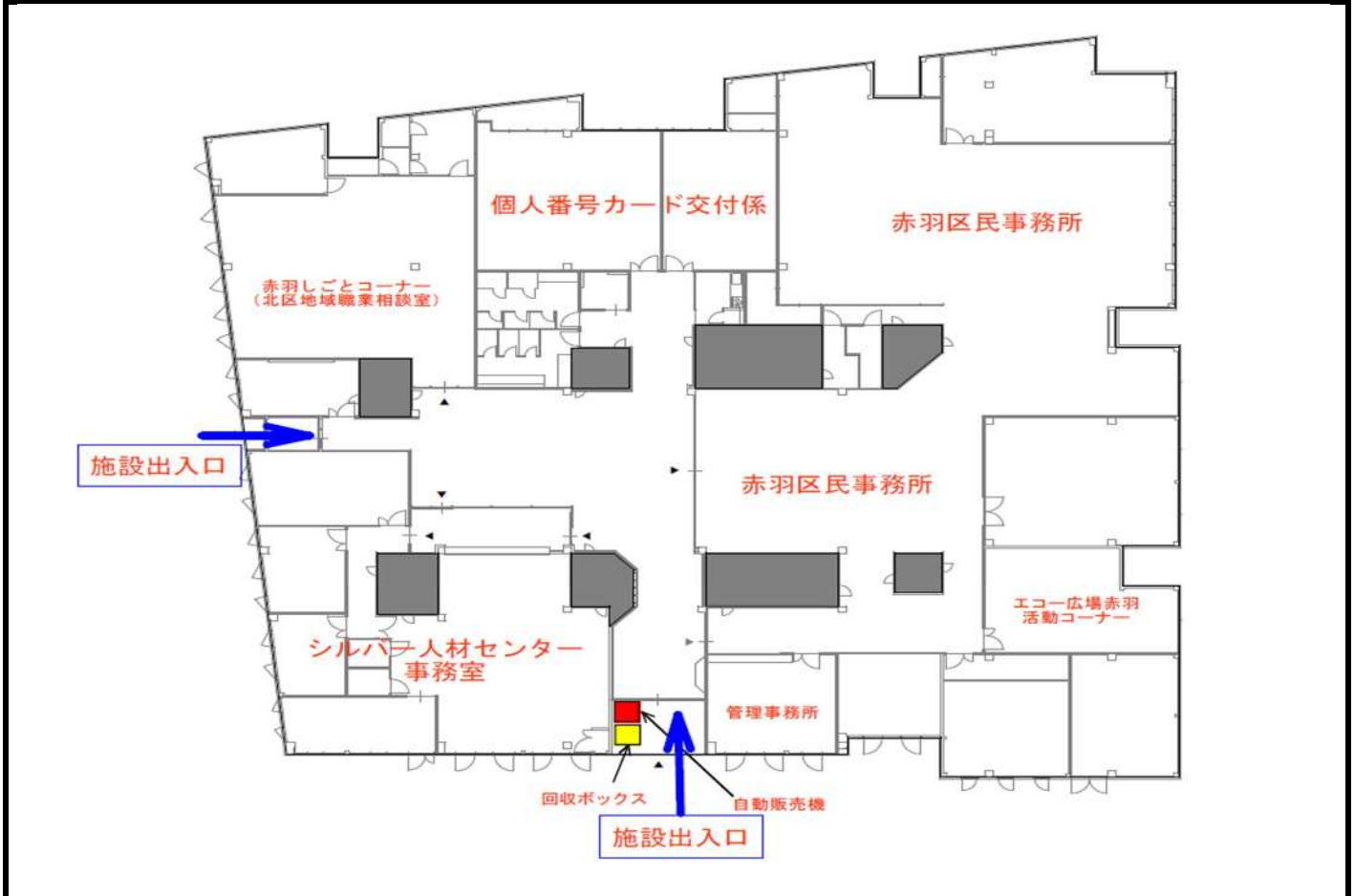
## 【物件調書】

<b>物件番号 18</b>	<b>最低入札価格(月額・税抜)</b>			<b>3,900円</b>
<b>施設名</b>	北区セレモニーホール	1階	<b>所在地</b>	北区浮間一丁目13番6号
<b>自販機機能</b>	災害対応型	<b>貸付面積</b>	1.98㎡	自動販売機 幅 1.30m × 奥 1.10m
				回収ボックス 幅 0.50m × 奥 1.10m
<b>開庁時間</b>	午前8時30分～午後5時(窓口受付時間) ※1月1日、1月2日は休館			
<b>特記事項</b>	<p>○本物件は自販機 <b>1台</b> です。</p> <p>○回収ボックスは <b>1台</b> 設置してください。</p> <p>○現在設置されている自動販売機は、9月30日をもって撤去されます。</p> <p>○施設の年間使用件数は162件(令和7年度)</p> <p>○現在設置されている自販機の販売価格 缶 130円、ペットボトル 110～160円、ビン 130円</p> <p>○自販機の色が華美なもの不可。(区立斎場のため)</p> <p>○設置や搬入・搬出は施設担当者と協議し、また葬儀に影響のないように十分配慮すること。</p>			



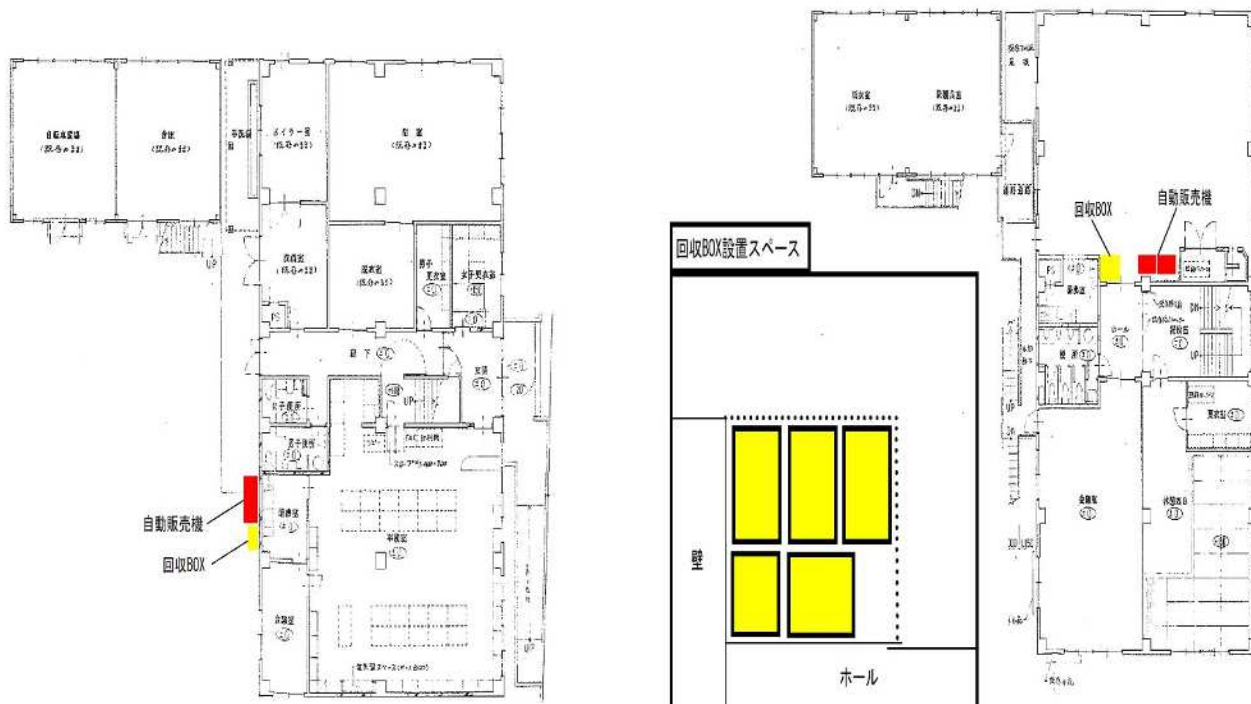
## 【物件調書】

<b>物件番号 19</b>	<b>最低入札価格(月額・税抜)</b>			<b>6,600円</b>
<b>施設名</b>	赤羽区民事務所	1階	<b>所在地</b>	北区赤羽一丁目1番38号
<b>自販機能</b>	災害対応型	貸付面積	1.75㎡	自動販売機 幅 1.0m×奥 1.0m
				回収ボックス 幅 0.5m×奥 0.5m×3台
<b>開庁時間</b>	午前8時30分～午後7時00分(月～金曜日) 午前9時00分～午後5時00分(日曜日) ※月2回 ※土曜日、祝祭日及び12月29日～1月3日は閉庁、祝祭日と重なる日曜日は開庁します。			
<b>特記事項</b>	○本物件は自販機 <b>1台</b> です。 ○回収ボックスは <b>3台</b> 設置してください。 ○現在設置されている自販機は、9月30日をもって撤去されます。 ○建物内併設施設: 北区シルバー人材センター、赤羽しごとコーナー、エコ広場赤羽活動コーナー(令和5年度より開設) ○併設施設は平日(月～金曜日)のみ開庁します。 赤羽しごとコーナー: 午前9時～午後5時 エコ広場赤羽活動コーナー: 午前10時～午後4時 個人番号カード交付係: 午前8時30分～午後7時 ○施設の年間利用者数(令和7年度): 約156,000人 (区民事務所100,000人、個人番号カード交付係30,000人、シルバー人材センター8,000人、赤羽しごとコーナー14,000人、エコ広場赤羽活動コーナー4,000人) ○現在設置されている自販機の販売価格 缶 110～220円、ビン 170円、ペットボトル 100～160円 ○飲料品目に「水」を含めてください。 ○自販機の色が華美なもの(場所柄、似つかわしくないもの)は不可。 ○設置や搬入・搬出は施設担当者と協議し、施設の管理・運営に影響がないよう配慮してください。			



## 【物件調書】

<b>物件番号 20</b>	<b>最低入札価格(月額・税抜)</b>		<b>14,000円</b>	
<b>施設名</b>	北区清掃事務所		1階(屋外) 2階(休憩室A)	<b>所在地</b> 北区豊島八丁目4番3号
<b>自販機機能</b>	災害対応型	<b>貸付面積</b>	1階 2.2 m <sup>2</sup> 2階 4.75 m <sup>2</sup> 計 6.95 m <sup>2</sup>	自動販売機 1F 幅 1.4m×奥 1.0m 2F 幅 2.8m×奥 1.25m(2台分) 回収ボックス 1F 幅 0.8m×奥 1.0m(2台分) 2F 幅 1.25m×奥 1.0m(5台分)
<b>開庁時間</b>	午前7時40分～午後4時25分 *日曜日除く。年末年始(12/29～1/3)は、その年により数日開庁しています。			
<b>特記事項</b>	<p>○本物件は自販機 <b>3台</b> です。(1階屋外に1台、2階に2台)</p> <p>○回収ボックスは <b>7台</b> 設置してください。(1階屋外に2台、2階に5台)</p> <p>○現在設置されている自動販売機は、9月30日をもって撤去されます。</p> <p>○施設利用者は、主に職員、委託事業者職員(約100名)です。</p> <p>○現在設置されている自販機の販売価格          1階自販機 缶 100～200円、ビン 150円、ペットボトル 100～150円          2階自販機 缶 100～200円、ビン 150円、ペットボトル 100～200円、紙パック 130～140円</p> <p>○2階に設置する2台のうち1台は紙パック飲料対応の自販機にしてください。</p> <p>○飲料の種類を多く、健康に配慮した物(作業職場のため)、季節に応じた物を加え、低価格な提供を希望します。</p> <p>○新紙幣および新硬貨に対応した機種を設置してください。</p> <p>○本体機器は、キャッシュレス決済(非接触IC決済及び二次元コード決済)による支払いが可能な端末を設置してください。</p> <p>○回収ボックスは、袋の中に入れるなど清潔に保ってください。</p> <p>○回収ボックスの空き缶等は適時回収をお願いします。</p> <p>○1階屋外は地面が若干傾斜しているため、機器を水平に保つ処置が必要です。</p> <p>○1階が車両基地であるため、時間帯により駐車が困難な場合が予想されます。</p>			

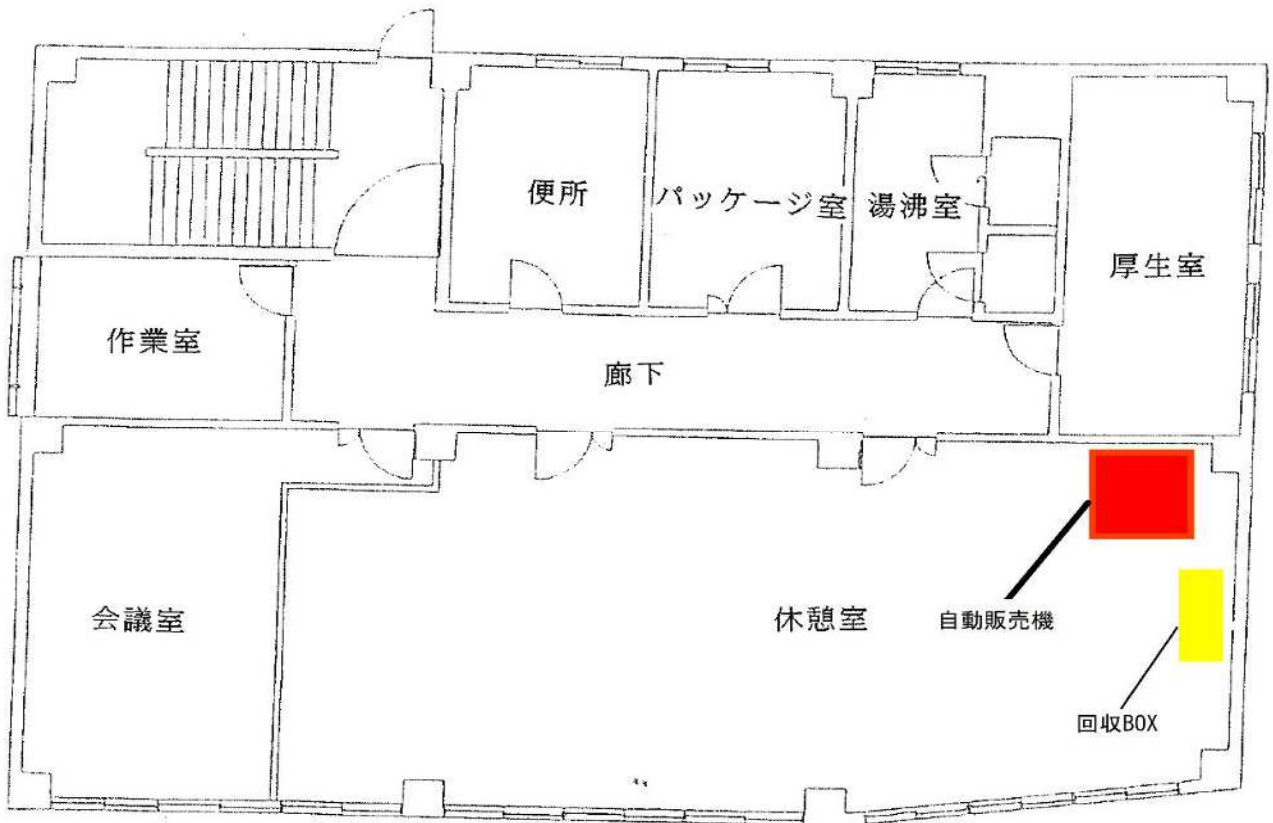


**1階**

**2階**

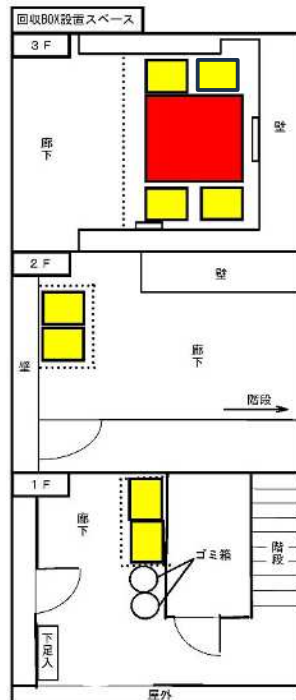
## 【物件調書】

物件番号 21(1)	最低入札価格(月額・税抜)			10,900円
施設名	滝野川清掃庁舎	3階	所在地	北区東田端二丁目18番15号
自販機機能	災害対応型	貸付面積 1.4㎡	自動販売機	幅 1.0m×奥 1.0m(1台分)
			回収ボックス	幅 0.8m×奥 0.5m(2台分)
開庁時間	午前7時40分～午後4時25分 *日曜日除く。年末年始(12/29～1/3)は、その年により数日開庁しています。			
特記事項	○本物件は自販機 <b>1台</b> です。 ○回収ボックスは <b>2台</b> 設置してください。 ○現在設置されている自動販売機は、9月30日をもって撤去されます。 ○施設利用者は、主に職員、委託事業者職員(約70人)です。 ○現在設置されている自販機の販売価格 缶 100～200円、ビン飲料 130円、ペットボトル 100～130円です。 ○飲料の種類を多く、健康に配慮した物(作業職場のため)、季節に応じた物を加え、低価格な提供を希望します。 ○回収ボックスは、袋を中に入れるなど清潔に保ってください。回収ボックスの空き缶等は適時回収をお願いします。 ○1F が車両基地であり、駐車スペースが少ないため、時間帯により、駐車が困難な場合が予想されます。 ○新紙幣および新硬貨に対応した機種を設置してください。 ○本体機器は、キャッシュレス決済(非接触 IC 決済及び二次元コード決済)による支払いが可能な端末を設置してください。			



# 【物件調書】

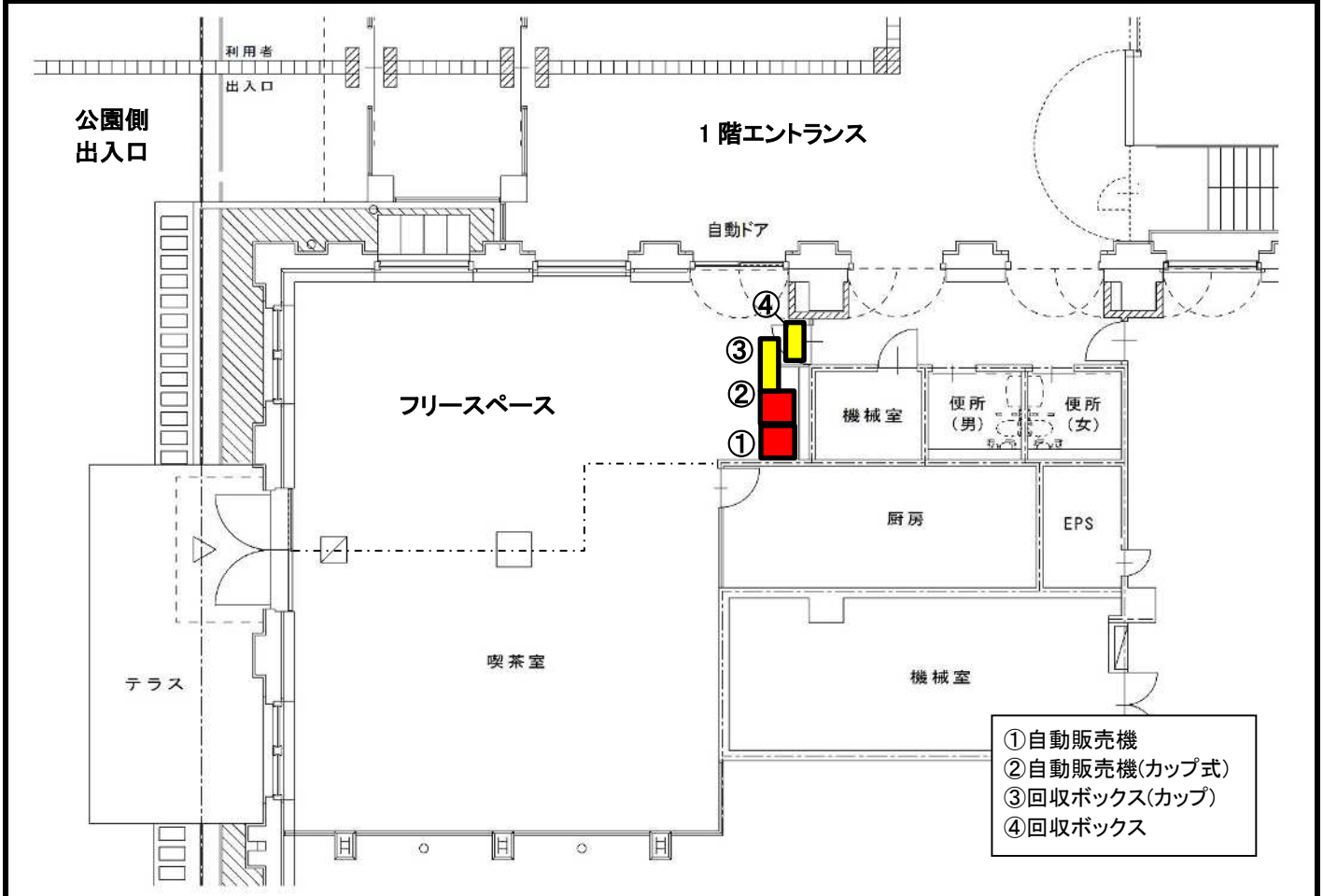
物件番号 21(2)		最低入札価格(月額・税抜)		
施設名	浮間清掃事業所		3階	所在地 北区浮間五丁目13番1号
自販機機能	災害対応型	貸付面積	3.1㎡	自動販売機 幅 1.2m×奥 1.15m
				回収ボックス 3F:幅 0.4m×奥 1.15m×2 2F:幅 0.8m×奥 0.5m 1F:幅 0.8m×奥 0.5m
開庁時間	午前7時40分～午後4時25分 * 日曜日除く。 年末年始(12/29～1/3)は、その年により数日開庁しています。			
特記事項	<p>○本物件は自販機 <b>1台</b> です。</p> <p>○回収ボックスは <b>8台</b> 設置してください。(3階4台、2階2台、1階2台計8台 ※左の図面は3階です。)</p> <p>○現在設置されている自動販売機は、9月30日をもって撤去されます。</p> <p>○施設利用者は、主に職員、委託事業者職員(約30人)です。</p> <p>○現在設置されている自販機の販売価格 缶 100～200円、ペットボトル100～160円です。</p> <p>○飲料の種類を多く、健康に配慮した物(作業職場のため)、季節に応じた物を加え、低価格な提供を希望します。</p> <p>○新紙幣および新硬貨に対応した機種を設置してください。</p> <p>○本体機器は、キャッシュレス決済(非接触 IC 決済及び二次元コード決済)による支払いが可能な端末を設置してください。</p> <p>○回収ボックスは、袋を中に入れるなど清潔に保ってください。回収ボックスの空き缶等は適時回収をお願いします。</p> <p>○設置個所横壁下には、消火器設置用棚があり、下部が壁から若干でています。</p> <p>○1F が車両基地であるため、時間帯により駐車が困難な場合が予想されます。</p>			





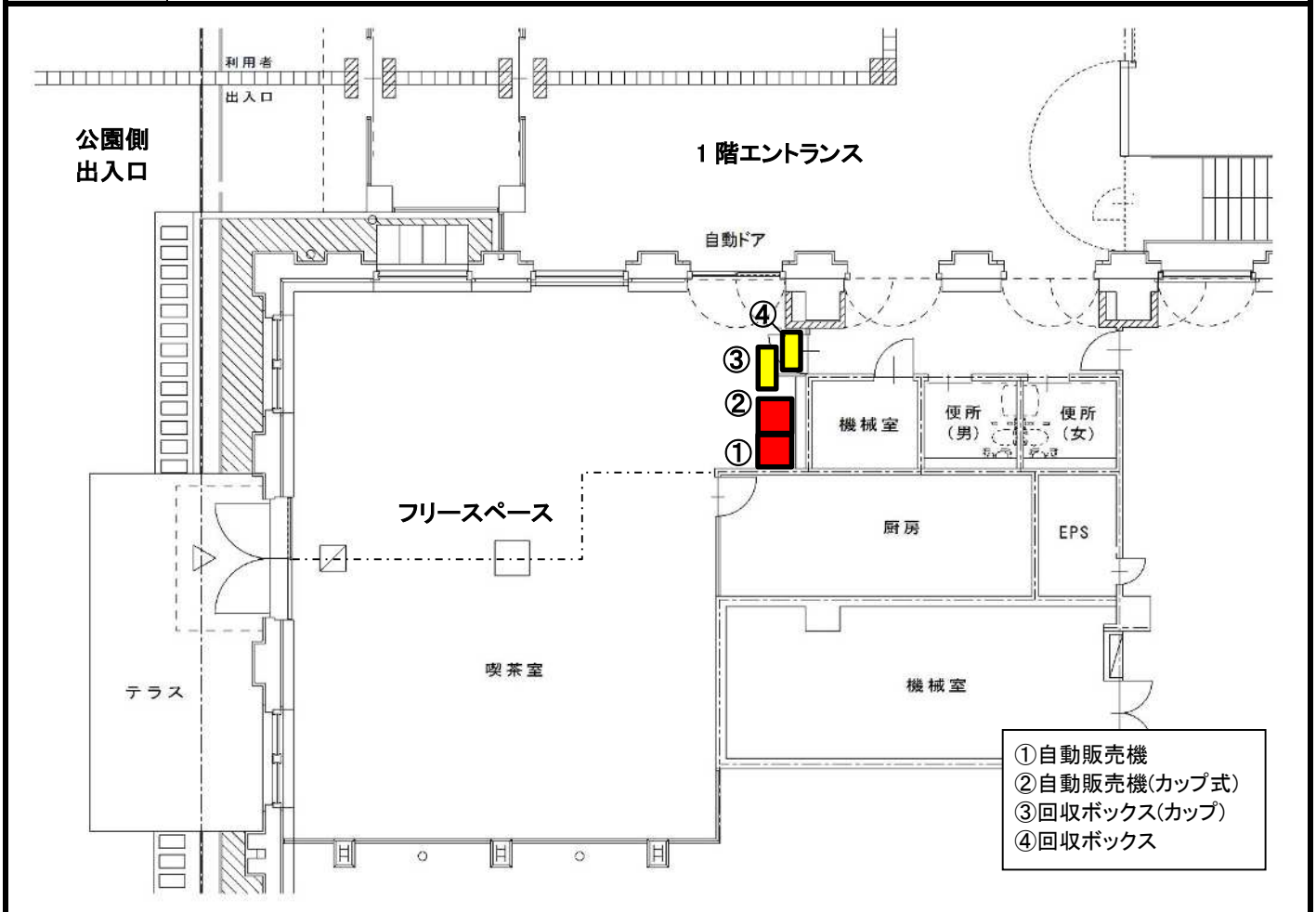
## 【物件調書】

<b>物件番号 23</b>	<b>最低入札価格(月額・税抜)</b>		<b>4,000円</b>	
<b>施設名</b>	中央図書館①	1階 右側	<b>所在地</b>	北区十条台一丁目2番5号
<b>自販機機能</b>	災害対応型	貸付積 面積	1.50㎡	自動販売機 幅 1.05m × 奥 0.90m 回収ボックス 幅 0.50m × 奥 1.10m
<b>開庁時間</b>	【開館時間】 平日・土曜日：午前9時～午後8時 日曜日・祝日・振替休日など及び12月28日：午前9時～午後5時 【休館日】 定期休館：第1・3・5月曜日（祝日などにあたる場合は翌平日） 館内整理日：毎月第4木曜日（12月と3月を除く。祝日などにあたる場合は翌日）及び3月31日 年末年始：12月29日～1月4日			
<b>特記事項</b>	○本物件は自販機 <b>1台</b> です。（下図①） ○回収ボックスは <b>2台</b> 設置してください。（下図④）（廃棄物の処理含む） ○電子マネー対応であること。 ○現在設置されている自動販売機は、9月30日をもって撤去されます。 ○施設の年間利用者数 488,698人（令和7年度） ○現在設置されている自販機の販売価格 ペットボトル 100～180円、缶 110～220円 ○本物件自動販売機設置場所には、飲食可能なフリースペースがあります。 ○設置や搬入・搬出については、施設長と協議し、施設の管理・運営に影響がないよう配慮してください。 ○同じフロアに設置の自販機（下図②）は今回の別途入札物件です。			



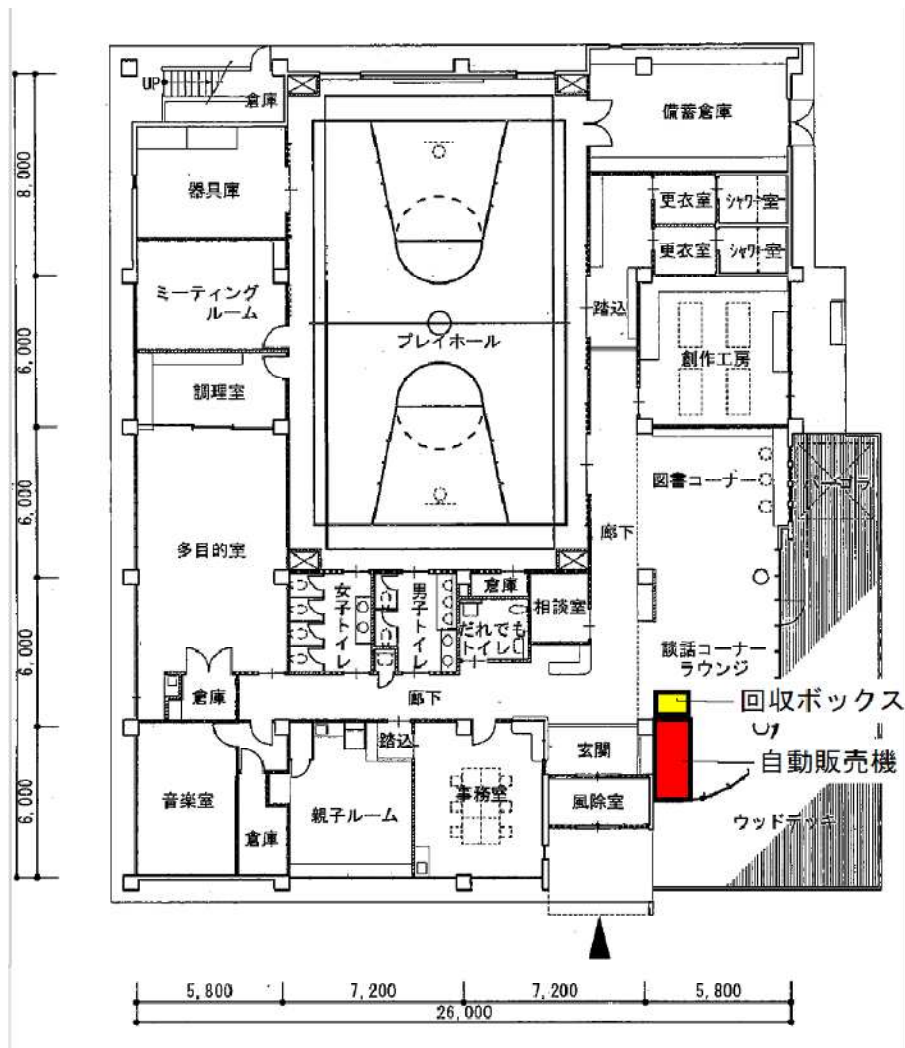
# 【物件調書】

物件番号 24	最低入札価格(月額・税抜)		3,900円	
施設名	中央図書館②	1階 左側	所在地	北区十条台一丁目2番5号
自販機 機能	災害対応型 カップ式自販機	貸付 面積	1.45㎡	自動販売機 幅 1.00m × 奥 0.90m 回収ボックス 幅 0.50m × 奥 1.10m
開庁時間	<p>【開館時間】 平日・土曜日：午前9時～午後8時 日曜日・祝日・振替休日など及び12月28日：午前9時～午後5時</p> <p>【休館日】 定期休館：第1・3・5月曜日（祝日などにあたる場合は翌平日） 館内整理日：毎月第4木曜日（12月と3月を除く。祝日などにあたる場合は翌日）及び3月31日 年末年始：12月29日～1月4日</p>			
特記事項	<p>○本物件は自販機 <b>1台</b> です。(下図②)</p> <p>○回収ボックスは <b>1台</b> 設置してください。(下図③)(廃棄物の処理含む)</p> <p>○電子マネー対応であること。</p> <p>○販売機内の材料切れ等が生じた際、材料切れの商品に対して販売が中止となる機能があること。</p> <p>○現在設置されている自動販売機は、9月30日をもって撤去されます。</p> <p>○施設の年間利用者数 488,698人(令和7年度)</p> <p>○現在設置されている自販機の販売価格 給茶機型紙カップ飲料 120～180円</p> <p>○本物件自動販売機設置場所には、飲食可能なフリースペースがあります。</p> <p>○設置や搬入・搬出については、施設長と協議し、施設の管理・運営に影響がないよう配慮してください。</p> <p>○同じフロアに設置の自販機(下図①)は今回の別途入札物件です。</p>			



## 【物件調書】

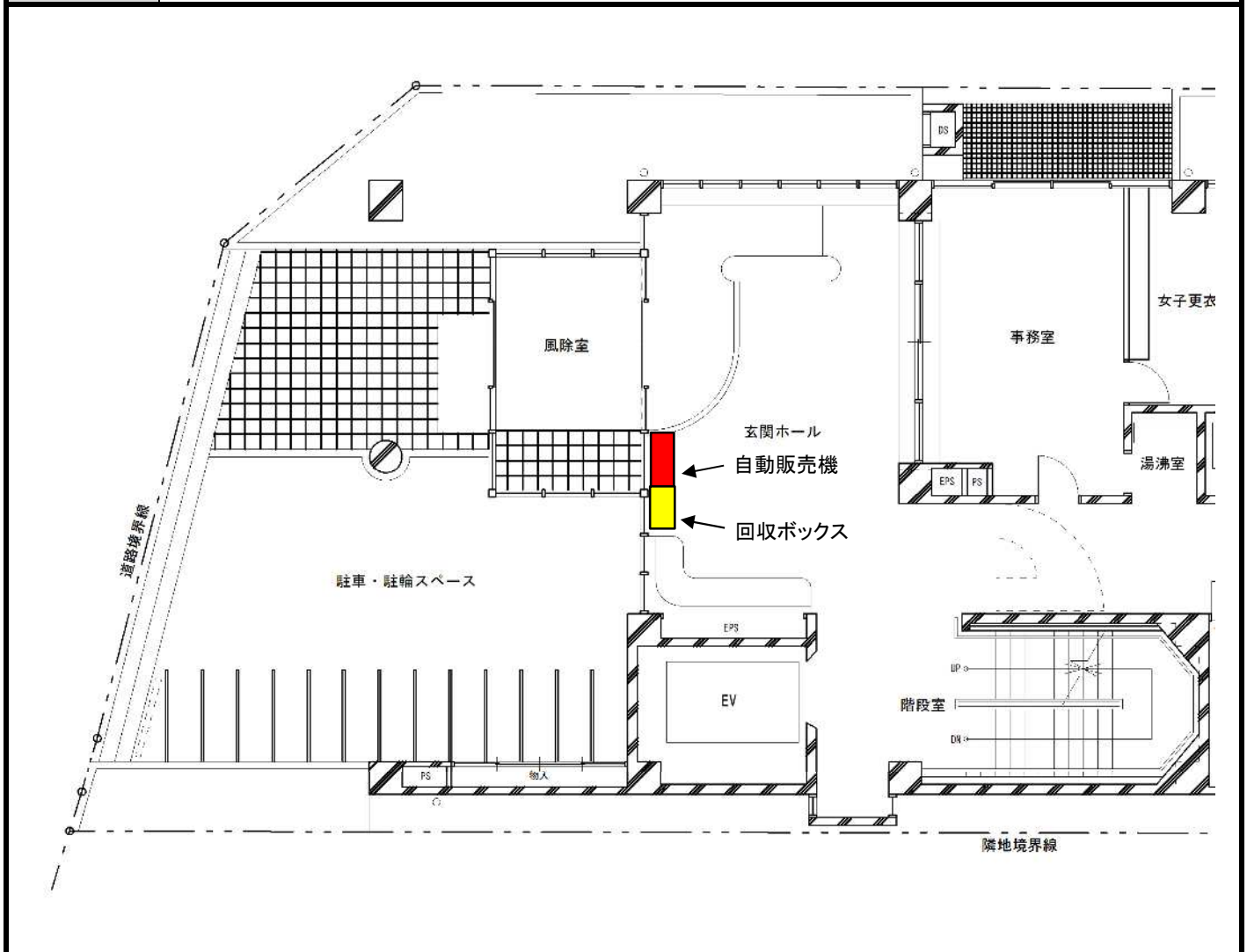
<b>物件番号</b> 25	<b>最低入札価格(月額・税抜)</b>			<b>4, 900円</b>
<b>施設名</b>	志茂子ども交流館	1階	<b>所在地</b>	北区志茂五丁目18番3号
<b>自販機能</b>	災害対応型	貸付 面積	1.40m <sup>2</sup>	自動販売機 幅 1.10m × 奥 1.00m
				回収ボックス 幅 0.30m × 奥 1.00m
<b>開庁時間</b>	午前9時30分～午後5時30分 第一月曜日、日曜日、国民の祝日、年末年始は休館			
<b>特記事項</b>	<p>○本物件は自販機 <b>1台</b> です。</p> <p>○回収ボックスは <b>1台</b> 設置してください。</p> <p>○現在設置されている自動販売機は、9月30日をもって撤去されます。</p> <p>○令和7年度来館者数 約31,712名</p> <p>○現在設置されている自動販売機の販売価格 缶 100～140円、ペットボトル 100～180円</p> <p>○飲料品目について施設からの希望 乳幼児から大人まで利用する施設のため、飲料の種類幅を持たせてください。</p> <p>○その他 本物件自動販売機設置場所には、飲食可能なフリースペースがあります。</p>			





# 【物件調書】

物件番号 27	最低入札価格(月額・税抜)		2,800円	
施設名	田端児童館		1階	所在地 北区田端五丁目10番6号
自販機機能	災害対応型	貸付面積	1.29m <sup>2</sup>	自動販売機 幅 0.9m×奥 0.84m
				回収ボックス 幅 0.75m×奥 0.7m
開庁時間	午前9時30分～午後5時30分 第一月曜日、日曜日、国民の祝日、年末年始は休館			
特記事項	<p>○本物件は自販機 <b>1台</b> です。</p> <p>○回収ボックスは <b>1台</b> 設置してください。</p> <p>○現在設置されている自動販売機は、9月30日をもって撤去されます。</p> <p>○令和7年度来館者数 32,830人</p> <p>○現在設置されている自動販売機の販売価格 缶 100～220円、ペットボトル 100～170円</p> <p>○飲料品目について施設からの希望 乳幼児から大人まで利用する施設のため、飲料の種類幅を持たせてください。</p>			



## 【物件調書】

<b>物件番号</b> 28	<b>最低入札価格(月額・非課税)</b>			<b>2,000円</b>
<b>施設名</b>	子ども家庭支援センター	屋外	<b>所在地</b>	北区王子六丁目7番39(地番)
<b>自販機機能</b>	紙おむつ自動販売機	<b>貸付面積</b>	1.70m <sup>2</sup>	自動販売機 幅 1.2m × 奥 1.0m
				回収ボックス 幅 0.5m × 奥 1.0m
<b>開庁時間</b>	午前9時～午後5時45分(休館日 祝日・年末年始)			
<b>特記事項</b>	<p>○本物件は自販機 <b>1台</b> です。</p> <p>○回収ボックスは <b>1台</b> 設置してください。</p> <p>○現在設置されている自動販売機は、9月30日をもって撤去されます。</p> <p>○施設利用者数(3歳未満の乳幼児と保護者) 令和7年度実績 17,334人</p> <p>○道路に面した設置位置であり、歩行者等、施設利用者以外の購入も可能です(24時間)。</p> <p>○現在設置されている自販機の販売価格          缶 120～180円、ペットボトル 100～150円</p> <p>○販売品目にミネラルウォーター、緑茶、紙おむつ、おしりふき(ウェットティッシュ)を各1品以上入れること</p> <p>○その他</p> <p>①住宅地のため、夜間帯照明は低照度に変更出来ること。</p> <p>②自販機の色が華美なもの(場所柄、似つかわしくないもの)は不可。</p> <p>③回収ボックスは転倒及び内容物の散乱防止を施すこと。</p> <p>○令和12年度以降に施設移転予定です。</p>			

