

北区立小・中学校長寿命化計画

改定版（案）

令和8年(2026年)3月 北区教育委員会

ちょうじゅみょうかけいかく

なん

1 長寿命化計画って何だろう？



ちょうじゅみょうかけいかく
長寿命化計画ってなに？

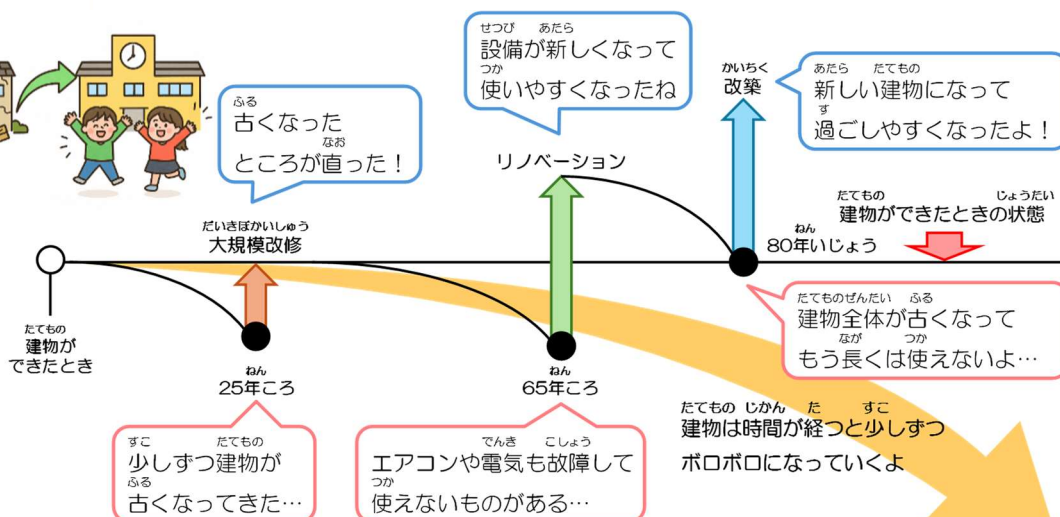
たてもの あんしん あんぜん かんきょう なが つか
建物を安心・安全な環境ですずっと長く使っていく
けいかく ための計画のことだよ。より良い計画になるよう
すうねん に、数年ごとに内容を見直すんだ。



ちょうじゅみょうかけいかく ひつよう
長寿命化計画って必要なの？

まいにちつか がっこう じかん た
みんなが毎日使っている学校も、時間が経つと
ふる どんどん古くなって、使いにくくなったり、
こわ 壊れたりしてしまうんだ。

そのままにしておくとそのうち使えなくなって
ふる しまうから、古くなったところや壊れたところを
すこ なお たいせつ 少しずつ直していくことが大切なんだよ。



2 見直しが必要なのはどんなところ？どんなところが良くなるの？

(1) どんなところを見直すの？



せんせい ちょうじゅみょうかけいかく まえ
先生、長寿命化計画は前からあったんだよね？
みなお
どうして見直すことになったの？



し がっこう かず たてもの しょうだい
よく知ってるね！学校の数や建物の状態、そして
こうじ ひと かず ひよう かんが すこ
工事をする人の数や費用のことを考えると、少し
みなお ひつよう で
見直す必要が出てきたんだ。



けいかく みなお りゆう
計画を見直すのには、ちゃんと理由があるんだね。



しゃかいぜんたい もんだい かんけい
そうなの。社会全体の問題も関係するんだよ。
じょうず すす
だから「どうしたらもっと上手に進められるか」
かんが けいかく みなお
を考えながら、計画を見直したんだよ。



あた けいかく か
じゃあ、新しい計画ではどんなふうになるの？
よ おし
どんなところが良くなるのか教えて！



あた けいかく か
新しい計画では、4つのポイントが変わるんだよ。

ポイント1

がっこう おな
どの学校も同じくらいの
つか
使いやすさにそろえる！

ポイント2

い こうじ いてんこうじ
居ながら工事 → 移転工事へ！
あんぜん
(スクールバスで安全)

ポイント3

がっこう
学校ごとにぴったりのペースで
すす けいかく
進める計画に！

ポイント4

あた はじ こうじ まいとし
新しく始める工事を、毎年やって
ねん かくねん
いたけど1年おき(隔年)にする！

おも みなお
主な見直しの
4つのポイント

(2) どうしたら、どの学校もすごしやすくなるの？

ポイント1



がっこう つか き
学校によって、きれいさや使いやすさがちがう気がするね。



きょうしつ あたら
そうだね。たとえば、教室のきれいさやトイレの新しきなんかも学校によってちがうんだ。



とも がっこう あたら
たしかに、友だちの学校のトイレが新しくてうらやましいって思ったことある！

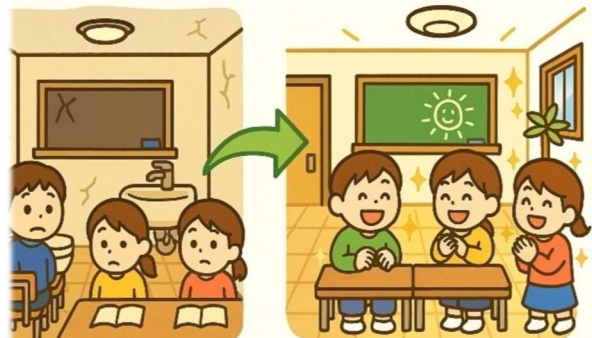


た し き なお し き
それは、建てた時期や直した時期がちがうからなんだよ。

あたら
トイレが新しくなるよ！



きょうしつ
教室もきれいになるよ！



へえ～。じゃあ、これからはどうするの？



がっこう おな つか き
これからは、どの学校も同じくらい使いやすく、気持ちよく過ごせるように整えていくんだ。



がっこう あんしん す
それなら、どの学校でも安心して過ごせるね。



いち ど なお なが つか くふう
そうだね！一度直したら長く使えるように工夫して、みんながどの学校でも快適に・安心して学べるようにしていくんだよ。

3 長寿命化計画はどうやって進めていくの？

(1) 改築、改修（リノベーション）って何だろう？



たてもの なお かた
ところで、建物を「直す」のにもいろいろなやり方があるんだよ！

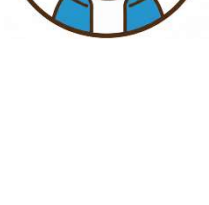
かた
へー！どんなやり方があるんだろう？

なお かいちく かいしゅう
「直す」には「改築」と「改修（リノベーション）」
かた
っていう2つのやり方があるんだ。
かいちく ふる たてもの いちど こわ あたら
「改築」は、古くなった建物を一度壊して新しく
た かいしゅう たてもの こわ なか そと
建てることで、「改修」は建物は壊さずに中や外を
なお
きれいに直すことなんだ。



いえ た
なるほど！家でいうと「建てかえ」と「リフォーム」
みたいだね！

がっこう い かた
そのとおり！学校ごとに、いちばん良いやり方を
かんが き
考えて決めているんだよ。



(2) 居ながら工事、移転工事って何だろう？

ポイント2



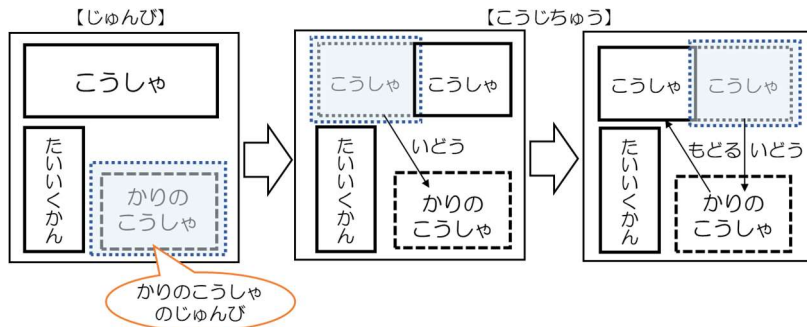
こうじ かた い いてん
工事のやり方にも「居ながら」と「移転」の2つがあるんだよ！

い いてん
「居ながら」と「移転」ってどういうこと？

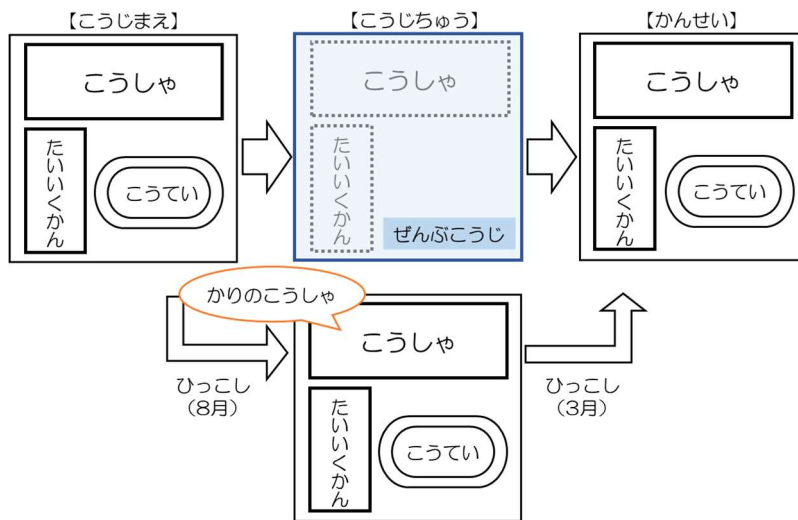
い じどう がっこう こうじ
「居ながら」は児童のみんなが学校にしながら工事
いてん じどう いちじてき
をすることで、「移転」は児童のみんなが一時的に
かり こうしゃ ひ こ こうじ
仮の校舎に引っ越してから工事をするんだよ。



い ながら 工事 こうじ



いてんこうじ 移転工事



けっきよく 結局、どちらのやり方がいいの？

「居ながら」は通いやすいけど、授業中に工事の音が聞こえたり、校庭や体育館が使えない時期があったり、工事の人と先生がたくさん話し合ったり、安全にも十分注意しなきゃいけない。

「移転」は少し遠くなるけど、校庭や体育館も使えるし、安全で工事もう早く終わるんだ。

だから新しい計画では「移転」で工事をする学校が増える予定だよ。



みんなが安心して通えるなら、その方がいいね！

そうだね！工事中は工夫して、もっとピカピカで快適な学校に生まれ変わるんだよ！



4 どうすればむりなく進められるの？

ポイント3

ポイント4

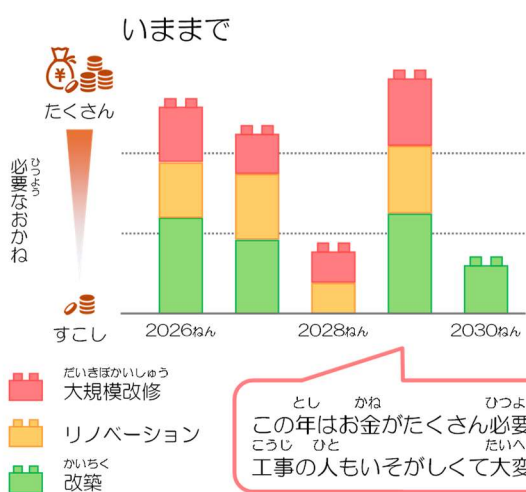


せんせい こうじ
先生、工事ってたくさんあるけど、毎年どうやって
やってるの？



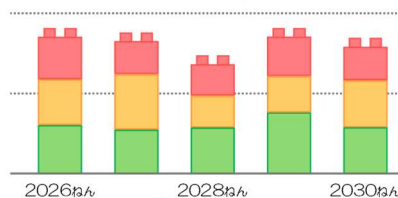
しつもん いま けいかく こうじ
いい質問だね。今の計画だと、工事をたくさんする
年があって、お金も工事をする人も大変になっちゃうんだ。

きたく がっこう なお ひつよう ねんかん
北区の学校を直すために必要な1年間のおかね



これから

かね とし
お金も年ごとのバラつきが少なくなって
ぜんだいてき
よ
全体的にバランスが良くなったよ！



とし かね ひつよう
この年はお金がたくさん必要になるね。
こうじ ひと たいへん
工事の人もいそがしくて大変そう…

あたら はじ こうじ まいとし ねん
新しく始める工事を、毎年やっていけど1年おき
すす
に進めることにしたよ。
こうじ ひと あんぜん さぎよう
工事の人もあせらず安全に作業できるね！



とし おお とし すく とし
そっか、年によって多い年と少ない年があるんだね。



あたら けいかく まいとし こうじ りよう
そう！だから、新しい計画では、毎年の工事の量
をだいたいおな
同じくらいにして、どの年もむりなくすす
められるようにしたんだよ。



わ
みんなで分けてやるみたいでいいね！



けいかく た なが つづ
うん、計画をバランスよく立てることで、長く続け
られるんだ。これなら、安心して学校を少しずつ良
くしていけるね。