

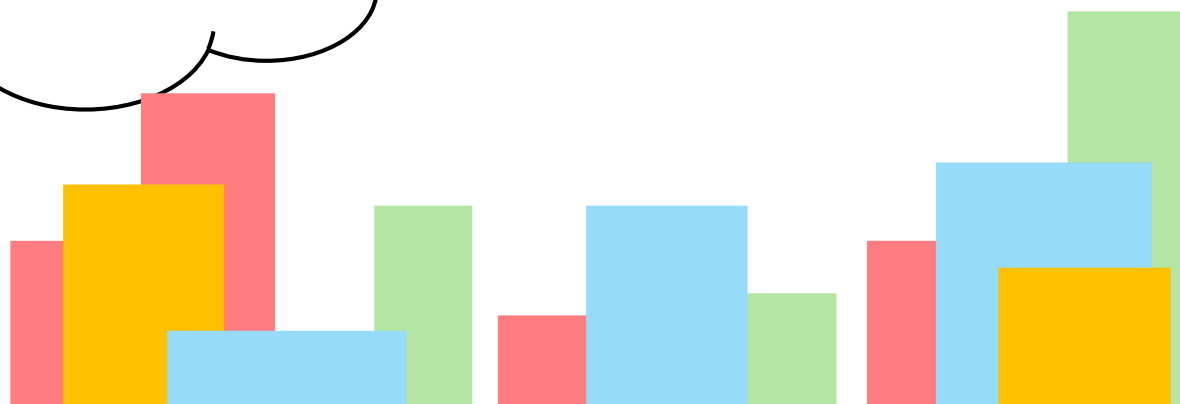
とうきょうときたくたいしんかいしゅうそくしんけいかく  
**東京都北区耐震改修促進計画**

こ む ぼん  
**子ども向け版（案）**



じしん あんしん す  
地震でも安心に過ごせる

けいかく  
まちにするための計画だよ



# 耐震改修促進計画とは??

けいかく

## ・ どんな計画?

きたく ふる たてもの じしん つよ とりく き けいかく  
北区にある古い建物について地震に強くする取組みを決めている計画だよ。

けいかく じしん つよ たてもの かず あんぜん たてもの  
計画のなかでは地震に強い建物の数をかぞえて、安全な建物はどれくらいあるのかを

しら ふる たてもの へいせい ねん まえ き たてもの しょうわ ねん まえ  
調べているよ。古い建物とは、平成12年より前の木でできた建物と昭和56年より前に

いがい たてもの  
できたそれ以外の建物だよ。

けいかく

## ・ いつまでの計画なの?

れいわ ねんど れいわ ねんど ねんかん  
令和8年度から令和17年度までの10年間としているよ。

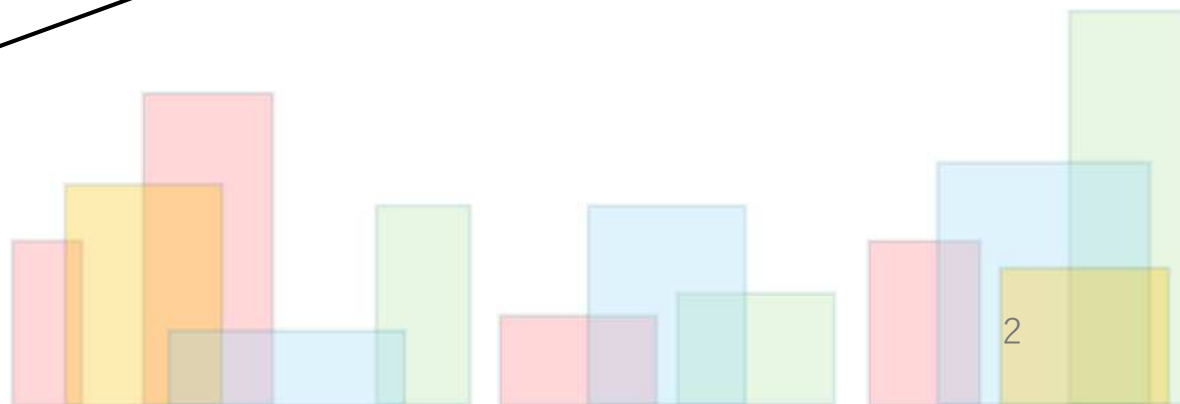


# きた く たてもの じょうきょう 北区の建物はどうな状況??

## たいしんかりつ ・耐震化率とは？

じしん つよ たてもの あらわ すうじ  
地震に強い建物が、どのくらいあるのかを表す数字だよ。

たと とう たてもの とう  
例えば、100棟の建物があってそのうち80棟が  
じしん つよ たてもの  
地震に強い建物になっていたら、  
たいしんかりつ  
耐震化率は**80%**！



じゅうたく たいしんかりつ

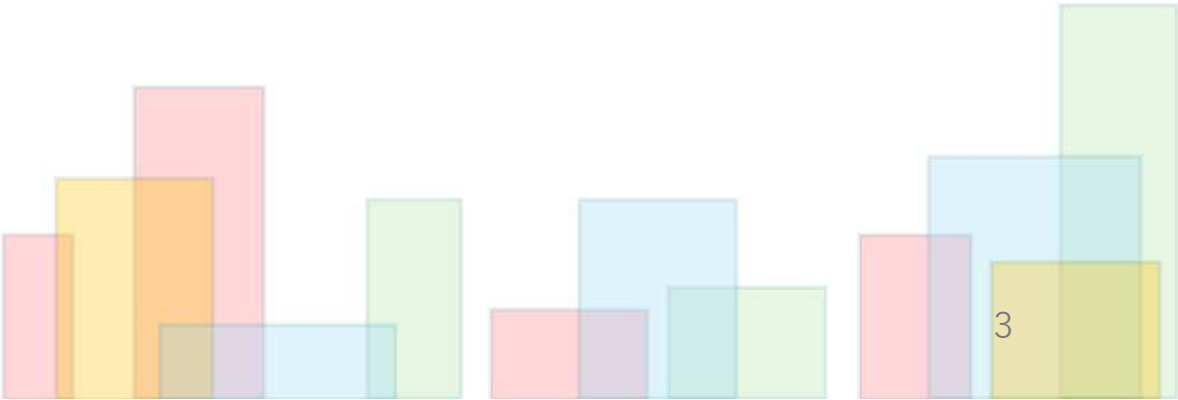
# 住宅の耐震化率

じゅうたく

- 住宅とは？

ひと す たてもの  
人が住んでいる建物のことだよ。

いま	もくひょう	
れいわ ねんど 令和7年度	れいわ ねんど 令和12年度	れいわ ねんど 令和17年度
93.0%	97%	ほとんどの じゅうたく あんぜん 住宅が安全



みんなとくしていけんちくぶつ      たいしんかいつ

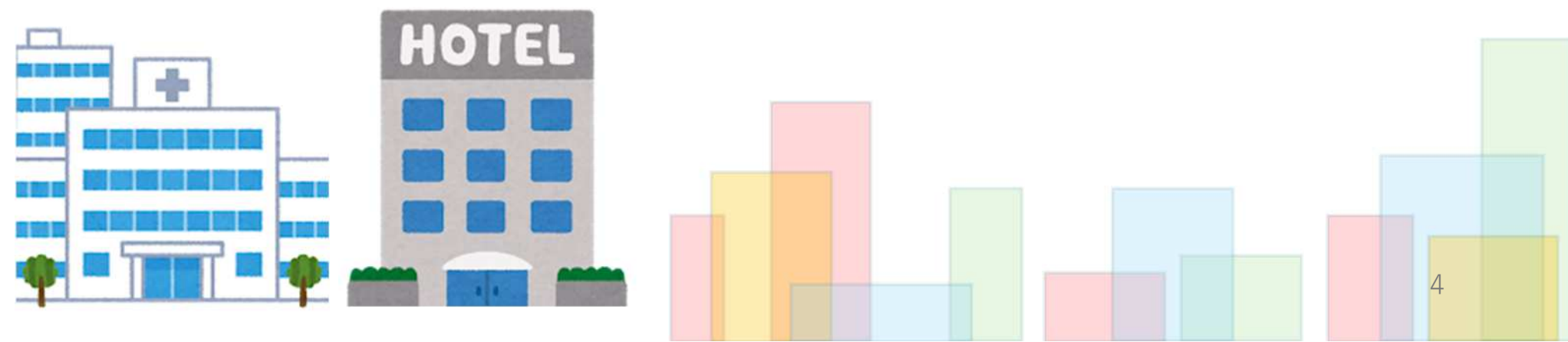
# 民間特定建築物の耐震化率

みんなとくしていけんちくぶつ

- 民間特定建築物とは？

みんなが利用する建物のことだよ。例えば、病院やホテル、スーパーなどの大きな建物だよ。

いま	もくひょう	
れいわ    ねんど 令和7年度	れいわ    ねんど 令和12年度	れいわ    ねんど 令和17年度
91.1%	95%	ほとんどの たてもの    あんぜん 建物が安全



ぼうさいじょうじゅうよう くゆうけんちくぶつ たいしんかいつ

# 防災上重要な区有建築物の耐震化率

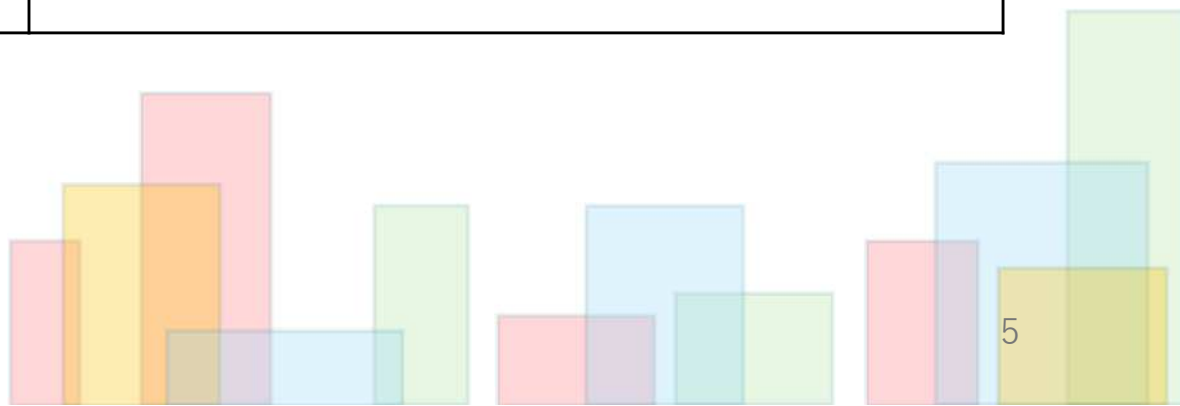
ぼうさいじょう じゅうよう くゆうけんちくぶつ

## ・ 防災上重要な区有建築物とは？

じしん たいふう あんぜん まも たいせつ たてもの  
地震や台風のときに、みんなの安全を守るための大切な建物だよ。

たと がっこう かよ がっこう あんぜん たてもの  
例えば、学校のことで、みんなが通っている学校はすべて安全な建物になっているよ。

いま		もくひょう	
れいわ ねんど 令和7年度		れいわ ねんど 令和12年度	れいわ ねんど 令和17年度
97.2%		はや できるだけ早く100%にする	



とくていきんきゅうゆそうどうろえんどうけんちくぶつ

たいしんかりつ

# 特定緊急輸送道路沿道建築物の耐震化率

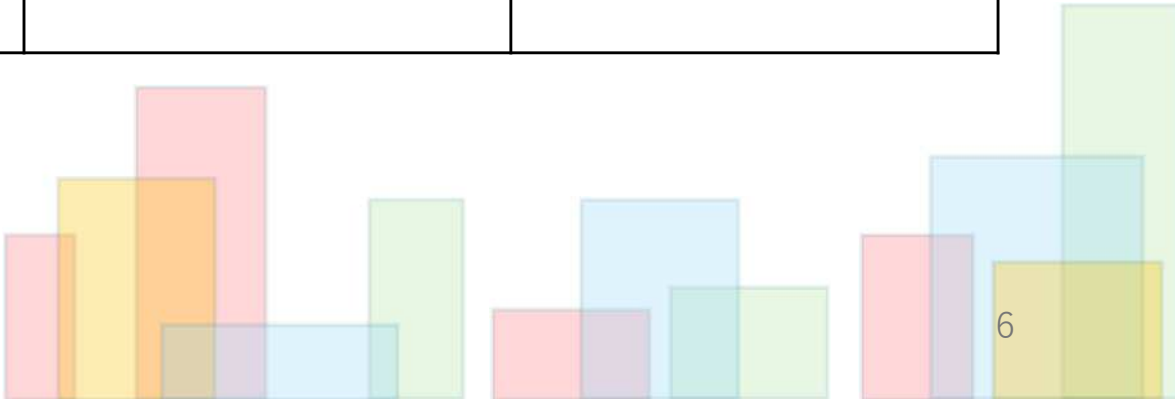
とくていきんきゅうゆそうどうろえんどうけんちくぶつ

- 特定緊急輸送道路沿道建築物とは？

じしん    たいふう                      ひと   たす                      た                      みず   はこ                      とお   とく    たいせつ   どうろ  
地震や台風のときに、人を助けたり、食べものや水を運ぶために通る**特に**大切な道路の  
りょうがわ   た                      たてもの                      たてもの   たお                      きゅうきゅうしゃ   しょうぼうしゃ   とお  
両側に建っている建物のことだよ。建物が倒れると救急車や消防車が通れなくなるよ。

いま	もくひょう	
れいわ    ねんど 令和7年度	れいわ    ねんど 令和12年度	れいわ    ねんど 令和17年度
94.3%	いじょう 95%以上	100%

119番





いっばんきんきゅうゆそうどうろえんどうけんちくぶつ

たいしんかりつ

# 一般緊急輸送道路沿道建築物の耐震化率

いっばんきんきゅうゆそうどうろえんどうけんちくぶつ

- 一般緊急輸送道路沿道建築物とは？

じしん    たいふう                                  ひと    たす                                  た                                  みず    はこ                                  とお    たいせつ    どうろ

地震や台風のときに、人を助けたり、食べものや水を運ぶために通る大切な道路の

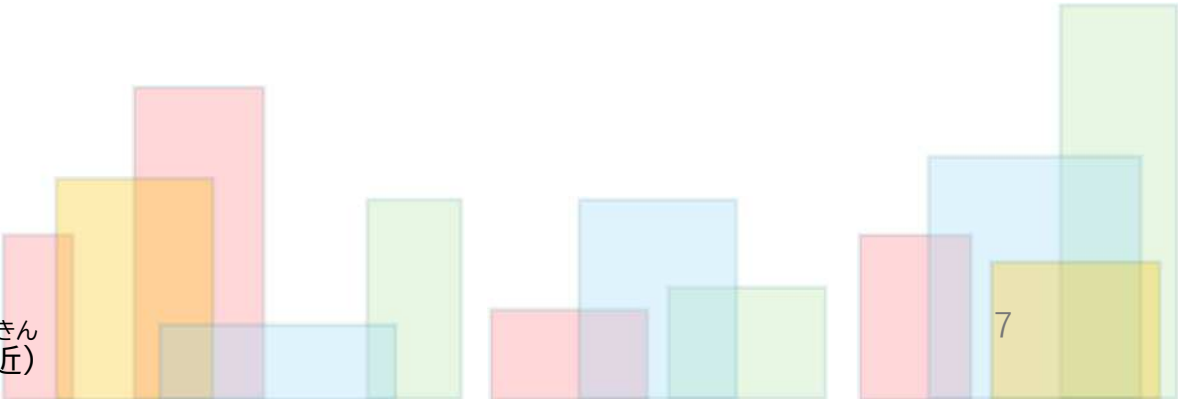
りょうがわ   た                                  たてもの                                  たてもの    たお                                  きゅうきゅうしゃ    しょうぼうしゃ    とお

両側に建っている建物のことだよ。建物が倒れると救急車や消防車が通れなくなるよ。

いま	もくひょう	
れいわ    ねんど 令和7年度	れいわ    ねんど 令和12年度	れいわ    ねんど 令和17年度
89.3%	90%	

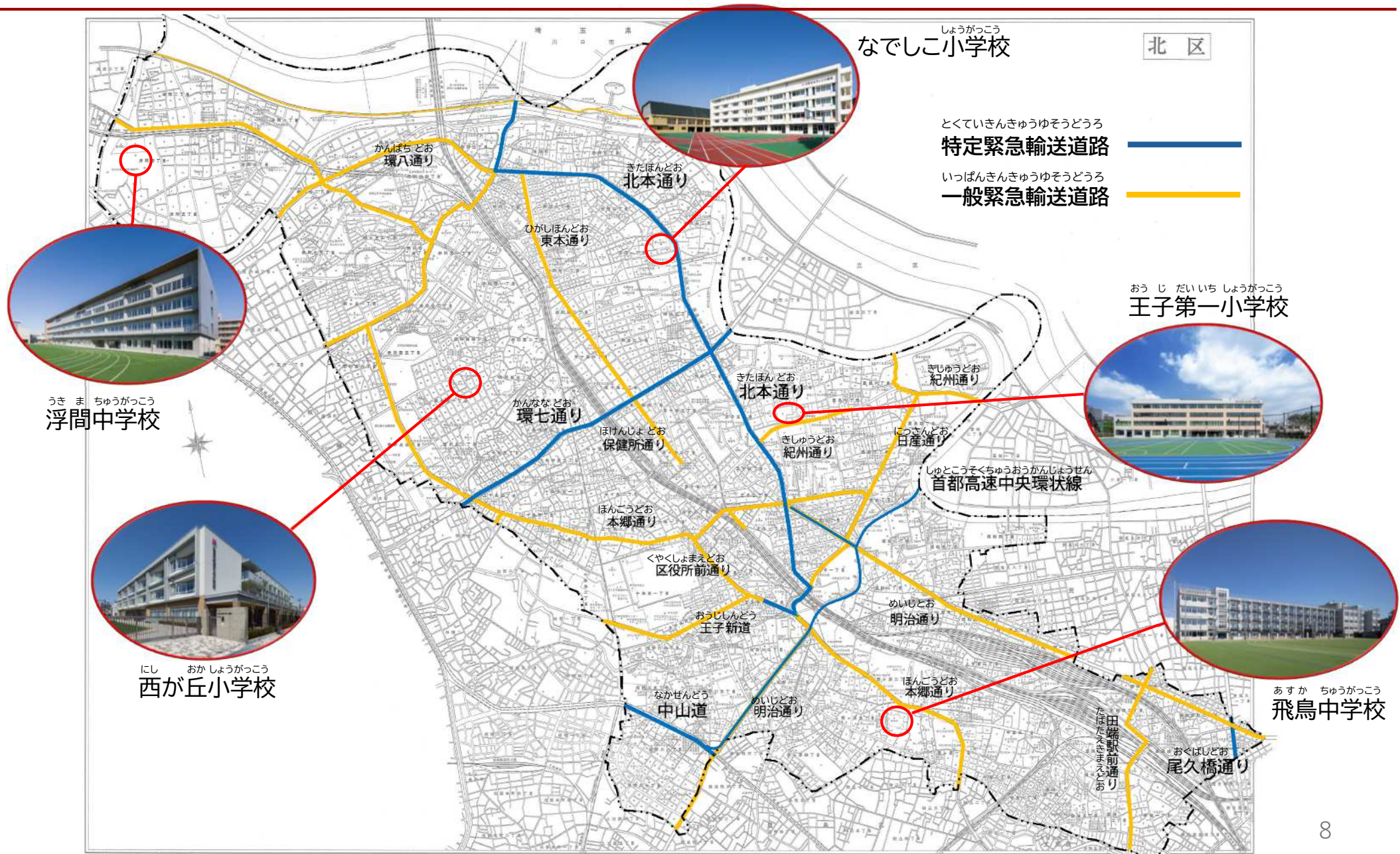


めいじどお    たきのがわ    ちょうめふきん  
明治通り(滝野川7丁目付近)





# きたく きんきゅうゆそうどうろ 北区の緊急輸送道路はどんなところにあるの？



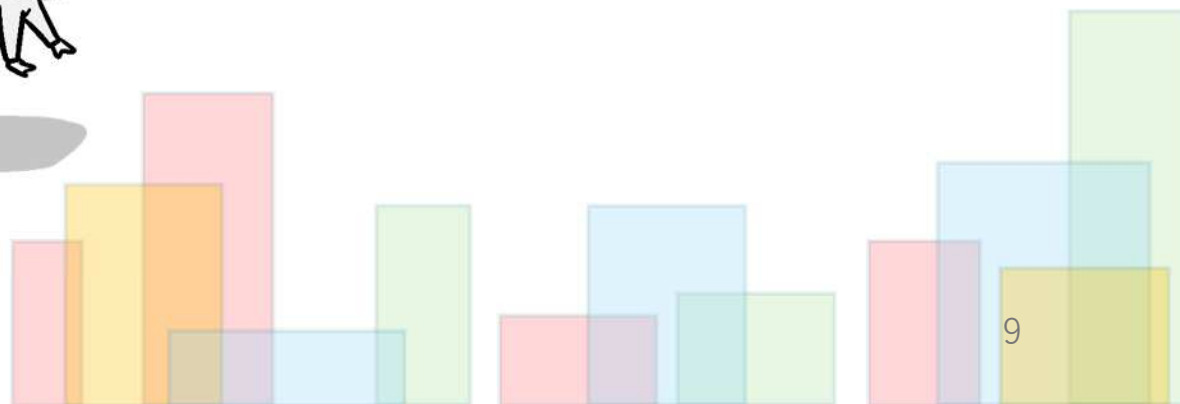
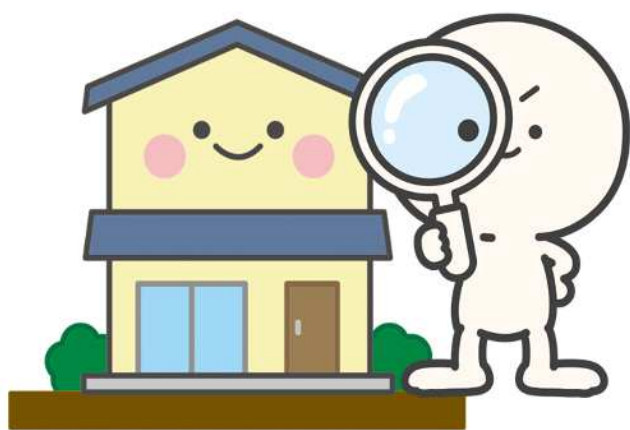
きた く

# 北区はこんなことをしています！

- <sup>じしん</sup>地震に<sup>つよ</sup>強くするために<sup>こうじ</sup>工事の<sup>かね</sup>お金を<sup>しょ</sup>一緒にだしているよ

<sup>き</sup>木でできた<sup>たてもの</sup>建物やマンションの<sup>ちょうさ</sup>調査や<sup>じしん</sup>地震に<sup>つよ</sup>強くする<sup>こうじ</sup>工事の<sup>てつだ</sup>お手伝いをしているよ。

<sup>ほか</sup>他にも、<sup>へい</sup>がけやブロックでできた<sup>いっしょ</sup>塀なども一緒にしているよ。





# きたく し とりく 北区のやっていることを知ってもらおう取り組み

## とりく し ・ 取り組みを知ってもらうために・・・

きたく きたく できごと し しんばん かつよう  
北区ニュース(北区での出来事やお知らせをまとめた新聞)等の活用をしているよ。

ばしょ み い そうだん  
あぶない場所を見に行ったり、相談にのっているよ。

し きたく しゅってん  
みんなに知ってもらうために北区のおまつりに出展しているよ。

きたくない けいじばん は し  
北区内の掲示板にチラシを貼ってお知らせしているよ。

