

# -北区-生涯学習情報紙

# まなびんぐ

## K I T A

令和7年5月発行 <令和7年度1号>  
 発行：北区教育委員会事務局 教育振興部  
 生涯学習・学校地域連携課  
 北区立文化センター 指定管理者(株)旺栄  
 連絡先：北区教育委員会事務局 教育振興部  
 生涯学習・学校地域連携課  
 [電話] 03-3908-9323  
 [所在地] 北区滝野川 2-52-10  
 刊行物登録番号：7-1-009



今号の「まなびんぐ」では、生涯学習・学校地域連携課と3つの文化センターが令和7年6月～7月にかけて実施・募集予定の講座・イベント情報を紹介します。  
 ※お知らせした内容が、若干変更になる場合がございます。  
 詳細につきましては、各申込先にお問い合わせください。

### ◆講座・イベント情報◆

※特に記載のない講座・イベントは無料です。  
 ※計〇回と記載のある講座は、原則全回ご参加ください。  
 ※定員に満たない時等、申込期間を延長する場合がございます。  
 各申込先にお問い合わせください。

#### 申込記入例

①講座名  
 ※時間が分かれている場合は、希望の時間帯も記入

②氏名・ふりがな  
 ※お子さんと保護者が対象の講座は、保護者の氏名・年齢も記入。

③郵便番号・住所

④電話・FAX番号

⑤年齢(学年・学校名)

⑥その他特記項目のある場合はその内容を記入。

北区生涯学習情報紙「まなびんぐKITA」は、ホームページからもご覧いただけます。  
 右下の二次元コードより、ご覧ください。

#### <会場・問合せ・申込先> 赤羽文化センター

##### 区民講座

### チラシ・ポスターをランクアップ！デザインツール「Canva」入門

講師：大人の小学校 山城純子氏  
 日時：6月30日、7月7日・14日 毎週月曜  
 計3回 午後7時～8時30分  
 対象：区内在住、在勤、在学の方  
 定員：16人(抽選)  
 費用：無料  
 申込：はがき(記入例参照)、申込コード、電話、窓口  
 申込期間：6月1日(日)～6月24日(火) 必着

#### <会場・問合せ・申込先> 赤羽文化センター

##### PCスキルアップ講座

### Geminiを使った効率的な情報収集術

#### ～整理と評価～

講師：加賀千秋氏  
 日時：7月3日(木)  
 午後6時30分～8時30分  
 定員：14人(抽選)  
 費用：2,500円  
 申込：申込コード、電話、窓口  
 申込期間：6月1日(日)～6月19日(木) 必着

#### <会場・問合せ・申込先> 赤羽文化センター

##### 区民講座

### 手打ちうどんと手作りつゆ2種

#### ～夏野菜を無駄なく使い切る簡単総菜～

講師：越部百江氏  
 日時：7月8日(火)  
 午前10時30分～午後1時  
 対象：区内在住、在勤、在学の方(初めての方優先)  
 定員：12人(抽選)  
 費用：500円(材料費)  
 申込：往復はがき(記入例参照)  
 申込期間：6月1日(日)～6月24日(火) 必着

#### <会場・問合せ先> 中央公園文化センター

### みんなおいでよ♪ワクワク体験ひろばへ!

#### 中央公園文化センター子どもひろば

協力：地域のボランティアのみなさん、中央公園文化センター友の会運営委員など  
 日時：7月6日(日) 午前10時～午後3時  
 対象：小学生～中学生(一部未就学児が保護者同伴で参加できるプログラムもあります。)  
 費用：無料  
 申込：不要  
 (プログラムは予定よりも早く終了する場合があります。)  
 地域のみなさんがボランティアとして、楽しく体験できるたくさんのプログラムを用意しているよ。

みんな遊びにきてね!

#### <会場・問合せ・申込先> 赤羽文化センター

##### 特別講座

### きたくあかばね講談会(第11回)

#### ～夏の盛りは講談に浸って涼をとろう!～

出演：講談師 神田紅純 神田陽乃丸  
 日時：7月13日(日)  
 午後1時30分～3時30分  
 対象：小学生以上の方  
 定員：60人(抽選)  
 費用：大人1,200円 小中高生800円  
 ※未就学児不可  
 申込：申込コード、電話、窓口  
 申込期間：6月1日(日)～7月1日(火) 必着

#### <会場・問合せ・申込先> 中央公園文化センター

##### 子ども講座

### いつもありがとう♪

#### オリジナルのお皿を作ってプレゼント! <父の日編>

講師：陶芸教室 サカイ工房代表 酒井智子氏  
 日時：6月15日(日) 午前10時～正午  
 対象：区内在住、在学の小学生と保護者(1組3名まで)  
 定員：10組(抽選)  
 費用：1名1,000円程度(土、釉薬)  
 申込：往復はがき(記入例参照)  
 申込期間：5月20日(火)～6月5日(木) 必着

#### <会場・問合せ・申込先> 赤羽文化センター

##### 区民講座

### 夏休み前に親子で共有しよう

#### ～知っておきたいネットで失敗しない!安全な使い方～

講師：赤羽警察署 生活安全課 少年係  
 日時：7月12日(土)  
 午前10時30分～11時30分  
 対象：区内在住、在勤、在学の小中学生と保護者または関心のある方  
 定員：20人(抽選)  
 費用：無料  
 申込：はがき・FAX(記入例参照)、電話、窓口  
 申込期間：6月10日(火)～7月1日(火) 必着

#### <会場・問合せ・申込先> 滝野川文化センター

##### 区民講座

### 身近なものを測って、数学的な特徴を探ってみよう(入門)

\*持物/ノートパソコン(貸出も可)  
 講師：東京都立産業技術高等専門学校 医療福祉工学コース 教授 星善光氏  
 日時：6月8日(日)  
 午後1時30分～3時30分  
 対象：区内在住、在勤、在学の小学校高学年以上の方  
 定員：20人(抽選)  
 費用：無料  
 申込：申込コード、電話、窓口  
 申込期間：～5月24日(土) 必着

#### <会場・問合せ・申込先> 中央公園文化センター

##### 特別講座

### 第36回きたくせんた一寄席

#### ～金原亭馬久・林家なな子～

出演：金原亭馬久 林家なな子  
 日時：6月15日(日)  
 午後1時30分～3時30分  
 対象：小学生以上の方  
 定員：70人(抽選)  
 費用：大人1,200円 小中高生500円  
 申込：申込コード、電話、窓口  
 申込期間：～6月3日(火) 必着

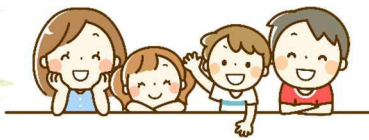
<b>生涯学習・学校地域連携課</b> 〒114-8546 北区滝野川 2-52-10 電話 03-3908-9323 FAX03-3900-1139 開庁時間…8:30～17:15(月曜～金曜)	<b>中央公園文化センター(月曜・祝日休館)</b> 〒114-0033 北区十条台 1-2-1 電話 03-3907-5661 FAX03-3907-5666 開館時間…9:00～22:00
<b>赤羽文化センター(第3火曜休館)</b> 〒115-0055 北区赤羽西 1-6-1-301 電話 03-3906-3911 FAX03-3906-3915 開館時間…9:00～21:00	<b>滝野川文化センター(月曜・祝日休館)</b> 〒114-0024 北区西ヶ原 1-23-3 電話 03-5394-1230 FAX03-5394-1231 開館時間…9:00～22:00



特別講座は、北区立文化センター指定管理者「株式会社旺栄」が主催する講座です。

# 小学生や中学生が参加できる講座

(義務教育学校を含みます)



〈会場・問合せ・申込先〉 滝野川文化センター

## 区民協働講座 篠笛を知ろう！童謡を合奏しよう！

\*持物/筆記用具、ハンカチ  
講師：横笛奏者 鳳聲晴音(ほうせい はるね)氏  
協力：北区鳳音会  
日時：6月22日、7月6日・20日、8月3日  
各日曜 計4回 午前9時30分～11時30分  
対象：区内在住、在勤、在学の方  
定員：8人(抽選)  
費用：3,500円(教材費、楽譜代)  
申込：はがき・FAX(記入例参照)、  
電話、窓口  
申込期間：5月20日(火)～6月5日(木) 必着



〈会場・問合せ・申込先〉 滝野川文化センター

## 区民協働講座 はじめての陶芸 ～自分だけの器をつくろう～

\*持物/筆記用具、エプロン、そうぎん  
講師：陶芸講師 元場葵氏  
協力：夢陶クラブ  
日時：7月6日・20日、8月3日・17日  
各日曜 計4回 午後1時30分～4時  
対象：区内在住、在勤、在学の中学生以上の方  
定員：20人(抽選)  
費用：1,500円(教材費)  
申込：はがき・FAX(記入例参照)、電話、窓口  
申込期間：6月1日(日)～6月21日(土) 必着



〈会場・問合せ・申込先〉 赤羽文化センター

## 夏休み子ども講座 3枚の鏡で立体工作！鏡の中のサッカーボールと ダ・ヴィンチの星

講師：正多面体クラブ 関野展寿(せきの ひろひさ)氏  
日時：7月26日(土) 午後2時～3時30分  
対象：区内在住、在学の小学生～中学生  
定員：30人(抽選)  
費用：500円(教材費)  
申込：往復はがき(記入例参照)  
申込期間：7月1日(火)  
～7月15日(火) 必着



作品イメージ

〈会場・問合せ・申込先〉 赤羽文化センター

## 夏休み子ども講座 知ろう！学ぼう！手話でコミュニケーション

講師：北区手話指導プロジェクト委員会  
日時：7月29日(火)・30日(水)・31日(木)  
計3回 午前10時～正午  
対象：区内在住、在学の小学生  
定員：20人(抽選)  
費用：無料  
申込：往復はがき(記入例参照)  
申込期間：7月1日(火)  
～7月15日(火) 必着



〈会場・問合せ・申込先〉 滝野川文化センター

## 区民講座 ゲームや天気など日常的な現象を統計学で捉えてみよう ～データの扱い方、確率など超基礎を学ぶ～

\*持物/ノートパソコン(貸出可)  
講師：東京都立産業技術高等専門学校 医療福祉工学コース  
教授 星善光氏  
日時：7月6日(日) 午後1時30分～3時30分  
対象：区内在住、在勤、在学の中学生以上の方  
定員：20人(抽選) 費用：無料  
申込：申込コード、電話、窓口  
申込期間：6月1日(日)～6月20日(金) 必着



申込はこちら

〈会場・問合せ・申込先〉 赤羽文化センター

## 夏休み子ども講座 海辺の教室 ～貝から標本とストラップ作り～

講師：あうるの森 三浦明美氏  
日時：7月26日(土) 午前10時～正午  
対象：区内在住、在学の小学生～中学生  
定員：30人(抽選)  
費用：1,000円(教材費)  
申込：往復はがき(記入例参照)  
申込期間：7月1日(火)  
～7月14日(月) 必着



作品イメージ

〈会場・問合せ・申込先〉 赤羽文化センター

## 夏休み子ども講座 親子で学ぼう！ はじめてのチョウの標本づくり基礎講座

講師：赤羽文化センター利用団体連絡協議会 岡安敏雄氏  
協力：北区レクリエーションクラブ  
日時：7月27日(日) ①午前コース 午前10時30分～正午  
②午後コース 午後2時～3時30分  
対象：区内在住、在学の小学3年生～中学生と保護者  
定員：各15組(抽選)  
費用：1,200円(2名1組)  
申込：往復はがき(記入例参照)  
申込期間：7月1日(火)～7月14日(月) 必着



〈会場・問合せ・申込先〉 赤羽文化センター

## 夏休み子ども講座 夏休み子ども絵画教室

講師：画家・白日会会員 田中絵美氏  
日時：7月29日(火)・30日(水)・31日(木)  
計3回 午後1時30分～3時30分  
対象：区内在住、在学の小学生～中学生  
(初めての方優先)  
定員：24人(抽選)  
費用：200円(教材費)  
申込：往復はがき(記入例参照)  
申込期間：7月1日(火)～7月15日(火) 必着



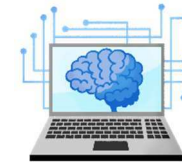
# 大人向けの講座



〈会場・問合せ・申込先〉 赤羽文化センター

## PCスキルアップ講座 ChatGPT(OpenAI)をはじめてみよう(無料版編)

講師：加賀千秋氏  
日時：6月5日(木)  
午後6時30分～8時30分  
定員：14人(抽選)  
費用：2,500円  
申込：申込コード、電話、窓口  
申込期間：～5月21日(水) 必着



申込はこちら

〈会場・問合せ・申込先〉 滝野川文化センター

## 区民講座 持っているけど使えない！スマホで世界を広げよう ～地図を開く、路線図を見るなど“いろは”を学ぶ(初心者向け)～

講師：NPO法人タブレット利活用協会 渡辺としみ氏  
日時：6月20日～7月18日 毎週金曜 計5回  
午後1時30分～3時30分  
対象：区内在住、在勤、在学のスマートフォン  
(アンドロイド・iPhone)をお持ちの方  
定員：20人(抽選)  
費用：無料  
申込：はがき・FAX(記入例参照)、電話、窓口  
申込期間：5月20日(火)～6月6日(金) 必着



〈会場・問合せ・申込先〉 滝野川文化センター

## 区民協働講座 初心者のための水彩学習

\*持物/筆記用具、画材一式 ※画材一式をお持ちでない方は注文可能  
講師：北区美術会会長 伊勢正史氏  
協力：北彩クラブ  
日時：6月21日～7月26日  
毎週土曜 計6回  
午前9時30分～11時30分  
対象：区内在住、在勤、在学の  
18歳以上の方  
定員：10人(抽選) 費用：無料  
申込：はがき・FAX(記入例参照)、電話、窓口  
申込期間：5月20日(火)～6月5日(木) 必着



〈会場・問合せ・申込先〉 赤羽文化センター

## 区民協働講座 お仕事帰りに季節の花々で癒しを！(フラワーアレンジメント)

講師：花講師 馬場まゆみ氏  
協力：フラワーアレンジメントサークル kapua87  
日時：6月26日、7月24日、8月28日 各木曜  
計3回 午後7時～8時30分  
対象：区内在住、在勤、在学の方  
定員：10人(抽選)  
費用：12,000円(材料費全回分)  
申込：はがき(記入例参照)、申込コード、電話、窓口  
申込期間：～6月11日(水) 必着



申込はこちら

〈会場・問合せ・申込先〉 中央公園文化センター

## 区民協働講座 楽しく学んで健康促進！スポーツ吹矢

講師：指導員 坂本恵雄(さかもと しげお)氏  
協力：スポーツ吹矢中央公園同好会  
日時：6月6日・13日 各日曜 計2回  
午後1時15分～3時15分  
対象：区内在住、在勤、在学の18歳以上の方  
定員：10人(抽選)  
費用：720円(教材費・保険料)  
申込：申込コード、電話、窓口  
申込期間：～5月28日(水) 必着



申込はこちら

〈会場・問合せ・申込先〉 中央公園文化センター

## 区民講座 Live&Lesson♪歌って学ぶおとなの英語講座<初夏編>

講師：文教大学文学部外国語学科教授 糸井江美氏  
協力：ライブコンサート：マルイハコ  
日時：6月21日(土) 午後2時～4時  
対象：区内在住、在勤の50歳以上で  
英語初級程度の方  
定員：30人(抽選)  
費用：無料  
申込：往復はがき(記入例参照)  
申込期間：5月20日(火)～6月11日(水) 必着



〈会場・問合せ・申込先〉 滝野川文化センター

## 特別講座 I Love Kitaku 北区ゆかりのひとを知る・学ぶ ドナルド・キーンさんの手料理～エビのリムット～

講師：料理研究家 伊藤由紀子氏  
協力：(一財)ドナルド・キーン記念財団、北区文化施策推進課  
(ドナルド・キーンプロジェクト)  
日時：6月21日(土)  
午後2時～4時30分  
定員：20人(抽選)  
費用：2,500円  
申込：申込コード、電話、窓口  
申込期間：～6月4日(水) 必着



申込はこちら



ドナルド・キーン氏

〈会場・問合せ・申込先〉 滝野川文化センター

## PC特別講座Ⅲ期 PowerPoint ～いまさら聞けない基本操作編～ 訴求力のあるプレゼンテーション作成方法

講師：加賀千秋氏  
日時：6月22日・29日 各日曜  
計2回 午前10時～正午  
定員：12人(抽選)  
費用：4,000円  
申込：申込コード、電話、窓口  
申込期間：～6月5日(木) 必着



申込はこちら