



北区内の歯科医院(実施医療機関)で受診できます

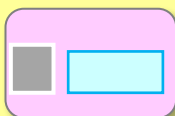
母子手帳の交付を受けた方は、「母と子の保健バッグ」に入っている「実施医療機関一覧表」の歯科医院に直接予約後、①②③を持参し受診してください。



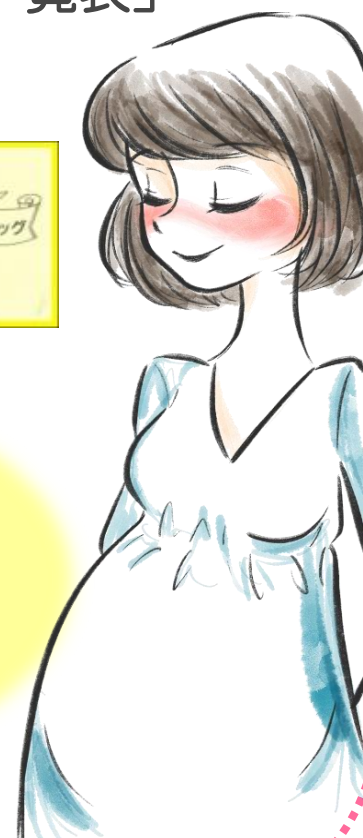
① 母子健康手帳



② マイナ保険証または
資格確認書



③ 受診票



費用：無料 (治療や口腔清掃については対象外)

～自分のために、そしてお子さんのために～

妊娠中に重度の歯周病になると早産や低出生体重児に関係すると言われています。

むし歯原因菌は産後、親から子へうつります。



お母さんだけでなく、お父さんもお口のチェック
をしておくことが大切です。

お口のリスクチェック

- ☐ デンタルフロスを使う習慣がない
- ☐ 口臭が気になる
- ☐ 歯ぐきが腫れて出血する
- ☐ 痛みやしみるなどの症状がある

問い合わせ先

東京都北区保健サービス課保健サービス係

☎ (3908) 7050

王子健康支援センター

☎ (3919) 7588

赤羽健康支援センター

☎ (3903) 6481

滝野川健康支援センター

☎ (3915) 0184

