

# 东京都北区洪水防灾地图

## ~荒川泛滥时~

令和7年(2025年)9月

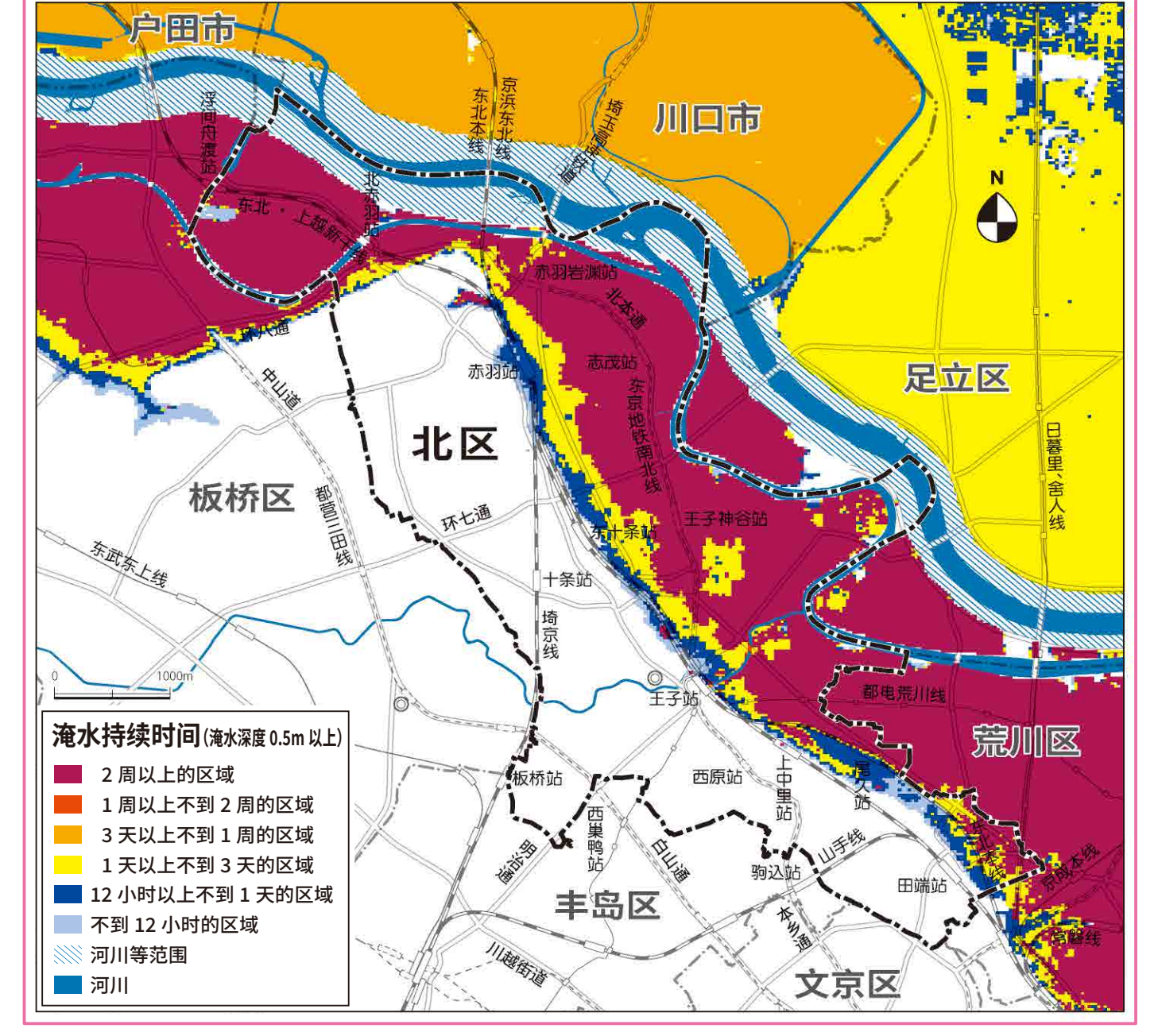
**概要**

本图显示了荒川泛滥时预想到的淹水区域和淹水深度、避难场所等。反映了《水防法》规定的预想最大规模降雨(荒川流域72小时总降雨量为632mm)引起的洪水淹水预想区域图(国土交通省)。(包括荒川水系内间川的洪水预想)

**淹水持续时间**

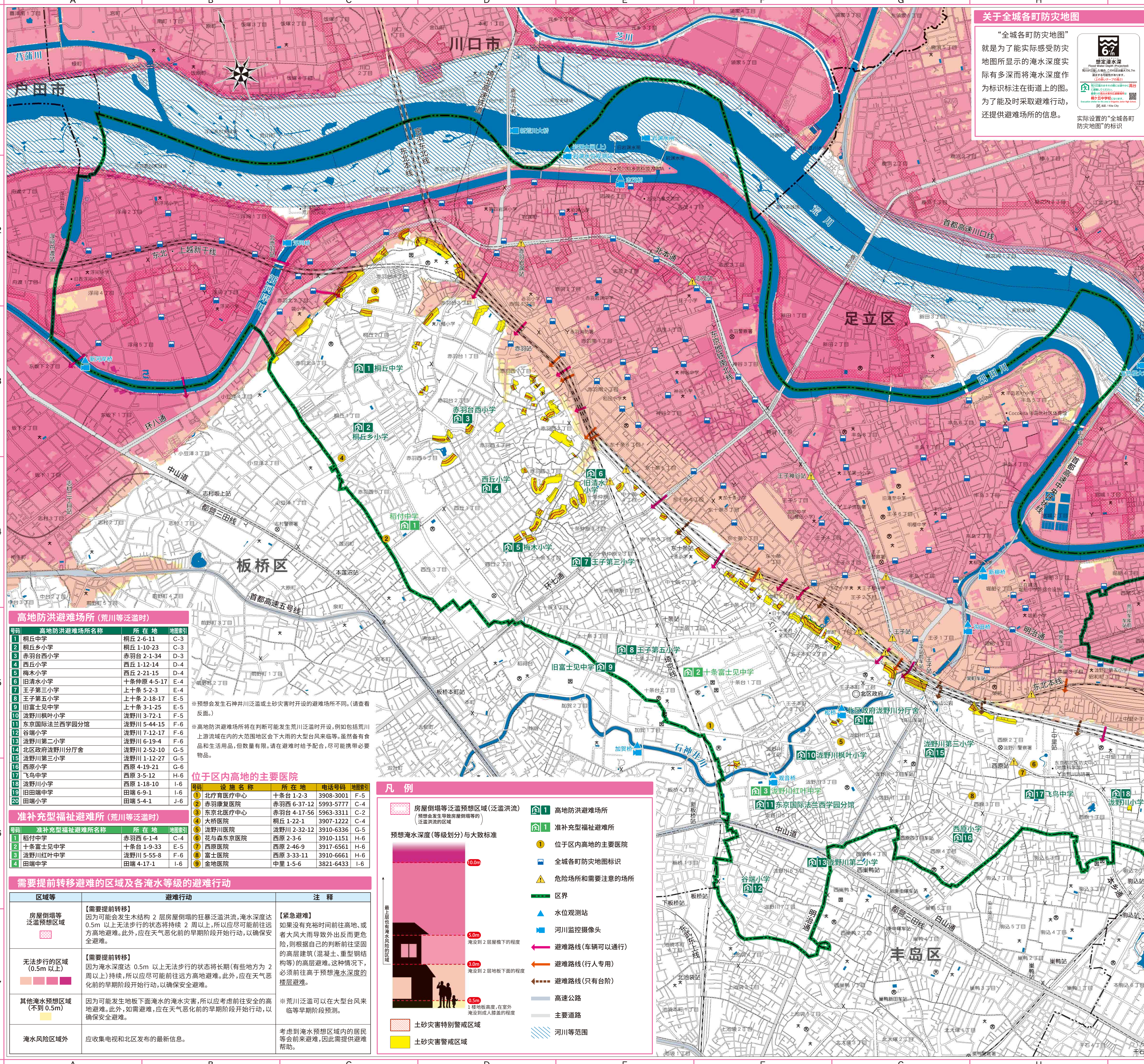
显示了荒川泛滥时预想到的淹水持续时间(水深50cm以上状态的持续时间)。(包括荒川水系内间川的洪水预想)

预计大部分地区的水量2周以上都不会减少,将导致无法返家等。



**关于全城各町防灾地图**

“全城各町防灾地图”就是为能实际感受防灾地图所显示的淹水深度实际有多深而将淹水深度作为标识标注在街道上的图。为了能及时采取避难行动,还提供避难场所的信息。



**高地防洪避难场所(荒川等泛滥时)**

号码	高地防洪避难场所名称	所在地	地图索引
1	桐丘中学	桐丘2-6-11	C-3
2	桐丘小学	桐丘1-10-23	C-3
3	赤羽台西小学	赤羽台2-1-34	D-3
4	西丘小学	西丘1-12-14	D-4
5	梅木小学	西丘2-21-15	D-4
6	旧清水小学	十条仲原4-5-17	E-4
7	王子第三小学	上十条5-2-3	E-5
8	王子第五小学	上十条2-18-17	E-5
9	旧富士见小学	上十条3-1-25	E-5
10	流野川枫叶小学	流野川3-72-1	F-5
11	东京国际法兰西学园分馆	流野川5-44-15	F-6
12	谷端小学	流野川7-12-17	F-6
13	流野川第二小学	流野川6-19-4	G-5
14	北区政府流野川分厅舍	流野川2-52-10	F-6
15	流野川第三小学	流野川1-12-27	G-5
16	西原小学	西原4-19-21	G-6
17	飞鸟中学	西原3-6-12	H-6
18	流野川小学	西原1-18-10	I-6
19	旧田端中学	田端6-9-1	I-6
20	田端小学	田端5-4-1	J-6

**准补充型福祉避难所(荒川等泛滥时)**

号码	准补充型福祉避难所名称	所在地	地图索引
1	稻付中学	赤羽西6-1-4	C-4
2	十条富士见中学	十条台1-9-33	E-4
3	流野川红叶中学	流野川5-55-8	F-6
4	田端小学	田端4-17-1	I-6

**位于区内高地的主要医院**

号码	设施名称	所在地	电话号码	地图索引
1	北疗育医疗中心	十条台1-2-3	3908-3001	F-5
2	赤羽康复医院	赤羽西6-37-12	5993-5777	C-4
3	东京北医疗中心	赤羽台4-17-56	5963-3311	C-2
4	大桥医院	桐丘1-22-1	3907-1222	C-4
5	流野川医院	流野川2-32-12	3910-6336	G-5
6	花与森东京医院	西原2-3-6	3910-1151	H-6
7	西原医院	西原2-46-9	3917-6561	H-6
8	富士医院	西原3-33-11	3910-6661	H-6
9	金地医院	中里1-5-6	3821-6433	I-6

**需要提前转移避难的区域及各淹水等级的避难行动**

区域等	避难行动	注释
房屋倒塌等泛滥预想区域	【需要提前转移】 因为可能发生木结构2层房屋倒塌的狂暴泛滥洪水,淹水深度达0.5m以上无法步行的状态将持续2周以上,所以应尽可能前往远方高地避难。此外,应在天气恶化前的早期阶段开始行动,以确保安全避难。	【紧急避难】 如果没有充裕时间前往高地,或者大风大雨导致外出反而更危险,则根据自己的判断前往坚固的高层建筑(混凝土、重型钢结构等)的高层避难。这种情况下,必须前往高于预想淹水深度的楼层避难。
无法步行的区域(0.5m以上)	【需要提前转移】 因为淹水深度达0.5m以上无法步行的状态将长期(有些地方为2周以上)持续,所以应尽可能前往远方高地避难。此外,应在天气恶化前的早期阶段开始行动,以确保安全避难。	
其他淹水预想区域(不到0.5m)	因为可能发生地板下面淹水的淹水灾害,所以应考虑前往安全的高地避难。此外,如需避难,应在天气恶化前的早期阶段开始行动,以确保安全避难。	
淹水风险区域外	应收集电视和北区发布的最新信息。	考虑到淹水预想区域内的居民等会前来避难,因此需提供避难帮助。

**凡例**

房屋倒塌等泛滥预想区域(泛滥洪水)  
预想会发生导致房屋倒塌等的泛滥洪水的区域

预想淹水深度(等级划分)与大致标准

- 10.0m: 淹没到2层楼下的程度
- 6.0m: 淹没到2层楼下的程度
- 3.0m: 淹没到2层楼下面的程度
- 0.5m: 1楼地板高度,在室外淹没到成人膝盖的程度

- 高地防洪避难场所
- 准补充型福祉避难所
- 位于区内高地的主要医院
- 全城各町防灾地图标识
- 危险场所和需要注意的场所
- 区界
- 水位观测站
- 河川监控摄像头
- 避难路线(车辆可以通行)
- 避难路线(行人专用)
- 避难路线(只有台阶)
- 高速公路
- 主要道路
- 河川等范围
- 土砂灾害特别警戒区域
- 土砂灾害警戒区域